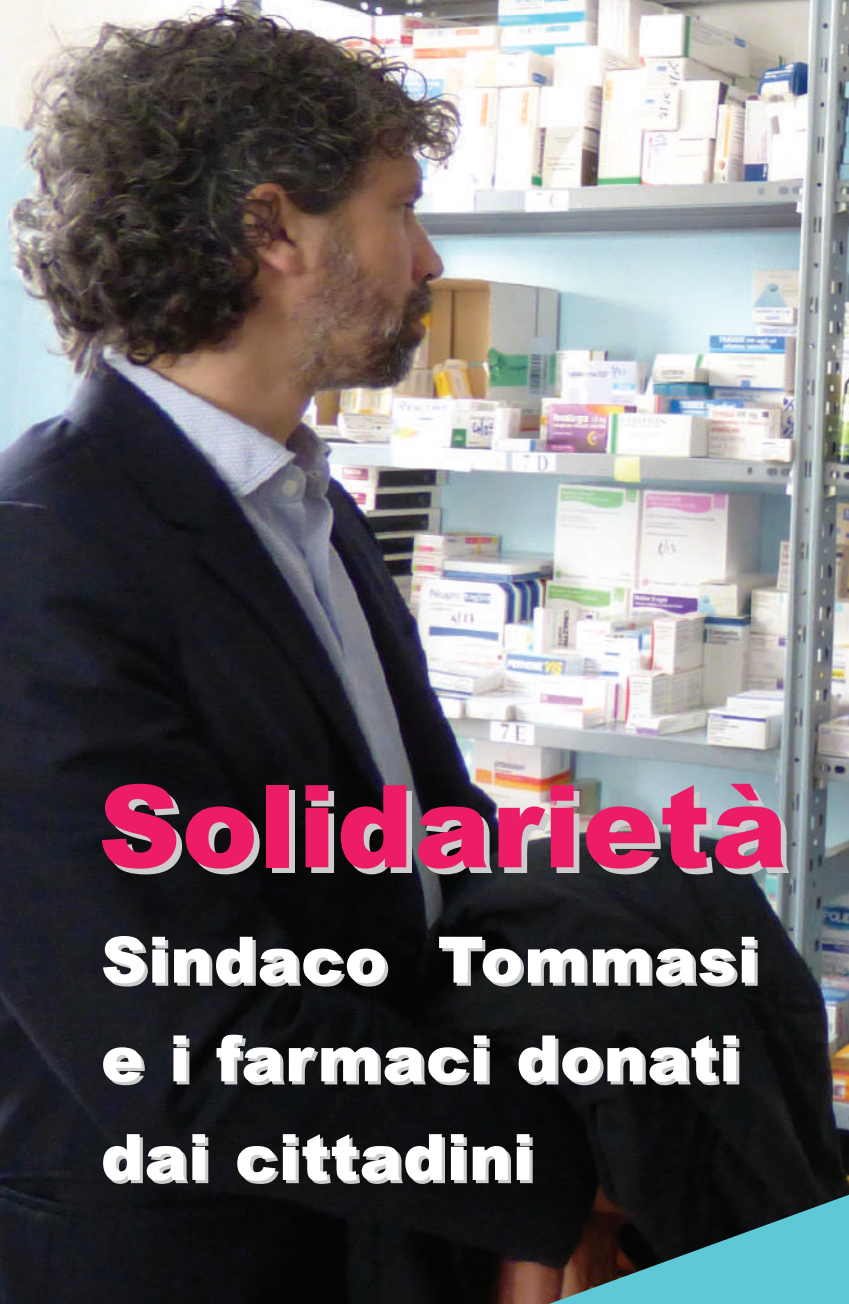


# Pilliole

LA RIVISTA DELLA TUA FARMACIA



**Sole**  
Protezione  
100 SPF



**Farmacia**  
Test del  
colesterolo

## Solidarietà

**Sindaco Tommasi  
e i farmaci donati  
dai cittadini**

CON TUTTI  
I TURNI FINO  
A OTTOBRE 2023

# NON RISCHIARE DI PERDERE UN AMICO



## FAI CONTROLLARE PERIODICAMENTE IL FUNZIONAMENTO DEL MICROCHIP DEL TUO CANE O GATTO



Il microchip è un **obbligo di legge** e anche una **tutela per il tuo animale**. Grazie a questo minuscolo dispositivo, ogni cane o gatto potrà tornare a casa



Purtroppo, come per tutti i dispositivi tecnologici, esiste una seppur minima **possibilità di malfunzionamento**: potrebbe danneggiarsi durante il gioco o a seguito di un trauma



È importante far verificare il **corretto funzionamento del microchip** dal medico veterinario di fiducia, ad esempio in occasione della periodica visita di controllo



## Insieme verso la Sanità del futuro

**A**bbiamo di fronte un nuovo triennio di impegno e responsabilità che è stato affidato a questo Consiglio direttivo di Federfarma Verona da poco rieletto.

Ringrazio i Colleghi per la fiducia riposta nel nostro operato e ripartiamo con l'obiettivo preciso di coordinare il lavoro delle nostre farmacie, che mai come in questo momento storico hanno dimostrato di essere un punto di riferimento importante per il cittadino e per l'intero sistema della Sanità territoriale.

Il punto di forza della Farmacia, oltre alla sua capillarità, è il costante spirito di servizio nei confronti del paziente-utente, specie se fragile, che si traduce quotidianamente in un lavoro di *front office*, non sempre facile, che viene percepito, nonché riconosciuto dalla cittadinanza, come una sicurezza per l'intera comunità.

In questo periodo poi il Senato ha approvato il DDL governativo "Deleghe al governo in materia di politiche a favore delle persone anziane" riconoscendo il ruolo delle farmacie nel supporto a questi pazienti che rappresentano la percentuale più alta dei nostri utenti e che potranno usufruire di specifici programmi di prevenzione e monitoraggio del proprio stato di salute.

La nuova Farmacia dei Servizi assume un significato ed un valore sempre più grandi nell'ottica di costruire un'efficace rete territoriale di assistenza sanitaria basata sullo sviluppo della telemedicina, sulla futura distribuzione di farmaci destinati a patologie croniche, su programmi di *screening* e di prevenzione. L'obiettivo sarà dunque essere parte attiva nel lavoro di squadra di una nuova Sanità territoriale che metta il paziente sempre più "al centro".

Tutte le farmacie sono pronte a partecipare alla costruzione di questa moderna dimensione sanitaria con l'impegno e la professionalità che da sempre le contraddistinguono.

Dott.ssa Elena Vecchioni  
Presidente di Federfarma Verona

# IN QUESTO NUMERO

## Primo Piano

- Il sindaco di Verona Tommasi a Federfarma 4
- Elezioni Consiglio direttivo triennio 2023-2026 8
- Allergie stagionali “istruzioni per l’uso” 12
- Protezione solare 100: a chi e quando 16
- Diabete e paradontosi 24
- Alcol la droga n. 1 28
- Lotta alle zanzare fin da subito 30
- “In farmacia per i bambini” cresce 31
- “Giornata di raccolta del farmaco” +35% 32
- Menopausa e secchezza delle mucose 36
- Regione Veneto: 112 numero di emergenza unico 48



## SALUTE

- Attenzione al colesterolo: semplice test in farmacia 20
- Tampone faringeo per la ricerca dello streptococco 23

## BAMBINI

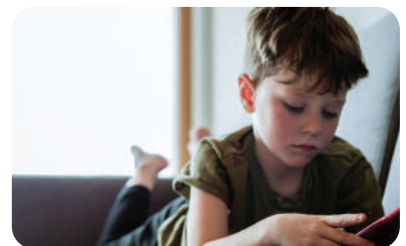
- Videogiochi... cattivi 40

## BENESSERE

- Anziani: Aiuti economici per mantenere gli animali domestici 42
- Sport: Attività fisica anche con i pollini 44
- Animali: La dieta domestica pro e contro 46

## INFORMAZIONI UTILI

- Farmacie di turno 49
- Numeri di emergenza 63



# Vicino a chi fa

Il sindaco di Verona **Damiano Tommasi** ha fatto visita alla sede di **Federfarma** dove è stato ricevuto dal Consiglio direttivo.

Tra gli obiettivi del primo cittadino **l'ascolto di chi vive il territorio a diretto contatto con la popolazione.**

Nella seconda parte dell'incontro la delegazione si è spostata negli ambulatori del **Cesaim** il Centro Salute Immigrati dove confluiscono grandi quantitativi di medicinali donati nella **"Giornata di Raccolta del Farmaco"** insieme a quelli conferiti in farmacia grazie al progetto **"Raccolta farmaci validi non scaduti"**

di Stefano Bellini

**A**scoltare le categorie lavorative e sociali che vivono il territorio e sono quotidianamente a contatto con la cittadinanza e con i suoi reali bisogni. È questa la volontà del sindaco di Verona Damiano Tommasi che ha fatto visita alla sede di Federfarma Verona dove è stato ricevuto dal neo rinnovato Consiglio direttivo.

«Accolgo e apprezzo la proposta delle farmacie di Federfarma che offrono la loro disponibilità alla pubblica amministrazione anche come polo di divulgazione diffuso sul territorio per campagne socio-sanitarie rivolte alla popolazione, in virtù della loro estrema capillarità» - ha detto tra l'altro **Damiano Tommasi** che ha ribadito

l'importanza della presenza sul territorio delle farmacie e della disponibilità nei confronti della cittadinanza.

«La farmacia è presente in ogni angolo della provincia e sono i numeri a parlare - sottolinea **Elena Vecchioni**, presidente di Federfarma Verona -. Su **258 farmacie** aderenti alla nostra associazione, **113 sono rurali**, poli sanitari che svolgono un **ruolo primario di assistenza** al cittadino anche laddove i presidi medici e ospedalieri sono più rarefatti a causa della bassa densità abitativa. La pandemia ha accelerato il processo di efficientamento della farmacia che offre oggi al cittadino servizi impensabili fino a un paio di anni fa, primo fra tutti la

Pillole 4

Telemedicina. Avere ricevuto presso la nostra sede il Sindaco Tommasi è stato un onore anche perché avendo già conosciuto la sua disponibilità all'ascolto abbiamo avuto la conferma del suo desiderio di conoscere dall'interno le realtà professionali cittadine e in particolare quelle, come la nostra, che hanno come priorità il servizio alla cittadinanza».

«Abbiamo spiegato al Sindaco nel dettaglio come si svolge il nostro operato, soprattutto quello dietro le quinte - spiega Gianmarco Padovani vicepresidente di Federfarma Verona -. Di giorno e di notte, con il servizio di Guardia Farmaceutica che garantisce l'apertura agli utenti anche durante la pausa pranzo, la rete delle farmacie è sempre reperibile e accessibile. Accogliamo e risolviamo le richieste spesso di vero aiuto della popolazione che sa di poter contare su di noi. La nostra **professionalità è in continuo aggiornamento** e al passo con i tempi che cambiano, con le nuove esigenze della popolazione e con le molteplici normative di legge che le farmacie ottemperano per garantire alla comunità in cui operano il massimo servizio. Tra questi riteniamo che sia fondamentale la divulgazione di una **cultura sanitaria della prevenzione** e dell'attenzione alla propria salute in prima persona. Ecco perché oltre a diffondere le campagne di screening di Federfarma in collaborazione con Ulss 9 Scaligera, Azienda Ospedaliera Universitaria Integrata di Verona, Associazioni di pazienti, Enti volti alla tutela della donna e dei minori, solo per citarne alcuni, durante questo fruttuoso incontro abbiamo offerto al Sindaco Tommasi tutta la nostra disponibilità logistica. Le farmacie garantiscono una rete capillare che può raggiungere direttamente il cittadino, anche nelle zone a bassa concentrazione abitativa, veicolando messaggi e campagne di carattere socio sanitario volte a garantire un alto livello della salute pubblica collettiva».

### Farmacisti nella Protezione Civile

All'incontro hanno partecipato anche Federico Realdon presidente dell'Ordine dei farmacisti di Verona e della Consulta regionale degli Ordini, Giacomo Ferro presidente di Agifar Verona l'Associazione dei giovani farmacisti e Paolo Pomari presidente dell'Associazione Farmacisti Volontari in Protezione Civile di Verona che ha



illustrato nel dettaglio l'attività di soccorso. «Il Sindaco si è dimostrato molto interessato all'operatività del nostro gruppo che vede Verona unica provincia veneta non solo ad avere un'associazione provinciale, ma anche l'**unità mobile di soccorso**, che ha già compiuto importanti missioni, prima fra tutte quella nelle zone terremotate delle Marche - spiega **Paolo Pomari** - dove si sono continuamente alternate per mesi le squadre scaligere formate da farmacisti tutti volontari debitamente formati per l'operatività in situazioni emergenziali. Nell'arco di poche ore siamo pronti a recarci in qualsiasi luogo d'Italia in cui si richieda la nostra professionalità, alla quale si deve sempre necessariamente aggiungere una indispensabile dose di umanità. Nelle missioni più delicate, infatti, dove i residenti si trovano in condizioni drammatiche e privi di ogni punto di riferimento è sicuramente importante garantire farmaci, misurazione di pressione, test della glicemia e tutto quanto possa offrire una "farmacia mobile", ma spesso sono ancora più determinanti l'ascolto e la vicinanza. Infine ho illustrato al sindaco Tommasi altre attività più routinarie, ma fondamentali come la raccolta, il controllo e lo smistamento farmaci donati dalla popolazione o dalle associazioni,



destinati a situazioni a rischio. Negli ultimi tempi siamo spesso impegnati in favore della popolazione ucraina martoriata dalla guerra che necessita di continuo approvvigionamento di medicinali e materiale sanitario per gli ospedali e i centri di primo soccorso per chiunque venga ferito nel conflitto o si trovi in stato di malattia».

### Nella sede del Cesaim

La visita è proseguita nella sede del Cesaim, il Centro Salute Immigrati presso il Palazzo della Sanità dove il sindaco Tommasi ha incontrato i volontari tra cui medici, farma-

cisti e infermieri alla presenza di una rappresentanza dell'Assistenza Farmaceutica territoriale dell'Usls 9 Scaligera nella figura di Antonella Ferrari, responsabile dell'U.O.S. Autorizzazione e Vigilanza Farmacie e Magazzini dell'Usls 9 Scaligera, con Giorgia Brazzale.

«Abbiamo voluto far toccare con mano al primo cittadino una realtà sanitaria di alto livello che rende onore a tutta la città - spiega **Matteo Vanzan**, segretario di Federfarma Verona e referente territoriale della Fondazione Banco Farmaceutico -. Sono orgoglioso come farmacista e come

## Pillole 6

volontario di supportare con le donazioni della "Giornata di raccolta del Farmaco" e con l'iniziativa "Recupero farmaci validi non scaduti" questo presidio sanitario che si prende cura degli ultimi della società, persone di altre nazionalità, ma anche molti italiani e veronesi che senza questo aiuto non potrebbero curarsi.

Da inizio attività sono state salvate e consegnate 74.000 confezioni di medicinali per un valore di oltre 1,1 milioni di euro. Si tratta di un servizio per ora operativo in 24 farmacie territoriali di tutta la provincia (elenco completo nel sito [www.bancofarmaceutico.org](http://www.bancofarmaceutico.org)), ma molte altre sono in lista di attesa. Il **cittadino porta in farmacia confezioni in perfette condizioni**, con il foglietto illustrativo, che garantiscono una **validità residua non inferiore a 8 mesi**. Sarà il farmacista a collocare i medicinali nell'apposito contenitore il cui contenuto viene con frequenza raccolto dai **Farmacisti Volontari in Protezione Civile** per essere consegnato al **Cesaim e all' UMMI Unione Medico Missionaria Italiana**. Tutte le procedure vengono tracciate in modo dettagliato grazie ad un software gestionale fornito dalla Fondazione Banco Farmaceutico onlus. Consiglio al cittadino di informarsi presso la propria farmacia se i farmaci che desidera mettere a disposizione delle persone bisognose rientrano nella casistica di questa particolare raccolta».

Molte le domande del Sindaco sull'operatività del Cesaim anche perché la visita è stata effettuata proprio in una giornata di apertura al pubblico e quindi erano presenti numerose persone richiedenti visite e consulti.

«Il Cesaim esegue **ogni anno 6/7.000 visite mediche con relativa assistenza farmacologica** a persone che spesso sono prive della tessera sanitaria, anche temporanea - ha spiegato il presidente **Gianfranco Rigoli** -. Senza le confezioni che giungono dal recupero di medicinali in farmacia, cui si aggiungono le donazioni della Fondazione Banco Farmaceutico, non potremmo assistere tutti i nostri pazienti.

Il **dispensario dei medicinali** è gestito da un farmacista che a seguito della diagnosi medica e in base alla disponibilità consegna l'occorrente per seguire la corretta terapia.

Ringrazio il sindaco per l'interesse dimostrato verso il nostro operato che è reso possibile dal supporto dell'Azienda Ulss 9 Scaligera e di tutti i volontari che ogni giorno dedicano la loro professionalità e il loro tempo ai più deboli tra cui **moltissimi minori e donne, solo quest'anno ne abbiamo assistite 250 in stato di gravidanza**.

Una delle problematiche più stringenti riguarda l'**assistenza odontoiatrica** che speriamo possa nell'arco di breve perfezionarsi per dare una risposta concreta ai molti cittadini che non sono in grado di sostenere anche le più semplici cure dentistiche anche per anni».

La visita di Tommasi si è conclusa con il **plauso alle iniziative di solidarietà sanitaria**, nonché l'augurio a tutte le farmacie di buon lavoro quotidiano al servizio della comunità. Un ringraziamento sentito è stato espresso dal Sindaco a tutti i volontari che si adoperano per rendere quella veronese una realtà accogliente e vivibile anche alle fasce meno abbienti della società.

È tempo  
di **LopiGLIK<sup>Plus</sup>**

**EFFICACIA**

basata su evidenze cliniche

PRODOTTO IN ITALIA



**LopiGLIK<sup>Plus</sup>** è un integratore alimentare a base di:



**Berberina**

che contribuisce alla regolare funzionalità dell'apparato cardiovascolare.



**Gelso bianco**

che agisce favorevolmente sul metabolismo dei carboidrati.



**Riso rosso fermentato**

che contiene Monacoline.



**Vitamina D3**

15.000 mcg corrispondenti a 600 U.I. (300% VNR)



VISITA IL SITO  
PER SAPERNE DI PIÙ:  
[WWW.LOPIGLIK.INFO](http://WWW.LOPIGLIK.INFO)

**Chiedi al tuo medico o al tuo farmacista di fiducia**

Prima dell'uso, leggere attentamente le informazioni e le avvertenze riportate sulle confezioni.



Caring for People's Health

# Mandato spartiacque

Le elezioni hanno **riconfermato per il triennio 2023-26**

**il Consiglio direttivo uscente di Federfarma Verona.**

Per la presidente Elena Vecchioni: « I Colleghi hanno apprezzato e riconosciuto il lavoro svolto durante il mandato più difficile della nostra storia.

**Letteralmente investiti dal Covid non abbiamo mai interrotto il servizio al cittadino** traghettando con onore le farmacie fuori dalla pandemia».

La Farmacia esce dall'emergenza più forte di prima e soprattutto in grado di offrire alla comunità **nuovi servizi e prestazioni sanitarie**

di Davide Calcinato

**U**n nuovo mandato nel segno della continuità. A seguito delle elezioni per il **rinnovo del Consiglio direttivo di Federfarma Verona** è stata riconfermata per il triennio 2023-26 la squadra uscente con al vertice la presidente Elena Vecchioni.

L'Associazione dei titolari di farmacia rappresenta 258 farmacie di Verona e provincia aderenti a Federfarma Verona.

«Ringrazio i colleghi che hanno rinnovato la loro fiducia al Consiglio direttivo uscente - dice **Elena Vecchioni**, presidente di Federfarma Verona -. È stata riconosciuta la **valenza del lavoro di squadra** che in tre anni ha traghettato FederfarmaVerona fuori dalle insidie della crisi pandemica: **i tre anni più difficili della nostra storia.**

Un periodo molto complesso che, grazie alla

volontà di superare insieme le difficoltà, ha aperto le porte ad una **nuova era per le farmacie, ma soprattutto per il cittadino** e tutta la comunità, che rimangono i nostri principali interlocutori.

Immediatamente dopo l'insediamento del 2020 è scoppiato l'incubo Covid.

Nessuno era preparato e tutto il comparto della Sanità ha dovuto contrastare l'onda d'urto. Quello che ci rende fieri del nostro operato, se ci guardiamo indietro, è che **non abbiamo mai mollato**. Non abbiamo chiuso le porte delle farmacie neanche un'ora. Abbiamo mantenuto la barra dritta anche quando non si sapeva che cosa stesse succedendo, ma si conoscevano bene i pericoli che correvano tutti coloro che si trovavano a contatto diretto con il pubblico. A questo proposito mi sento in dovere di ricordare, insieme a tutte le vittime, anche i 33 farmacisti

Pillole 8



italiani morti a causa del contagio del virus SarsCov2, perché hanno continuato a restare in farmacia a rischio, tragicamente concretatosi, della loro vita.

Come presidente neoeletta mi sentivo caricata di una responsabilità schiacciante, ma ho avuto la fortuna di **lavorare con una squadra coesa** che aveva l'obiettivo comune di andare avanti, di farcela e portare sollievo alla popolazione, più disorientata di noi.

Mi ricordo con grande ansia le serate in cui venivano emanati senza preavviso, proprio per l'emergenzialità della situazione, una moltitudine di provvedimenti nazionali che dovevano essere applicati in farmacia, nell'arco di poche ore, già dalla mattina seguente. Le mail urgenti ai colleghi, i whatsapp, le centinaia di telefonate, le nostre segretarie che lavoravano da casa con un ulteriore aggravio organizzativo. Ma non c'erano giustificazioni: la legge doveva essere applicata.

Gestire quasi 260 farmacie non è una passeggiata in situazione normale e quel periodo è stato davvero molto, molto difficile.

Quello che **ci ripagava era lo sguardo delle persone** che entravano in farmacia e ci ringraziavano per esserci, per dare loro non solo supporto sanitario, ma umano. Vederci ancora lì, tutti i giorni dietro il bancone, anche se protetti dalla



mascherina e dalla barriera di plexiglass era confortante, ci dicevano. Rappresentavamo una parvenza di normalità e anche un filo di speranza. Le testimonianze di tutti i colleghi sono piene di **eventi drammatici** che non potremo mai scordare, ma anche di una **nuova professionalità** che stava emergendo, proprio perché tutti, le Istituzioni della Sanità pubblica con il Ministero della Salute in testa, ma soprattutto la nostra gente, ce lo

richiedeva.

La farmacia ha mostrato enormi potenzialità, quelle che fino ad allora erano solo in nuce all'interno della legge che aveva istituito la "Farmacia dei Servizi" nel lontano 2009, un contenitore allora semivuoto che abbiamo cominciato a riempire in tempi rapidissimi: prima i test antigenici rapidi, poi le vaccinazioni Covid e antinfluenzale. Il **Ministero ha riconosciuto la nostra professionalità** e i farmacisti in farmacia hanno ricevuto la qualifica ufficiale di "operatori sanitari". Grazie anche al nostro costante intervento si è potuto monitorare capillarmente a livello locale, regionale e nazionale, questo pauroso e sconosciuto tsunami pandemico che continuava a fare paura e vittime innocenti. E ancora non è debellato. **Grazie alle vaccinazioni in farmacia abbiamo contribuito a creare la necessaria barriera al contagio** che ha dato la

possibilità di contenere il fenomeno.

Dalle ceneri di questo enorme dramma umano collettivo è nata una Farmacia più performante che offre al cittadino la comodità sotto casa di numerose analisi e indagini diagnostiche in Telemedicina.

E sarà questo, sempre più implementato, il futuro della rete delle **farmacie territoriali, un polo sanitario diffuso sul territorio.**

Ecco io ritengo che nel momento di votare i Colleghi che ringrazio di cuore per la loro fiducia e apprezzamento, abbiano pensato a tutto questo. A quanto, in emergenza, la squadra uscente aveva compiuto per la categoria e la cittadinanza».

«È un onore essere il vice della presidente Vecchioni nonché avere condiviso il percorso di questi tre anni inimmaginabili e gestiti in maniera impeccabile, che rimarranno nella storia della Farmacia, come di tutta la Sanità – sottolinea **Gianmarco Padovani**, vicepresidente di Federfarma Verona -. Sono fiero di rappresentare, insieme a tutto il Consiglio, una categoria che ha dimostrato in ogni dove, anche nei luoghi più disagiati di onorare il fine della nostra professione: aspirare al benessere dell'utenza».

Unica new entry nella squadra il farmacista rurale Edoardo Cotti al posto del collega Stefano Pacenti, non ricandidatosi per motivi personali che ha ricevuto l'apprezzamento del Consiglio di Federfarma Verona per l'attività svolta nello scorso triennio.

«È importante poter proseguire il lavoro iniziato nel mandato precedente portando a compimento significativi impegni e progetti a servizio dei cittadini residenti nelle zone a più bassa densità abitativa della provincia scaligera – spiega **Claudia Sabini** presidente del Comitato rurale di

## Consiglio Direttivo di Federfarma Verona (2023-2026)

Elena Vecchioni	Presidente
Gianmarco Padovani	Vicepresidente
Matteo Vanzan	Segretario
Martina Trittoni	Tesoriere
Claudia Sabini	Presidente del Comitato Rurale
Nadia Segala	Consigliere/del. AULSS 9 Scaligera
Marcello Bacchielli	Consigliere
Paola Fiocco	Consigliere
Stephane Giarolo	Consigliere
Edoardo Cotti	Consigliere
Maria Daniela Vaccari	Consigliere

Revisori dei conti

Collegio dei Probiviri

Francesco Fasoli (Presidente)  
Maria Stella Passarin  
Claudia Manaresi  
Supplenti:  
Francesco Sartorari  
Donatella Santini

Filippo Lora (Presidente)  
Michele Lonardoni  
Luca Campesato  
Supplenti:  
Attilio Mori  
Giovanni Zanoni

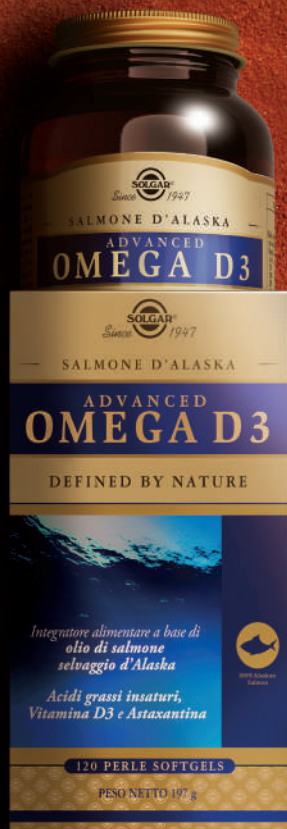
Federfarma Verona -. Le nostre **113 farmacie rurali** declinano il loro impegno nei confronti della comunità in maniera assai variegata anche in relazione alla loro ubicazione, dalla montagna, alla pianura fino alla zona lacustre. Nonostante abbiano **meno personale, talvolta anche un solo titolare che opera singolarmente**, le farmacie rurali offrono alla popolazione gli identici servizi di tutte le altre farmacie, turno di Guardia farmaceutica compreso. E laddove attivati, tamponi, vaccinazioni, analisi, aprendosi con grande interesse anche alla telemedicina oggi in fase di incremento. Tutte prestazioni particolarmente preziose in **vasti territori, molto spesso lontani sia dalle grandi strutture ospedaliere che dagli ambulatori della medicina territoriale**, dove il cittadino considera la farmacia il più accessibile punto di riferimento sanitario di fiducia.

Sono molto soddisfatta della presenza in squadra di Edoardo Cotti giovane collega rurale che potrà crescere nei prossimi tre anni all'interno del Consiglio direttivo lavorando in favore delle piccole farmacie territoriali» .

SINCE  1947

# ADVANCED OMEGA D3

## Cardio & Immunity



100% Alaskan Salmon



pescato in modo sostenibile

QUALITÀ - PUREZZA  
Monografia 

### Vitamina D3

contribuisce:

✓ alla normale **funzione** del **sistema immunitario** e al mantenimento della normale **funzione muscolare**

### Omega-3

(EPA e DHA)

contribuiscono:

✓ alla normale **funzione cardiaca\***

\*L'effetto benefico si osserva con assunzione giornaliera di almeno 250 mg di EPA e DHA (2 perle).

**Olio di salmone rosso selvaggio d'Alaska**  
fonte di **Omega-3,5,6,7,9** e **Vitamina D3**

Numero Verde  
**800.129.444**

Servizio Tecnico Scientifico Solgar  
Numero verde gratuito  
Lun-Ven h 9-13 14-18  
Sab-Dom h 9-13

[solgar.it](http://solgar.it)

**ADVANCED OMEGA D3** è un integratore alimentare a base di **olio di salmone rosso selvaggio** d'Alaska, pescato con modalità sostenibili, che fornisce lo spettro completo degli acidi grassi polinsaturi: contiene infatti omega-3 (EPA e DHA), omega-5, omega-6, omega-7 e omega-9. Gli omega-3 EPA e DHA contribuiscono alla normale **funzione cardiaca\***. Il DHA contribuisce al mantenimento della normale **funzione cerebrale\*\*** e della **capacità visiva** normale\*\*.

**ADVANCED OMEGA D3** fornisce anche **Vitamina D3**, la vitamina che contribuisce al buon funzionamento del **sistema immunitario**, al mantenimento della normale **funzione muscolare** e al mantenimento di **ossa e denti sani**.

Testato ai metalli pesanti, l'olio di salmone di Advanced Omega D3 rispetta le specifiche di qualità richieste dalla monografia **GOED** (Global Organization for EPA and DHA Omega-3).

*Modo d'uso: deglutire da 2 a 3 perle softgels al giorno, con acqua, preferibilmente ai pasti. Non superare la dose giornaliera raccomandata.*

*Gli integratori non vanno intesi come sostituti di una dieta variata ed equilibrata e di uno stile di vita sano.*

*\*L'effetto benefico si osserva con assunzione giornaliera di almeno 250 mg di EPA e DHA (2 perle). \*\*L'effetto benefico si osserva con assunzione giornaliera di almeno 250 mg di DHA (3 perle).*

Solgar è un marchio registrato.



# Stagionale o perenne

L'**oculorinite allergica** può essere stagionale o perenne.

Chi ne soffre sa quanto sia invalidante perché impatta sulla qualità della vita sia di giorno che di notte.

Esistono corrette e utili **azioni preventive**.

Sintomatologia ridotta con l'utilizzo di colliri dalle proprietà lubrificanti ed antinfiammatorie formulati spesso con **principi attivi derivati dalle piante**.

Quando, invece, servono i farmaci

di Francesca Guernieri - farmacista

---

L'arrivo della bella stagione coincide con quello dei primi pollini e quindi delle allergie stagionali più intense.

Naso e occhi oggi sono tra gli organi più interessati da fastidi che possono diventare addirittura debilitanti.

Parliamo di sintomatologie che possono implicare **gocciolamento (scolo) nasale** con muco trasparente ed acquoso in associazione molto spesso ad arrossamento degli occhi con lacrimazione abbondante ed edema palpebrale.

A tal proposito parliamo di "**oculorinite allergica stagionale**", una patologia che può presentarsi solo nel periodo della pollinazione, ma anche nel resto dell'anno. In tal caso prende il nome di "**oculorinite allergica perenne**" e può colpire soggetti sensibili ad allergeni come peli di animale, acari della

polvere e muffe.

Si tratta di una vera e propria patologia invalidante poiché ha un impatto negativo sulla qualità della vita dei soggetti colpiti interferendo significativamente - per periodi anche molto lunghi - con il normale svolgimento delle attività quotidiane.

L'allergia oculare, in particolar modo, ha un significativo impatto sulla vita del paziente e colpisce in prevalenza giovani in età scolare o adulti in età lavorativa, le statistiche riportano il 5-10% della popolazione mondiale e il 3-15% di quella italiana.

Il contatto della mucosa con gli allergeni (pollini, polvere, muffe, peli di animale) scatena una reazione immediata che porta alla liberazione di istamina, la molecola organica che provoca la sintomatologia tipica dell'allergia (prurito oculare e nasale, scolo, con-



gestione, lacrimazione).

### Utilità della prevenzione

Per evitare e prevenire il peggioramento della sintomatologia oculare allergica si consiglia di lavare frequentemente gli occhi con soluzione fisiologica usando in abbinata colliri lubrificanti. Uno studio realizzato da ricercatori di Miami (Florida, USA) avrebbe, infatti, riscontrato una stretta **relazione tra la sindrome dell'occhio secco e le allergie oculari**.

All'aria aperta si dovrebbero indossare sempre occhiali protettivi con lenti filtranti UV per limitare il contatto diretto con gli allergeni come i pollini. Anche gli ambienti interni possono essere "schermati" con appositi filtri per l'aria che hanno la proprietà di eradicare potenziali allergeni.

Anche evitare lo sfregamento palpebrale che

provoca la liberazione di istamina con scatenamento della sintomatologia allergica, può essere considerata una pratica preventiva.

### Cosa fare contro la sintomatologia

Se i metodi preventivi non sono stati sufficienti a limitare l'insorgenza dei sintomi si possono attuare rimedi come l'applicazione di compresse fredde palpebrali e/o colliri lubrificanti che riducono il **senso di corpo estraneo** nell'occhio (come la cosiddetta sensazione di "sabbia"), ma anche e soprattutto **idratano la superficie oculare, sfiammano l'occhio** che è spesso arrossato, ma fungono anche da barriera contro agenti irritanti ed allergenici.

Le sostanze attive dei colliri idratanti sono derivati di Acido ialuronico e Carbopolimeri, mentre i colliri in grado di bloccare la sintomatologia allergica contengono piante come Euphrasia,

## Pillole 13

Calendula e Camomilla.

È inoltre sempre bene preferire un **collirio monodose** rispetto al multidose per l'assenza di conservanti, oppure colliri che garantiscono sistemi atossici di conservazione. Infatti da un recente studio è emerso come la presenza di conservanti (come EDTA e BAK) porti direttamente a irritazione del tessuto oculare e indirettamente ad una diminuzione della *compliance* (aderenza alla terapia) del paziente stesso che smette di attenersi alle prescrizioni perché non trae beneficio dall'applicazione dei medicinali.

### Euphrasia

L'*Euphrasia officinalis* è una pianta appartenente alla famiglia delle Orobanchaceae, molto utilizzata per contrastare le infiammazioni degli occhi caratterizzate da muco.

I suoi componenti principali sono:

1) Iridoidi: aucubina, acidi fenolici (acido caffeico, cloro genico), tannini, flavonoidi (apigenina, luteolina, campferolo, quercetina e polifenoli).

Tra le azioni principali dell'*Euphrasia* quelle digestive, astringente, **antinfiammatoria oculare**, antisettica e anticatarrale.

### Calendula

La *Calendula officinalis* è una pianta erbacea della famiglia delle Asteraceae e comprende una trentina di varietà differenti.

Della pianta si utilizzano i fiori appena sbocciati che contengono l'olio essenziale (costituito da oltre 45 sostanze), flavonoidi (gli-cosidi isoramnetina e quercetina, rutoside), tannini e steroli (siterolo, campesterolo, stigma stero-lo).

Può essere utilizzata essicata per la preparazione di tisane e per la preparazione di oleoliti, creme e pomate.

Sotto forma di collirio la *Calendula* è un alleato prezioso per il **benessere degli occhi colpiti da irritazioni, infiammazioni o congiuntiviti**.

Tra le sue azioni principali l'attività antibiotica, dovuta ai flavonoidi e alle saponine, che è diretta verso svariati microorganismi, in particolare contro i batteri Gram-positivi, come *Staphylococcus aureus* e *Streptococcus beta-haemolyticus*. La *Calendula* accelera inoltre la guarigione delle ferite grazie ai carotenoidi. L'azione coleretica e ipolipemizzante viene compiuta tramite infusi che incrementano la secrezione di acidi biliari e la quantità di bile.

Per uso esterno, la *Calendula* si presta alla realizzazione di creme, tinture o impacchi contro

acne, foruncoli, ustioni ed ulcere. Le sue proprietà benefiche sul sistema cardiocircolatorio producono azione bradicardica attraverso estratti alcolici ed acquosi.

Coadiuvante nelle cure ginecologiche, favorisce la regolarizzazione del ciclo mestruale, attenuandone anche i dolori. In generale la *Calendula* rinforza la parete delle vene e agisce come antiulcera.

### Camomilla

La pianta della *Camomilla* è una aromatica a portamento cespuglioso che non supera in genere i 50 centimetri nelle forme spontanee, mentre nelle varietà coltivate può arrivare agli 80 centimetri.

I fiori profumati sono riuniti in capolini del diametro di 1-2 cm, riuniti in cime e composti da fiori esterni bianchi e fiori interni gialli.

Cresce spontaneamente nei prati e in aperta campagna entro gli 800 metri di altitudine.

La *camomilla* comune o *camomilla* volgare è utilizzata da sempre per le sue proprietà benefiche. In particolare, ai capolini di *camomilla* sono attribuite proprietà antinfiammatorie, antispasmodiche, lenitive, antimicrobiche e cicatrizzanti, in virtù della presenza di numerosi composti tra cui un olio essenziale (camazulene e alfa-bisabololo), flavonoidi, cumarine e mucillagini.

Con questa pianta si preparano infusi ed estratti impiegati soprattutto per gli effetti benefici sul sistema gastrointestinale poiché favorisce il rilassamento muscolare in caso di crampi intestinali, e nervoso. Per uso interno si utilizza l'infuso lasciando riposare un cucchiaino di capolini di *camomilla* in una tazza di acqua bollente per circa cinque minuti;

Per uso esterno troviamo la *camomilla* in colliri per il **trattamento di allergie oculari caratterizzate da rossori ed edemi palpebrali**. In questo caso, quindi, la sua funzione è antinfiammatoria e lubrificante.

### Uso dei farmaci

L'utilizzo di soli colliri però potrebbe non bastare a bloccare o ad alleggerire la sintomatologia, soprattutto nei casi più gravi e in pazienti più sensibili. In questo caso esistono farmaci antistaminici da banco (senza obbligo di prescrizione medica) che il farmacista stesso può consigliare, anche se è comunque indicato affidarsi al medico di medicina generale o agli specialisti per una diagnosi precisa.



# Protezione al top

**Non esiste per legge la protezione "totale":** anche i **prodotti solari SPF 100**

lasciano filtrare una parte dei dannosi **raggi ultravioletti**.

**Attenzione agli UVA** che penetrano più profondamente nel derma.

Per una corretta schermatura serve una serie di atteggiamenti virtuosi.

Prodotto efficace e garantito, alta protezione solare, riapplicare le creme.

Importante evitare le ore centrali della giornata non solo per i bambini.

I raggi arrivano anche **sotto l'ombrellone** e nelle **giornate nuvolose**

di Stefano Bellini

**N**emmeno le creme a protezione molto alta garantiscono una schermatura totale dalle radiazioni ultraviolette. In ogni caso anche loro devono essere applicate correttamente ogni 2/3 ore, sempre dopo il bagno o avere sudato, altrimenti servono a poco o nulla.

Inoltre è importante rimanere all'ombra durante le ore più calde, indossare cappello, occhiali da sole, se la pelle se si presenta arrossata non esporla o copirla sotto indumenti (meglio con tessuti anti Uv) sfruttando la protezione meccanica dalla potenza dei raggi. Infine non si è completamente protetti né sotto l'ombrellone e men che meno durante le giornate nuvolose.

Attenzione anche ai **6 fototipi** che approcciano l'esposizione in maniera diversa, ma sempre con una protezione adeguata consigliata

da dermatologi e farmacisti.

## **Livelli di protezione**

Sono davvero tante le indicazioni da seguire per vivere la stagione calda in tranquillità e salute. La prima è analizzare i prodotti solari.

SPF significa "Fattore di Protezione Solare" ("Sun Protection Factor) e in Europa attualmente sono considerati bassa protezione la fascia 15-25, mentre quelli inferiori al 15 non sono considerati protettivi. Per la **fascia 30-50 si parla di protezione alta** e nella fascia **50+ e 100 sono classificati i prodotti a protezione molto alta**. Ma **non esiste per legge quella "totale"**. Per gli Stati Uniti le creme con SPF inferiore a 15 non possono avere la dicitura "protegge dai raggi UV" e anche l'Europa sta andando verso una restrizione che si preannuncia a breve ancora più drastica.

Pillole 16

ASSOCIAZIONE TITOLARI DI FARMACIA  
**FEDERFARMA** VERONA



### Schermo agli UVA

Le radiazioni UVA penetrano più in profondità nella pelle e sono "subdole" perché non provocano la tipica sensazione di scottatura e quindi permettono di stare molte ore al sole senza percepirne il danno. Si tratta delle stesse radiazioni delle lampade solari che sono però fino a 12 volte superiori a quelle emesse naturalmente dal sole.

Sia i raggi UVB che UVA sono dannosi e possono provocare alternativamente scottature, eritemi, arrossamenti, invecchiamento cutaneo, allergie fino all'insorgenza dei tumori della pelle. Bisogna però tenere presente che un normale SPF scherma gli UVA solo fino al 29%, circa un terzo degli UVB. Per fare un esempio pratico, un prodotto con SPF 50 garantirà tale protezione per gli UVB, ma solo dal 21 e 29% contro i raggi UVA. Ecco perché è sempre bene seguire le regole generali della prudenza per l'esposizione prolungata al sole.

Esistono anche altri raggi come gli infrarossi o la luce blu che per ora non sono schermati da alcun filtro solare. Per contrastare il degrado cutaneo dovuto all'esposizione solare (foto-invecchiamento) può essere utile assumere integratori alimentari a base antiossidante secondo il consiglio del farmacista.

### Abbronzatura uniforme e duratura

Deve essere chiaro che le alte protezioni non

impediscono l'abbronzatura, anzi la favoriscono in quanto eliminano lo stress cutaneo causato dalle scottature con conseguente perdita della pelle "bruciata" che si squama. Situazione questa che rallenta la pigmentazione del nuovo strato di pelle e può provocare macchie cutanee permanenti oltretutto essere molto a rischio per le forme tumorali dell'epidermide.

### 100 non è il doppio di 50

Contrariamente a quanto possa sembrare il fattore di protezione 100 non protegge il doppio rispetto al 50 anzi essi sono "quasi" uguali. Esiste una differenza dell'1-2% che secondo alcuni dermatologi è comunque significativa.

I prodotti 100 e 100+ coprono fino al 99% e assicurano quindi uno schermo maggiore, consigliato a pelli con patologie dermatologiche come la vitiligine o la rosacea (detta anche couperose),

### Water proof o water resistant?

Il primo termine significa "impermeabile all'acqua", il secondo, quello accettato dalla normativa europea, indica che "resiste all'acqua" a tempo determinato.

L'indicazione è chiara: le creme, tutte anche quelle ad altissime protezioni resistenti all'acqua, devono essere applicate più volte nell'arco della giornata sia che ci si immerga nelle acque di mari e laghi, sia che si cammini o ci si trovi in città dove comunque si suda, vanificando la schermatura dai raggi dannosi per la pelle.

intolleranti al sole o particolarmente sensibili o sensibilizzate dai trattamenti. Importante risulta la scelta del prodotto che deve essere garantito per qualità ed efficacia. Anche le alte protezioni sono costantemente da riapplicare e nella giusta quantità: **2mg per cm quadrato di pelle**.

### Corrette diciture

In etichetta, sulla confezione o sul contenitore **non** possono essere utilizzate, per legge, diciture come **“schermo totale”** o **“protezione totale”**, mentre sono accettate **“alta protezione”**, **“high protection”** o **“ultra protection”** se ci si riferisce a creme con SPF da 50 in su.

**Vietata anche la scritta “waterproof”** sostituita, nei prodotti corretti, da **“water resistant”**. Tutto per non indurre il consumatore a mettersi il cuore in pace credendo che basti una applicazione ogni tanto per essere protetti e continuare a stare per ore sotto il sole cocente. Le linee guida, infatti, consigliano la riapplicazione ogni paio d'ore per qualsiasi livello di protezione, che comunque è sempre consigliato alto.

### Vitamina D a rischio?

La vitamina D viene prodotta dal corpo in relazione all'esposizione solare, ma poiché i raggi ultravioletti, come detto, passano anche se si usa una crema ad alta protezione la **produzione di vitamina D è assicurata**. Inoltre tutta la gamma di raggi solari aiuta a produrre la preziosa vitamina la cui funzione principale più nota è quella di favorire il processo di mineralizzazione dell'osso, aumentando l'assorbimento intestinale di fosforo e calcio, diminuendo inoltre l'escrezione di calcio nell'urina.

### Allerta bambini e anziani

I filtri chimici assorbono la radiazione solare e neutralizzano gli effetti delle radiazioni (fotoni), mentre i **filtri fisici** (del tipo lattiginoso) **a base di particelle minerali** particolarmente indicati per i bambini, agiscono come specchi riflettendo i fotoni che quindi non raggiungono l'epidermide.

Ricordando il **divieto all'esposizione solare diretta fino a 3 anni**, è consigliabile evitare le ore più calde, dalle 11 alle 16, e usare maglietta, occhiali e cappellino, specie per i fototipi più chiari. Tutto per allontanare lo spettro delle scottature che possono provocare gravi danni anche a distanza di molto tempo, nell'età



**Fototipo 1**  
capelli biondo-rossi, occhi chiari, carnagione chiara con lentiggini, estremamente sensibile al sole, si scotta sempre, non si abbronzia mai.

**Fototipo 2**  
capelli biondi o castano chiaro, occhi chiari, carnagione chiara, spesso presenza di lentiggini, sensibile al sole, cioè si scotta con facilità e si abbronzia con difficoltà.

**Fototipo 3**  
capelli castani, occhi marroni o chiari, carnagione moderatamente scura, può scottarsi, ma si abbronzia.

**Fototipo 4**  
capelli castano scuro o neri, occhi scuri, carnagione olivastro, si scotta di rado, si abbronzia con facilità.

**Fototipo 5**  
capelli neri, occhi scuri, carnagione bruno olivastro, si abbronzia intensamente.

**Fototipo 6**  
capelli neri, occhi neri, carnagione nera, non si scotta mai, soggetto di razza nera.

**I 6 diversi fototipi cutanei**  
*Immagine a cura dell'“Intergruppo Melanoma Italiano” IMI*

adulta. I prodotti solari ad alta protezione (oltre 40 SPF) devono essere specifici per bambini, quindi molto emollienti e resistere all'acqua (comunque riapplicati dopo il bagno). Alcuni dermatologi consigliano i filtri fisici altri quelli combinati chimico-fisici.

Anche gli **anziani** dovrebbero sempre seguire le regole prudenziali illustrate per i bambini, perché la pelle risulta assottigliata, particolarmente delicata e quindi deve godere di una maggiore protezione.

### Info sulle creme

Secondo la Fondazione Veronesi creme, gel lattici solari **non vanno mai usati a più di un anno dall'apertura**. Alcune aziende indicano anche la **fotostabilità del prodotto**, cioè la capacità della crema di rimanere attiva sulla pelle anche sotto l'azione della luce solare. Di regola appena si nota una qualsiasi alterazione della texture (consistenza) o della profumazione è bene recarsi in farmacia per un consiglio mirato.

# Euphralia®

Collirio, soluzione



Medicinale omeopatico senza indicazioni terapeutiche approvate.

È un medicinale senza obbligo di prescrizione (SOP) che può essere consegnato solo dal farmacista. Ascolta il tuo farmacista.

Leggere le avvertenze sulla confezione.

Autorizzazione Min. Sal. del 14/03/2022

[www.boiron.it](http://www.boiron.it)



# Rischio ignorato

Nonostante l'**ipercolesterolemia** rappresenti uno dei maggiori fattori di **rischio cardiovascolare** è **sottovalutata dal 40% degli italiani**.

Lo squilibrio tra colesterolo "buono" e "cattivo" può provocare anche in soggetti giovani infarto, ictus e aterosclerosi. È possibile **prevenire queste gravissime patologie** con il monitoraggio. Nelle farmacie territoriali che mettono a disposizione il servizio è possibile conoscere in pochi minuti i propri **livelli plasmatici di colesterolo**. Il **Ministero della Salute autorizza questa e altre indagini diagnostiche in farmacia** per agevolare il paziente e velocizzare le prestazioni

di Clizia Dani - farmacista

**U**no dei principali fattori di rischio cardiovascolare è rappresentato dal colesterolo. Secondo recenti dati ISTAT in Italia oltre 1 persona su 3 muore per malattie cardiovascolari. Nonostante questo dato allarmante più del 40% degli italiani ancora sottovalutano il ruolo del colesterolo alto e meno di 1 su 2 (il 43%) sa che è il colesterolo LDL ad essere dannoso per la nostra salute. Purtroppo solo chi ha subito un infarto o un ictus sviluppa una maggiore sensibilità verso questo tema, perché ne ha preso coscienza a seguito dell'evento subito.

## **Perché è dannoso**

Il colesterolo è un composto organico appartenente alla famiglia dei lipidi steroidei, che nel nostro corpo ha delle funzioni davvero importanti e interviene nella formazione delle guaine mieliniche che avvolgono le fibre nervose, è costituente delle membrane cellulari, degli ormoni steroidei (cortisolo, progesterone, testosterone, etc.) e forma la vitamina D di cui è il precursore.

Date le numerose funzioni la sua presenza è fondamentale, ma attenzione: quando il colesterolo circola nel sangue in una

Pillole 20

ASSOCIAZIONE TITOLARI DI FARMACIA  
FEDERFARMA VERONA



concentrazione superiore alla norma diventa una minaccia per le nostre arterie.

Il colesterolo circola legato a delle molecole che sono l'unione di lipidi e proteine (lipoproteine) caratterizzate da densità differenti HDL (high density lipoprotein) e LDL (low density lipoprotein).

La pericolosità sopraggiunge nel momento in cui si presenta uno **squilibrio tra**

**colesterolo buono (HDL) e cattivo (LDL).**

Questo squilibrio, che si verifica quando si superano certi valori limite, è responsabile dei danni alle pareti delle arterie.

Le concentrazioni di LDL hanno il compito di trasportare il colesterolo dal fegato ai tessuti, dove viene utilizzato finché è in quantità normali. Le HDL hanno la funzione opposta: prelevano il colesterolo dai tessuti e lo riportano al fegato e quindi lo

## Pillole 21

rimuovono ostacolando la formazione delle placche.

### **Colesterolo alto**

Ipercolesterolemia vuol dire aumento del colesterolo nel sangue sopra i 200 mg/dl (milligrammi per decilitro). Questo valore deve essere interpretato in rapporto al singolo soggetto perché anche un colesterolo totale normale che presenta, ad esempio, alti valori di LDL e bassi di HDL rientra nell'ipercolesterolemia. Spesso, ma non sempre, questo si accompagna anche ad un aumento dei trigliceridi dando così origine anche ad una dislipidemia.

L'**ipercolesterolemia non dà sintomi evidenti**, ma si traduce in un **aumento di placche all'interno dei vasi sanguigni**, riducendone il diametro e di conseguenza il flusso di sangue arterioso, dando il via ad un'altra patologia chiamata **aterosclerosi**. Se poi le arterie interessate sono le coronarie (quelle che portano sangue ossigenato al cuore) i rischi di danno cardiaco o di morte aumentano considerevolmente.

Il quadro clinico diventa molto preoccupante quando iniziano a sommarsi altri fattori di rischio. Se una persona oltre ad avere un LDL alto è anche fumatrice, ipertesa, diabetica, obesa aumenta di circa 10 volte il rischio di un attacco cardiaco. In questi casi i valori della colesterolemia vanno tenuti più bassi di quelli citati prima, facenti riferimento ad un individuo "normale" cioè senza particolari patologie.

Il primo passo per tenere sotto controllo il colesterolo è una **dieta adeguata e un corretto stile di vita**, oltre ovviamente ad un controllo periodico del colesterolo o meglio ancora, perché più completo, del proprio assetto lipidico. Si tratta di un esame che permette di valutare il Rischio Cardiovascolare (dato dal rapporto TC/HDL) quindi dall'analisi del Colesterolo Totale, dell'HDL, del LDL e dei Trigliceridi.

La misurazione viene effettuata con un

unico prelievo capillare del sangue.

### **Esame semplice in farmacia**

Oggi tenere sotto controllo il colesterolo è facile grazie alla disponibilità offerta da una larga fascia di **farmacie territoriali** che, nell'ambito della cosiddetta "Farmacia dei Servizi", **sono autorizzate dal Ministero della Salute** ad eseguire tutta una serie di analisi diagnostiche, con l'obiettivo di incrementare la cultura del controllo e della prevenzione, che in questo settore è sicuramente "salva vita".

Il test per la **determinazione dei livelli plasmatici di colesterolo** effettuato nelle farmacie - a carico dell'utente - è molto semplice e la risposta immediata. Bastano poche gocce di sangue capillare (prelevato con il pungidito) per ricevere nell'arco di qualche minuto il valore del proprio assetto lipidico completo.

In caso di quadri di **ipercolesterolemia elevata** associata ad altri sintomi come faticabilità, sensazione di "peso al cuore" e respiro ansimante il farmacista consiglierà al paziente di effettuare anche un **elettrocardiogramma** (ECG) così il medico curante avrà a disposizione più elementi per effettuare una diagnosi.

In determinate situazioni è indicato effettuare un monitoraggio più lungo fino a 72 h attraverso l'**holter cardiaco** (ECG che monitora il paziente continuamente, grazie all'utilizzo di un dispositivo portatile che consente di vivere la propria routine quotidiana).

È evidente quanto queste opportunità sanitarie, già disponibili in diverse farmacie del territorio, offrano dei vantaggi oggettivi: immediatezza del servizio eseguito in **tempi rapidissimi** anche per quanto riguarda i referti validati a distanza dai centri medici specialistici, qualità e comodità della prestazione sotto casa o vicino al luogo di lavoro vista la estrema diffusione delle farmacie, anche di quelle rurali nelle zone a bassa densità abitativa.

# Nuovo test rapido

In farmacia è possibile effettuare il **tampone faringeo** che serve al medico curante per diagnosticare le **faringotonsilliti batteriche**

**D**a questa primavera è possibile effettuare, nelle farmacie che eseguono questo servizio, un nuovo test rapido. Si tratta del tampone faringeo cioè l'esame microbiologico del cavo faringeo, la procedura più indicata per **diagnosticare le faringotonsilliti batteriche, principalmente causate dal batterio Streptococcus pyogenes.**

Questa indagine diagnostica rientra nella casistica dei tamponi rapidi che le farmacie hanno cominciato ad eseguire in piena pandemia.

**Il Ministero della Salute autorizza la farmacia** ad eseguire, secondo precisi standard di sicurezza, igiene e professionalità sanitaria, ogni tipo di tampone a livello nasale, salivare o, appunto, orofaringeo.

Per quanto riguarda il test faringeo per la rilevazione dello streptococco, che è a carico dell'utenza, il farmacista deve svolgere il servizio (\*) provvedendo a verificare l'identità dell'utente e consegnandogli, a test avvenuto, referto o attestato di esito scritto, anche in formato digitale da consegnare al medico curante per la adeguata prescrizione della terapia.

«Gli sforzi profusi durante l'impegno pandemico sono stati l'ennesimo viatico per affermare l'importanza della **farmacia nella medicina territoriale** - precisa Gianmarco Padovani vicepresidente Federfarma

Verona -. La possibilità di eseguire esami diagnostici di prima e seconda istanza come analisi e telemedicina, operazioni di **screening** finalizzate alla prevenzione e alla **risoluzione di quesiti diagnostici**, la possibilità di collaborare nell'erogazione delle vaccinazioni permette un lavoro più mirato ed efficace ai medici, secondo i propri ambiti professionali, col fine unico e condiviso dalle farmacie, di perseguire il bene-essere dei cittadini».

In farmacia è altresì consentito il prelievo capillare per altri specifici test, come quello della glicemia o del colesterolo (già illustrato in questo numero di *Pillole*). Nell'ambito della telemedicina spicca l'elettrocardiogramma, esame indispensabile, ad esempio, per effettuare attività sportiva, molto richiesto nelle farmacie che hanno attivato il servizio, cui vengono riconosciute comodità logistica, ma anche la velocità di prenotazione, esecuzione e refertazione.

Di fatto viene permesso alla farmacia di espletare un servizio di **diagnostica ad ampio spettro** potenziando il ruolo dello stesso farmacista nell'ambito della prevenzione e conseguentemente di tutela della salute pubblica.

(\*) Con le modalità previste dall'art. 3 del protocollo nazionale, recepito dalla DGR Veneto del 16.8.2022

# Gengive ad alto rischio

Il **diabete è strettamente collegato alla parodontite**, patologia infiammatoria cronica che può arrivare, se non curata, alla perdita del dente.

Le persone diabetiche hanno un **rischio tre volte superiore** di ammalarsi di parodontite. Il recupero dei casi gravi è complesso.

La **salvaguardia del cavo orale** "aiuta" il diabete e viceversa.

**Troppi pazienti ancora non lo sanno.**

Fondamentale la diagnosi precoce e le cure tempestive.

La malattia parodontale è la **sesta complicanza del diabete**.

Cosa si intende per **diabete non compensato**.

di Oana Nafornita

**E**siste uno stretto legame tra il diabete e la parodontite, malattia che distrugge progressivamente le strutture portanti dei denti. Lo spiega chiaramente il presidente della SIDP, la Società Italiana di Parodontologia e Implantologia, professor Mario Aimeti dell'Università degli Studi di Torino: «Nei Paesi occidentali la parodontite colpisce il 47% dei soggetti con più di 35 anni e il 60% sopra i 65 anni. Numerosi studi hanno dimostrato una duplice correlazione tra il **diabete non compensato** e la parodonti-

te, patologia infiammatoria cronica causata dai batteri presenti nella placca che si deposita sulle superfici dentali. Si tratta di due malattie ampiamente dif-

## **Diabete compensato**

Un soggetto diabetico è ben compensato se la glicata è inferiore a 7,5%, ma per chi abbia il diabete la glicata ideale è compresa fra 6 e 7%. Queste percentuali corrispondono a glicemie medie, negli ultimi due mesi, intorno a 150 mg/dl e indicano quindi un controllo soddisfacente, buono.

Pillole 24

ASSOCIAZIONE TITOLARI DI FARMACIA  
**FEDERFARMA** VERONA

# Parodontite e diabete mellito, una **relazione a doppio senso**

Che cosa succede se si hanno **parodontite e diabete contemporaneamente?**

Il diabete mellito aumenta **la diffusione, il progredire e la gravità** della parodontite



La parodontite **influenza il controllo degli zuccheri nel sangue** nel diabete mellito

**Complicanze del diabete**

**Ictus**

Percentuali più alte di complicanze cerebrovascolari.

**Retinopatia**

Aumento del rischio di allargamento del diametro venoso nella retina e di retinopatie associate al diabete.

**Complicanze cardiovascolari**

Aumento del rischio di danni alle coronarie e di morte per infarto (22% in 10 anni).

**Insufficienza renale e macroalbuminuria**

Aumento del rischio di mortalità (41% in 10 anni).

fuse. I soggetti diabetici non compensati sono più suscettibili alla parodontite in quanto il diabete altera le difese immunitarie e la risposta infiammatoria, determina cambiamenti sfavorevoli a carico dei tessuti che circondano i denti. Le persone diabetiche hanno un rischio tre volte superiore di ammalarsi di parodontite. Ma non è tutto: **la correlazione fra le due malattie è biunivoca**, in quanto la presenza di un quadro clinico di parodontite non curata determina un'infiammazione generale che contribuisce all'aumento dei livelli di glicemia.

In recenti studi, pazienti diabetici che sono stati curati per la parodontite hanno manifestato un miglioramento del controllo della glicemia dopo soli tre mesi pari a quello ottenibile con farmaci ipoglicemizzanti.

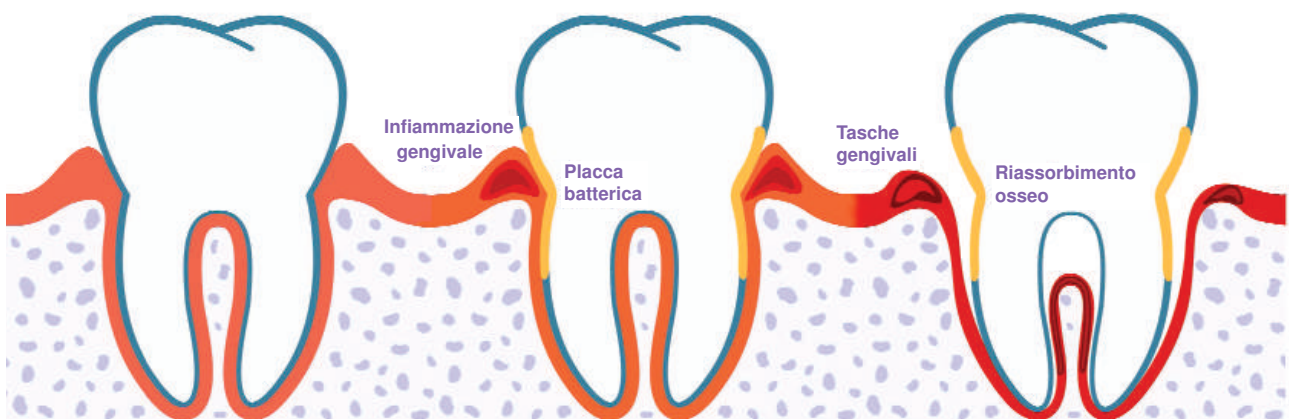
È molto importante che i pazienti diabetici effettuino regolari controlli dal proprio odontoiatra - conclude il prof. Aimeți - e sedute di igiene professionale per esaminare la salute di denti e gengive e intercettare precocemente i segni clinici di parodontite».

**Infiammazione cronica**

**Dente sano**

**Gengivite**

**Parodontite**



**Il Diabete e la Parodontite sono malattie croniche non trasmissibili** la cui incidenza aumenta con l'età del paziente:

- 1) C'è una relazione biunivoca tra le due malattie.
- 2) Se non curata, la parodontite causa la perdita dei denti
- 3) La diagnosi precoce, la prevenzione e il trattamento coordinato (dentista e internista) sono di fondamentale importanza sia per il diabete che per la malattia parodontale.

La malattia parodontale, anche detta parodontite, è un'infezione che colpisce la bocca dei pazienti e in particolare i tessuti parodontali, ossia gengiva e osso che circondano i denti. Essa determina la **perdita dell'osso di sostegno dei denti** con conseguente formazione di infiammazione e sanguinamento gengivale, tasche parodontali, mobilità dentale, ascessi e suppurazioni, fino alla perdita di uno o più denti.

Tale **processo risulta reversibile se viene diagnosticato nelle sue prime fasi** e curato tramite sedute di igiene orale professionale dalle figure dell'igienista dentale e del dentista. Con il progredire della malattia, misurata principalmente come retrazione gengivale e ossea, la possibilità di recupero diventa più difficile e richiede trattamenti chirurgici più complessi come la terapia rigenerativa dell'osso.

Il recupero in questi casi è generalmente parziale.

### **Diabete e parodontite**

Numerose evidenze scientifiche hanno dimostrato che esiste, dunque, una relazione biunivoca tra diabete e parodontite. Molti studi mostrano come il diabete sia un fattore di rischio importante per la comparsa di gengiviti (infiammazione delle gengive) e parodontite (perdita di osso attorno ai denti). Infatti, sia per il **diabete di tipo 1** sia per il **diabete di tipo 2** esiste un aumento del rischio di sviluppare infiammazione gengivale rispetto alla popolazione non diabetica, anche a parità di livelli di igiene orale e di altri riconosciuti fattori di rischio come il fumo. La correlazione tra diabete e malattia parodontale è così forte ed evidente da definire la **malattia parodontale come la sesta complicanza del diabete**.

Il rapporto reciproco deriva dal fatto che

### **Diffusione del Diabete e della Malattia Parodontale**

415 milioni di persone soffrono di diabete mellito e la diffusione è in costante crescita.

Il 50% della popolazione mondiale soffre di malattia parodontale, di cui 750 milioni di persone soffrono di malattia parodontale grave.

l'iperglicemia ha un impatto negativo sulla salute orale essendo associata a un aumento del rischio e della gravità della parodontite e la gravità della malattia parodontale influisce negativamente sul controllo glicemico. I pazienti che non hanno il diabete, ma hanno la parodontite mostrano probabilità più alte di sviluppare prediabete e diabete, e i pazienti affetti da parodontite grave hanno un più alto rischio di sviluppare il diabete di tipo 2.

Gli effetti della parodontite vanno al di là del cavo orale, in quanto si verifica una diffusione nel sangue dei batteri, dei loro prodotti e dei mediatori dell'infiammazione. In questo modo i batteri che causano la malattia parodontale possono penetrare nei tessuti gengivali e, da lì, danno luogo nel circolo sanguigno a un'intensa risposta infiammatoria locale con riflessi sistemici, ed è così che possono provocare patologie più o meno serie anche in organi o apparati lontani da quello di partenza.

### **VIENI A TROVARCI IN SEDE**



#### **Associazione Diabetici Verona**

Stanza 40 del padiglione 22

(Diabetologia).

Azienda Ospedaliera Universitaria

Integrata di Verona (Borgo Trento)

Piazzale Stefani, 1

Tel 045 8343959

[associazionediabeticiverona@gmail.com](mailto:associazionediabeticiverona@gmail.com)

#### **Orari di apertura sede:**

Lunedì dalle 14.00 alle 16.00

Mercoledì dalle 09.00 alle 11.00

Venerdì dalle 09.00 alle 11.00

**Pillole 26**

ASSOCIAZIONE TITOLARI DI FARMACIA  
**FEDERFARMAVERONA**

### Trattamento

Il primo obiettivo terapeutico è sicuramente quello di ripristinare una corretta igiene orale grazie all'aiuto della figura dell'igienista dentale o dell'odontoiatra. Ciò comprende una o più sedute di igiene orale professionale, ablazione meccanica del tartaro, *scaling* e *root planing*, motivazione all'igiene orale, comprensione ed esecuzione delle metodiche corrette di prevenzione, come l'utilizzo dello spazzolino elettrico e degli strumenti per la pulizia interdentale come scovolini e filo interdentale. La parodontite, nei casi più gravi, può richiedere interventi chirurgici volti a pulire i tessuti coinvolti più profondi, ed eventualmente a rigenerare l'osso riassorbito.

### Tabella di marcia

È fondamentale la **diagnosi precoce** sia di malattia parodontale che di diabete per poter mettere in atto tutte le strategie neces-

sarie a evitare gli effetti dannosi di entrambe le patologie. Purtroppo la percentuale di casi di **parodontite e diabete non diagnosticati** è molto elevata. È quindi indispensabile tra i pazienti aumentare la consapevolezza sulle strette relazioni tra salute parodontale e diabete, che le figure mediche e odontoiatriche effettuino una corretta diagnosi e facciano adottare ai pazienti un miglioramento dello stile di vita, lavorando su **fattori di rischio come fumo, sedentarietà e obesità legati** a tali patologie. Alla luce delle considerazioni emerse, l'**igiene orale** rappresenta una necessità terapeutica soprattutto per pazienti con problematiche sistemiche come il diabete. Se sussiste una collaborazione tra medico di base, igienista dentale e dentista si può contribuire a ristabilire e mantenere la salute orale, migliorare la condizione sistemica dei pazienti e prevenire l'insorgenza o la progressione di stati infiammatori patologici.

**AQUARDENS**  
MEDICAL CENTRE

## Prevenzione e cura con l'acqua termale di Aquaredens



L'acqua termale salso-bromo-iodica di Aquaredens grazie alle sue proprietà terapeutiche è antisettica e curativa per diverse patologie e stimolante per il sistema immunitario come certificato dal Ministero della Salute nel 2005.



Le cure termali erogate presso il nostro centro, in regime privato e in convenzione con SSN, sono:

- **balneoterapia** per il trattamento delle patologie artro-reumatiche, dermatologiche e vascolari
- **riabilitazione in acqua** per favorire la guarigione da infortuni
- **terapia inalatoria** per le affezioni delle prime vie respiratorie
- **terapia idropinica** per la diuresi

Scopri il  
nostro Spray nasale

- soluzione ISOTONICA -  
per portare i benefici  
dell'acqua termale  
sempre con te!



POLIAMBULATORIO SPECIALISTICO AQUARDENS MEDICAL CENTRE

Aquaredens spa - Via Valpolicella, 63 - Pescantina (VR) - Tel. 045 670 68 78 - medical@aquardens.it - medical.aquardens.it

# Droga numero 1

Si intensifica la **lotta all'alcol**, considerato la prima sostanza stupefacente.

La sottile **linea di demarcazione tra uso consapevole e abuso** deve mettere in allerta tutte le fasce di età.

Focus sul devastante fenomeno del **binge drinking** tra i giovani.

Le **donne non conoscono i pericoli "aggiuntivi"** per la loro salute.

Azienda ospedaliera e Federfarma Verona unite in una **campagna mediatica nelle farmacie** di tutta la provincia per divulgare tutte le info scientifiche

di Elisabetta Crobetti

**È** uno dei principali fattori di rischio per la salute in tutte le fasce di età. Ma una particolare attenzione va rivolta al mondo giovanile dove ormai dilaga il **binge drinking**, letteralmente "**abbuffata di alcolici**", che consiste nell'assunzione di cinque o più bevande alcoliche nell'arco ristretto di un paio d'ore con immediata ubriacatura e perdita di controllo.

Fare conoscere alla popolazione le drammatiche conseguenze dell'abuso di alcol è considerata una **priorità sanitaria e sociale** perché l'alcolismo porta spesso alla perdita del lavoro, della famiglia, delle sane relazioni interpersonali. La sinergia tra le farmacie territoriali e la Medicina delle Dipendenze dell'Azienda Ospedaliera Universitaria Integrata di Verona si pone l'obiettivo di **informare sui pericoli**, ma anche far conoscere i **percorsi terapeutici accreditati dalla medicina** e di facile accesso per uscire da questa grave e diffusa dipenden-

za.

Nelle 258 farmacie aderenti a Federfarma Verona sono disponibili migliaia di opuscoli dal titolo "**Speciale alcol: tutto quello che è bene sapere**", realizzati dalla Medicina delle Dipendenze in collaborazione con Federfarma Verona, che riportano **informazioni scientifiche sull'alcolismo**, test per verificare le conoscenze e il proprio rischio alcolismo, ma anche **sfatare falsi luoghi comuni**. Focus inoltre sui dati statistici, sulle **patologie correlate**, molte delle quali cancerogene (in testa alla triste classifica **tumore a seno, esofago, fegato, pancreas**), approfondimenti

Secondo l'**Istituto Superiore di Sanità (ISS)** con il vocabolo **droga** si identificano generalmente le sostanze stupefacenti (e/o psicotrope) in grado di agire sul sistema nervoso centrale. Ogni **sostanza cosiddetta psicoattiva**, chiamata più comunemente droga, modifica la trasmissione degli impulsi e delle informazioni fra le cellule nervose.

Pillole 28

ASSOCIAZIONE TITOLARI DI FARMACIA  
FEDERFARMA VERONA

sull'adolescenza, sull'abuso in gravidanza e una pratica tabella sui tassi alcolemici alla guida con le relative sanzioni previste dal Codice della strada.

Lo "Speciale alcol" chiude il cerchio di una quadrilogia che ha già visto pubblicazione e distribuzione nelle farmacie di Federfarma Verona degli opuscoli "Speciale abuso di farmaci", "Speciale fumo di sigaretta" e "Speciale azzardo e dintorni".

«Da sempre il vino è associato al gusto di vivere, alla convivialità, all'amore e al piacere dei sensi: il tema è celebrato da artisti e poeti, dal mondo classico sino alla contemporaneità - premette **Fabio Lugoboni** responsabile della MdD dell'Azienda Ospedaliera Universitaria Integrata di Verona -. Ma **l'Organizzazione Mondiale della Sanità (OMS) classifica l'alcol fra le droghe**, con una elevata capacità di indurre dipendenza.

L'alcol è ritenuta **una droga tra le più nocive**, sia sul piano individuale (dipendenza, danni alla salute) che sociale. L'alcol è uno dei principali fattori di rischio per la salute, per gli incidenti e gli infortuni, soprattutto in ambiente di lavoro. L'alcol causa annualmente, in Italia, 18.000 morti e rappresenta la prima causa di mortalità sino ai 29 anni di età, è responsabile di oltre 200 malattie e i **consumatori definiti "dannosi"** sono circa 460mila tra i maschi e 300mila tra le donne.

Tra questi messaggi opposti, bevande alcoliche come piacere e dati, terrificanti proprio perché ineccepibili, riportati sopra, **dove sta l'equilibrio?** Riteniamo che una corretta informazione sia doverosa e questo opuscolo, distribuito in modo capillare attraverso quello che riteniamo essere uno dei canali più preziosi per diffondere salute, le farmacie territoriali, speriamo possa essere un utile strumento di consapevolezza e, dove serve, di contatto con i servizi specialistici».

Moltissime persone di qualsiasi età e livello sociale sono **ignare della reale pericolosità** dell'abuso di alcol, che non viene percepito come tale fino a quando la situazione diventa ingestibile. Solo divulgando i **reali effetti dell'alcol sul fisico e sulla psiche**, anche a lungo termine, si può davvero fare una prevenzione efficace. La facilità di accesso alla farmacia è ideale per veicolare messaggi sanitari come questo, ad amplissimo raggio perché rivolto a tutta la popolazione.



Da sinistra Elena Vecchioni, Fabio Lugoboni, Gianmarco Padovani durante la conferenza stampa svoltasi nella sede di Federfarma Verona

«Verona è da sempre una città che lotta contro le dipendenze, qualsiasi esse siano, dalle sostanze illegali come la droga a quelle legali come alcol, sonniferi, anti dolorifici, azzardo e altro. Il **rischio, poi, in età scolare soprattutto nella fascia 10-16 anni**, è elevatissimo - spiega Gianmarco Padovani, vicepresidente di Federfarma Verona -. Si tratta di un'età in cui un generale impoverimento dei sentimenti come desiderio, attesa, aspettativa, per colpa del vivere frenetico connesso all'esplosione della tecnologia lascia spazio al desiderio di evasione e alla brama di quiete, di silenzio, di distacco dalla realtà convulsa. In questo contesto lo spinello, l'ebbrezza alcolica, il proibito, la compulsione sono miraggi accattivanti che possono **avere gravi conseguenze sulle competenze cognitive, relazionali e affettive**, protraendosi fino all'età adulta. Siamo pertanto orgogliosi, in virtù del nostro duplice ruolo di operatori sanitari e genitori che desiderano il benessere dei cittadini del futuro, di mettere a disposizione della Medicina delle Dipendenze il nostro quotidiano rapporto con l'utenza, ponendo in essere tutte le strategie possibili per contrastare questa pericolosa fenomenologia».

*Per accedere gratuitamente al reparto di **Medicina delle Dipendenze AOUI** presso l'ospedale G.B. Rossi di Borgo Roma basta essere in possesso dell'impegnativa del medico di medicina generale e chiedere appuntamento allo 045 8128291.*

# Aggredire subito

La **lotta alle zanzare deve essere tempestiva** per bloccare la proliferazione.

In **farmacia il kit antilarvale a importo calmierato** agevola i privati.

Si mettono **le compresse in tombini, pozzetti, griglie. No in laghetti, fontane, stagni**

**L**e elevate temperature invernali e le estati torride anticipano di anno in anno la presenza e la proliferazione delle zanzare. A tutt'oggi il miglior sistema per bloccare sul nascere l'invasione delle zanzare è l'**eliminazione delle larve** che sono organi acquatici, prima di trasformarsi in insetti volanti.

Anche quest'anno le farmacie di Federfarma Verona aderiscono alla campagna contro le zanzare mettendo a disposizione dei cittadini il **kit antilarvale all'importo calmierato di 5,5 euro** (iva inclusa) a confezione.

Si tratta di una metodologia di intervento molto semplice che richiede però alcune **accortezze per essere davvero efficace** e non dannosa.

Basta posizionare **una volta al mese** le compresse che si trovano nella confezione in tombini, pozzetti, griglie per la raccolta dell'acqua piovana, anche dei garage, per ottenere un'efficace copertura.

È importante bloccare sul nascere la proliferazione perché una volta che la larva acquatica si è trasformata in adulto, il contenimento di questo insetto non solo fastidioso, ma pericoloso per la salute di esseri umani e animali da compagnia, diventa davvero difficile. Fino a diventare ingestibile.

Il cittadino deve porre massima attenzione e **non depositare le pastiglie in acque superficiali** come vasche di fontane, laghetti o stagni. Una prassi corretta è quella di eliminare da balconi e giardini l'acqua stagnante dei sottovasi e di qualsiasi altro "contenitore" (anche i teli cerati) in cui la zanzara può depositare **fino a 500 uova per volta**.

A questo proposito si ricorda di cambiare almeno una volta al giorno l'acqua nelle ciotole degli animali, che deve essere sempre fresca e facilmente raggiungibile. Le **zanzare, sia Culex che Aedes** (compresa la zanzara Tigre), possono essere vettori di malattie gravi ai danni di uomini e animali: encefalite, filariosi, virus del Nilo, febbre gialla, dengue, chikungunya.

Per questo motivo è importante alzare il livello di protezione utilizzando, in abbinata ai prodotti antilarvali, **repellenti cutanei** presenti in varie formulazioni, i più usati sono gli spray.

A maggiore rischio di reazioni cutanee abnormi (fino a provocare la febbre) è la **pelle di bambini ed anziani** che deve essere sempre protetta, in particolare quando si esce di casa e si frequentano parchi o giardini. Ne esistono molti tipi ed è importante chiedere consiglio al farmacista soprattutto per i soggetti più delicati.

Pillole 30

# Salute per i minori

Eccezionale bilancio per “In Farmacia per i Bambini”: + 21% nell'ultima edizione

**S**ono **11.500 i prodotti pediatrici** donati dai cittadini nelle 130 farmacie veronesi che hanno aderito alla X edizione della raccolta “In farmacia per i bambini” a cura della Fondazione Francesca Rava - N.P.H. Italia Onlus svoltasi dal 18 al 25 novembre 2022. L'iniziativa nata per **rispondere all'emergenza sanitaria che colpisce i minori presenti nel nostro territorio** e le loro famiglie si svolge ogni anno in concomitanza alla Giornata Mondiale dei Diritti dell'infanzia (20 novembre).

Tutti i farmaci pediatrici da banco, prodotti baby-care, alimenti per l'infanzia, biberon, tettarelle e tutto quanto serve per la salute dei bambini sono stati consegnati **a 18 enti benefici scalligeri** e al Comune di Verona che li distribuisce a numerose realtà socio assistenziali del territorio cittadino. L'iniziativa, patrocinata tra gli altri dal Comune di Verona e dalla Regione Veneto, ha visto la provincia scaligera in testa alla classifica veneta con il 40% dei prodotti raccolti a livello regionale.

In Veneto le farmacie aderenti sono state 351 con una raccolta di quasi 29.000 prodotti distribuiti a 68 enti sul territorio.

«Un incremento del 21% era davvero inimmaginabile, nonostante il continuo incremento delle farmacie aderenti alla raccolta - spiega entusiasta **Elena Vecchioni**, presidente di Federfarma Verona e coordinatrice locale della raccolta -. Questo significa che **i veronesi si fidano delle farmacie perché sanno che ogni prodotto donato andrà a buon fine**. Grazie quindi a tutti, cittadini, farmacie e volontari».

«Gli straordinari risultati raggiunti dall'edizione di quest'anno ci riempiono di orgoglio - commenta l'assessora alle Politiche sociali e abitative del Comune di Verona **Luisa Ceni** - sia per il numero di farmacie coinvolte che di cittadini aderenti, dimostrazione di una crescente sensibilità e di attenzione verso la comunità. Questa Amministrazione crede fermamente nell'importanza di **fare rete** e di mettere in relazione quanti più soggetti possibili per raggiungere efficacemente i risultati attesi. Il progetto “**In Farmacia per i bambini**” rappresenta un **esempio di questo corale impegno della città**. Insieme è stato possibile garantire ai più piccoli e bisognosi una risposta concreta e immediata alle loro necessità primarie».

Per la prima volta è stata sostenuta un'**associazione ucraina con sede a Verona** e ufficialmente riconosciuta dall'Ambasciata ucraina in Italia. «È motivo di orgoglio avere aiutato la popolazione ucraina in questa occasione di solidarietà collettiva - spiega **Gianmarco Padovani** vicepresidente di Federfarma Verona e tramite con l'Associazione APS Malve di Ucraina -, oltretutto nel corso di un inverno particolarmente duro, sotto tutti i punti di vista.

**Le farmacie e i farmacisti** come operatori della Sanità **si schierano sempre contro la sofferenza** indipendentemente da situazioni, religioni ed etnie. In questo frangente storico è innegabile che la popolazione ucraina, con i suoi tanti minorenni, sia particolarmente bisognosa di aiuti, tra i quali spiccano per evidenti ragioni, quelli legati alla salute».

# Farmaci buoni

**Exploit** per la **XXIII edizione della Giornata di Raccolta del farmaco.**

I cittadini veronesi hanno donato **17.500 confezioni di farmaci** superando del **35%** la già ottima prestazione dell'anno precedente.

Il valore dei prodotti donati sfiora i **150.000 euro.**

Provincia e Comune di Verona a fianco dei promotori.

**Il Vescovo Mons. Pompili ha partecipato** all'inaugurazione.

Un esercito di volontari si è impegnato per una settimana in **170 farmacie.**

Una **corale gara di solidarietà** contro la povertà sanitaria

a cura della redazione

**D**urante la 23ª Giornata di "Raccolta del Farmaco" i cittadini veronesi sono entrati in **170 farmacie e hanno donato 17.500 confezioni** di medicinali (+35% rispetto al 2022) per un **valore medio di 146.500 euro.** I prodotti sono stati consegnati nella Sala Arazzi del Comune di Verona ai rappresentanti di 25 enti che assistono **26.000 persone in stato di povertà sanitaria** di tutta la provincia.

In 575 farmacie di tutto il Veneto sono state raccolte 52.200 confezioni (valore medio 432.000 euro) destinate a 125 enti che assistono circa 37.000 persone.

La **Fondazione Banco Farmaceutico onlus** e Federfarma Verona insieme all'Ordine dei Farmacisti **ringraziano tutti i cittadini** che hanno reso possibile questo straordinario risultato, ma

anche il Vescovo di Verona Mons. Domenico Pompili, la Provincia con il presidente Flavio Pasini, il vicepresidente David Di Michele e la consigliera Carla Padovani, il Comune di Verona con l'assessora alle Politiche sociali Luisa Ceni e la consigliera Annamaria Molino. Infine il **riconoscimento all'impegno di tutte le farmacie partecipanti** (cresciute del 10% rispetto all'anno scorso) **e dei volontari** tra cui gli Alpini e i Farmacisti della Protezione Civile che nella settimana dal 7 al 13 febbraio hanno prestato la loro preziosa opera spiegando a chiunque entrasse in farmacia il senso della raccolta, che consente agli enti assistenziali di raggiungere ed aiutare chi si trova in estrema difficoltà economica, **cittadini veronesi e stranieri** che non sono in grado di gestire la propria salute.

Pillole 32

ASSOCIAZIONE TITOLARI DI FARMACIA  
**FEDERFARMA VERONA** 







# Obiettivo idratazione

A partire **dal climaterio e poi in menopausa** il corpo della donna subisce numerosi e profondi cambiamenti fisiologici.

Tra questi anche il **calo di elasticità e idratazione della pelle ma anche delle mucose** che necessitano di maggiore attenzione.

Per raggiungere **obiettivi significativi e migliorare la qualità di vita** è importante affidarsi a chi conosce le proprietà scientifiche degli elementi contenuti in prodotti certificati.

Per la corretta **detersione intima considerare l'aumento del PH fisiologico**

di Lorenzo Dani - farmacista

---

**L**a scomparsa del ciclo mestruale per almeno dodici mesi consecutivi è l'elemento che contraddistingue l'ingresso nella menopausa. Da quel momento in avanti la donna perde la capacità riproduttiva e cala la produzione degli estrogeni da parte dell'ovaio. Questa condizione, preceduta dalla fase del Climaterio, è del tutto naturale e non deve essere affrontata come una "malattia", ma come una delle tante fasi biologiche della vita, che comunque porta con sé una catena di alterazioni gestibili con consapevolezza. Oltre ai disturbi più comuni come vampate di calore, inson-

nia, irritabilità, aumento del peso, calo del desiderio, ce n'è uno, considerato meno impattante, che in realtà porta con sé altri disagi: la secchezza della pelle e delle mucose.

La menopausa rappresenta, quindi, un periodo molto delicato che viene vissuto e affrontato in modo diverso da ciascuna donna, ma che ha un comune denominatore: maggior vulnerabilità, sia fisica che psico-emotiva legata a molti cambiamenti.

## **Mucosa più delicata**

La menopausa ha un forte impatto sulle

Pillole 36

ASSOCIAZIONE TITOLARI DI FARMACIA  
**FEDERFARMA** VERONA 



mucose del corpo che diventano molto più sensibili.

L'ambiente vaginale risulta meno lubrificato e più fragile, arrivando fino alla secchezza, al disagio e al dolore nella vita intima di coppia, ma anche durante le visite ginecologiche oppure il semplice e velocissimo screening del pap test, l'esame per il tumore della cervice uterina cui si associa adesso anche l'HPV test per l'identificazione del Papilloma virus (campagne gratuite di screening a cura dell'Azienda Ulss 9 Scaligera). A tal proposito esistono utili terapie locali con prodot-

ti da banco che il farmacista e il ginecologo sapranno dare consigli mirati. Molto utilizzati gli **ovuli vaginali ad azione lubrificante, idratante, lenitiva** generalmente a base di acido ialuronico, Calendula, olio di mandorle, acido lattico e altre sostanze coadiuvanti dei processi riparativi in grado di contrastare la sensazione di bruciore e secchezza della mucosa, da utilizzare anche prima delle visite mediche ginecologiche, rispettando però i giusti tempi di applicazione.

Questi cambiamenti fisiologici della **mucosa che diventa non solo più sottile,**

## Pillole 37

## ENZIMI E VITAMINE PER L'EPIDERMIDE

**Vitamina A**, contenuta nel retinolo penetra nel derma e stimola la rigenerazione cellulare e la produzione di collagene.

**Vitamine C ed E**, hanno una funzione emolliente, lenitiva e protettiva e quindi rendono la pelle elastica, tonica e luminosa.

**Coenzima Q10**, conosciuto anche come Ubichinone, è un fattore antiossidante che rinforza le difese naturali che contrastano i radicali liberi con un aumento della luminosità e della consistenza del derma.

**Acido lattico e acido glicolico**, alfa-idrossiacidi (AHA) che favoriscono l'idratazione e l'esfoliazione.

**ma anche meno elastica**, possono esporre le donne ad un elevato rischio di ricorrenti infezioni vaginali e problemi del tratto urinario.

### Detergente intimo ad hoc

I valori del pH vaginale variano a seconda dell'età e dei mutamenti ormonali e per l'igiene intima occorre scegliere un detergente che rispetti le condizioni fisiologiche naturali.

Parlando di igiene intima un fattore importante da tenere in considerazione è il **valore del pH delle mucose**, leggermente più acido che nelle altre parti del corpo. Il suo mantenimento contribuisce alla difesa dagli attacchi batterici. In generale un pH compreso tra 0 e 6 si definisce acido, 7 è considerato neutro, mentre valori compresi tra 8 e 14 definiscono un pH alcalino. È stato dimostrato che il valore ottimale per ostacolare la proliferazione di microrganismi patogeni nelle zone intime è compreso tra 3,5 e 4,5.

Nella donna il valore del pH vaginale varia a seconda dei mutamenti ormonali ed è quindi necessario tenerne conto per offrire alle mucose la corretta idratazione.

Durante l'età fertile la produzione di estrogeni è elevata e il pH si assesta naturalmente tra i valori 4 e 5, mentre in

menopausa il calo degli estrogeni porta il pH a valori più alti, tra 6 e 7.

Per l'igiene intima sono necessari quindi **prodotti differenziati** che rispettino i mutamenti fisiologici legati dell'età. In **menopausa** quindi i valori devono essere più vicini alla neutralità ed è consigliato un detergente formulato con un valore di pH superiore a 5.

### Non solo antirughe

La secchezza riguarda anche la pelle del corpo e del viso, che perde lipidi e la capacità di trattenere l'umidità. Ciò è dovuto a una perdita di collagene, con formazione di rughe e linee sottili. Nello specifico il collagene è la proteina che mantiene l'epidermide resistente e tonica.

Già a partire dal climaterio, il periodo che precede e segue la menopausa, si deve porre attenzione nella scelta dei prodotti idratanti e soprattutto antirughe

### DISTURBI IN MENOPAUSA

- \* **vasomotori**: vampate di calore accompagnate da sudorazione profusa e tachicardia (diurne e notturne).
- \* **del sonno**
- \* **psichici**: ansia, irritabilità, difficoltà di concentrazione, alterazione del tono dell'umore
- \* **uro-ginecologici**: secchezza e riduzione dell'elasticità vaginale, maggiore sensibilità alle infezioni (cistiti), disturbi della minzione (urinare spesso)
- \* **della sessualità**: calo del desiderio, dolore.
- \* **aumento del peso corporeo**
- \* **assottigliamento e disidratazione della pelle** di viso e corpo
- \* **diradamento della chioma**

perché comincia un processo di invecchiamento più veloce.

Creme, sieri, gel, lozioni di qualità contengono principi attivi che stimolano la produzione di **collagene** e **acido ialuronico** favorendo il rinnovamento cellulare con un effetto idratante, rassodante, rim-

polpante e nutritivo che contrasta i fisiologici segni dell'invecchiamento. Ma le condizioni della pelle sono diverse in ogni donna per cui risulta necessario il consiglio di personale esperto, come in farmacia, che sappia non solo comprenderne lo stato della pelle, ma indicare il prodotto più adatto sulla base della conoscenza scientifica dei componenti e delle loro proprietà. Per fare un esempio, non basta sapere che l'acido ialuronico mantiene la giusta idratazione della pelle, ma si deve conoscere e valutare la percentuale di questo principio attivo all'interno del prodotto, il peso molecolare, il tipo di lavorazione e garantire la sicurezza del cosmetico finale.

Un altro "big" della lotta all'invecchiamento cutaneo è il **retinolo**, sostanza derivante dalla vitamina A, che stimola la produzione di nuove cellule e ha molteplici benefici tra cui la produzione di collagene, acido ialuronico ed elastina, l'ispessimento dell'epidermide nonché il contrasto alle macchie cutanee. È consigliabile l'applicazione (le formulazioni più diffuse sono gel e sieri) sulla pelle deteresa prima dell'acido ialuronico e preferibilmente la sera, a meno che la confezione non riporti espressamente fattori di protezione solare, perché è fotosensibilizzante.

### **Gli integratori alimentari**

Un capitolo a parte meritano anche gli integratori che contrastano l'invecchiamento della pelle e la caduta dei capelli, nei confronti dei quali bisogna porre attenzione e chiedere sempre il consiglio del farmacista non solo in merito alla validità del prodotto, ma anche in relazione a possibili interazioni con i farmaci che si stanno assumendo.

### **Creme solari**

È evidente che, quanto più la pelle è sottile e delicata, tanto più risulta determinante proteggerla dai raggi UVA e UVB con creme solari ad alta protezione e contemporaneamente antirughe a parti-

### **DIFFERENZA TRA PAP TEST E HPV**

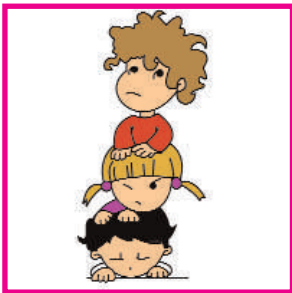
Il test HPV per la ricerca del Papilloma virus è più sensibile e specifico del Pap test ed è in grado di identificare con maggiore anticipo le donne ad alto rischio di sviluppare una lesione cancerosa rispetto a quanto avveniva con il Pap test. È quindi possibile fare il test meno frequentemente, cioè allungare i tempi tra un test HPV e il successivo.

re dalla primavera e fino all'autunno anche quando le giornate sono nuvolose. Nella stagione fredda si consigliano sempre creme antiage con fattore protettivo. Questi fondamentali accorgimenti ostacoleranno la formazione delle antiestetiche macchie cutanee.

### **Sudorazione abbondante**

Le vampate di calore rappresentano il sintomo più caratteristico e fastidioso lamentato dalla larga maggioranza delle donne, e, anche se sono solo temporanee, possono perdurare per molti anni. Consistono in un'improvvisa sensazione di calore intenso, tipicamente localizzato al volto, al collo e al torace, seguita da abbondante sudorazione e spesso accompagnata da tachicardia, incremento dei valori di pressione arteriosa, vertigini e talvolta nausea. È inoltre provato che l'intensità delle manifestazioni risente anche di fattori psicologici ed emotivi.

Tralasciando l'ambito farmacologico - terapie ormonali di stretto ambito medico - dal mondo fitoterapico si fa ricorso all'uso di fitoestrogeni e isoflavoni che, legandosi ai recettori degli estrogeni umani, riducono i sintomi della menopausa comprese le vampate di calore che provocano stress psicologico, ma anche problemi alla pelle che si disidrata intensamente. Possono essere utili l'*Angelica sinensis* e il trifoglio rosso spesso associate alla vitamina E che può essere considerata un valido antiossidante.



# Salute Bambini

## Giochi cattivi

I **videogames** possono sviluppare **aggressività, isolamento, disturbi dell'attenzione**. L'adulto deve scegliere, vigilare e accompagnare il bambino su questo **terreno minato**

**S**ono giochi sì, ma dal piacere al danno il passo è breve. A dirlo sono anche i sanitari dell'Ospedale Bambin Gesù di Roma che mettono in allarme genitori, educatori, baby siter: abusare dei videogiochi può provocare il rischio molto diffuso di una **dipendenza subdola** che allunga gli effetti deleteri anche sul rendimento scolastico. Bambini e ragazzi tendono a **costruirsi un mondo immaginario**, a distaccarsi dalla vita vera e a ridurre sensibilmente i rapporti sociali. Non solo. Appaiono introversi, non hanno più voglia di comunicare con familiari e compagni perché sono **perennemente concentrati sulla realtà virtuale**: allettante, fantastica, esagerata. E così il pensiero fisso è mettersi quanto prima davanti a consolle, computer, tablet, telefonino.

Le ricerche dimostrano che i videogiochi, soprattutto se usati la sera, possono **peggiore la qualità e la durata del sonno**, quindi l'attenzione scolastica. Inoltre vengono sviluppati **comportamenti violenti** sia perché i giocatori compulsivi "imparano" l'aggressività dai videogames, sia perché sentendo nel loro intimo pulsioni violente o possibilmente tali, scelgono i giochi più virulenti per poterle sfogare.

Nei casi più gravi i giovani presentano anche **tre-more, agitazione, ansia, perdita di appetito** fino ad assumere sostanze stupefacenti per aumentare le prestazioni.

Un tragico capitolo degli ultimi anni è quello dei **giochi mortali via social**, ossia le sfide tra giovani, per lo più **in età pre e adolescenziale**, che precipitati in questo vortice si gettano in situazioni estremamente pericolose, rendendo tutto pubblico sui propri account. Fino a farsi del male o

addirittura a togliersi la vita.

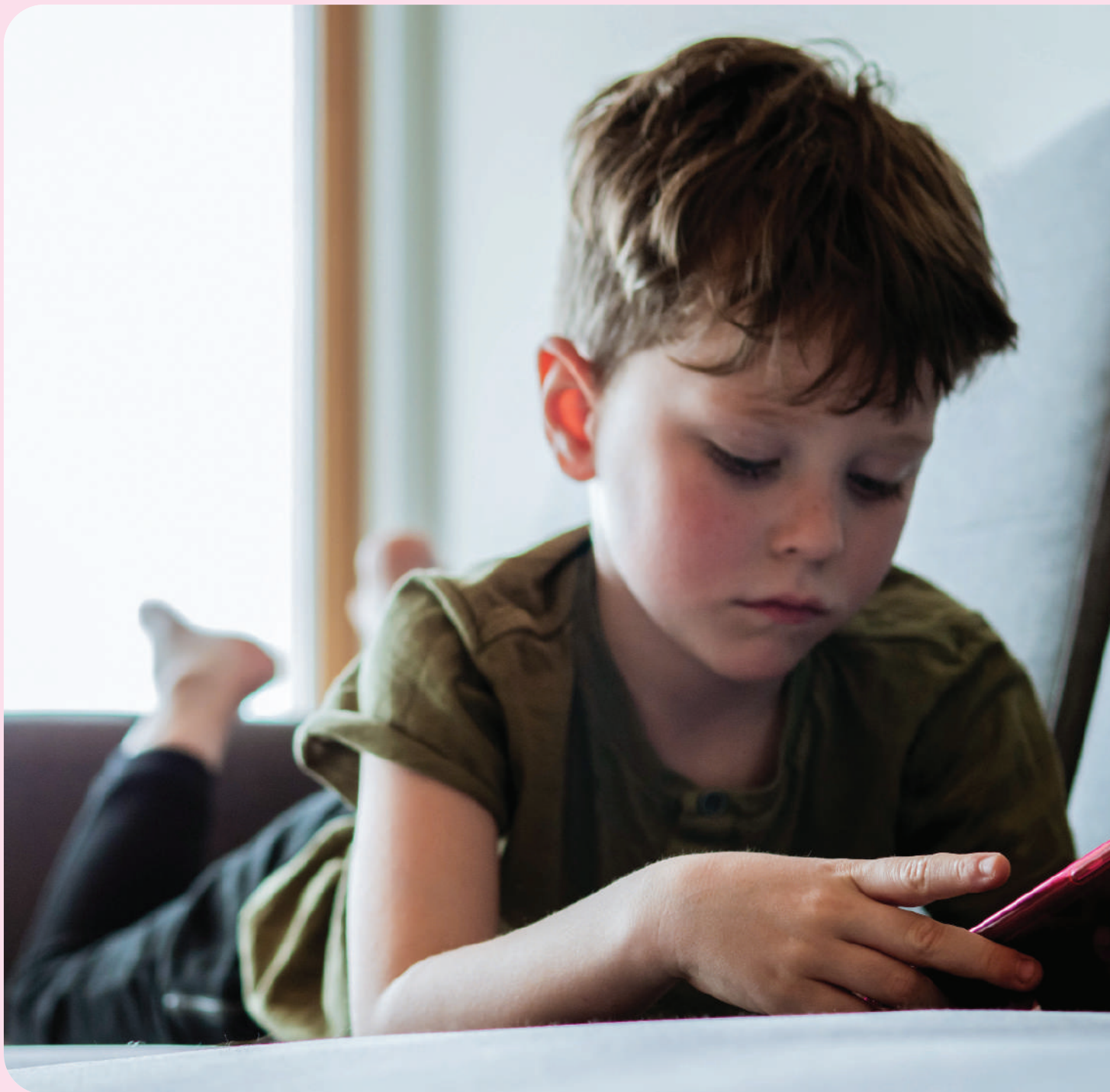
L'**effetto negativo dei videogiochi sul sonno** dipende anche dal tipo di videogioco. Quelli più tranquilli e meno "attivanti" non compromettono il sonno (comunque mai proporli la sera) né la **performance scolastica**. Anzi, alcuni possono **stimolare delle competenze positive utili** come la cooperazione, il lavoro di squadra, la condivisione, la capacità di risolvere i problemi, e anche le capacità empatiche. Anche se, comunque, quantità e tempistiche sono fondamentali. In generale se gioca più di 3 ore al giorno il comportamento del bambino in società potrebbe risentirne, così come il sonno e il controllo dell'impulsività.

Da uno studio recente è emerso che in termini di socializzazione, i bambini che giocavano ai videogiochi per **meno di un'ora al giorno** potevano addirittura avere dei vantaggi rispetto a quelli che non giocavano affatto.

Questi dati non sono sufficienti per raccomandare un uso "minimo" di videogiochi, ma è certo che bisogna evitare un'esposizione eccessiva, soprattutto negli orari serali.

Le classificazioni della Pan European Game Information (PEGI) o dell'americana Entertainment Software Rating Board (ESRB) sono guide utili per capire che tipo di videogiochi proporre ai minori. Le **etichette sulle custodie** dei videogiochi **indicano l'età consigliata** per giocare ed è molto opportuno, per la salute di bambini e ragazzi, seguire queste indicazioni.

La **scelta del videogioco** che, soprattutto durante le scuole elementari, ma non solo, deve privilegiare una **bassa componente di frustrazione e aggressività** orientando su quelli in grado di sti-



molare le competenze logico-matematiche con la capacità di risolvere i problemi.

È consigliabile **provare il videogioco prima di proporlo** e, soprattutto, **giocare insieme ai bambini**, per guidarli, osservarne le emozioni durante l'attività, aiutarli a regolare le emozioni e non farli sentire abbandonati, "parcheggiati" davanti allo schermo perché i genitori non hanno tempo

per loro.

È fondamentale infine che gli adulti **decidano e condividano con il bambino quanto tempo** sarà dedicato a questa attività tenendo presente che quello totale da passare davanti agli schermi (includendo anche televisione o tablet) è meno di un'ora al giorno nei bambini dai 2 ai 5 anni e meno di 2 ore nei bambini sopra i 6 anni.

## Pillole 41



# Salute Anziani

## Qua la zampa

In arrivo **aiuti economici per gli anziani** che non ce la fanno a curare i propri animali. I **pet sono "medicine"** contro patologie e invecchiamento. Anche nelle Rsa

**C**he gli animali d'affezione facciano "bene" a tutti, ma in particolare alle persone anziane, non è una novità. Una convinzione trasversale sostenuta anche dal mondo medico, in particolare **Società Italiana di Gerontologia e Geriatria** (SIGG) che chiedeva da tempo, insieme a medici veterinari, animalisti e caregiver di agevolare la convivenza degli animali da compagnia nelle **case di riposo e nelle abitazioni private**, con aiuti anche di carattere economico.

E finalmente la buona notizia è arrivata.

La Commissione Affari Sociali del Senato ha approvato in primavera un emendamento al Ddl S. 506 che introduce il principio di **promuovere il mantenimento degli animali domestici per contrastare la solitudine, preservare l'indipendenza funzionale e mantenere una buona qualità di vita in età avanzata**.

In particolare, l'emendamento prevede di garantire l'**ingresso degli animali nei Centri per anziani, la possibilità per gli over 70 che versano in criticità economica di curare gli animali attraverso cure veterinarie gratuite, la formazione degli operatori che si prendono cura degli anziani** riguardo alle esigenze degli animali con i quali vivono e, in caso di necessità, un supporto all'anziano nella gestione degli animali. «Siamo soddisfatti del riconoscimento di questo principio di attenzione e tutela delle persone anziane che vivono con animali domestici, auspicato durante l'audizione in Senato e tenuto conto che si stima un costo medio annuale per il mantenimento di circa 660 euro – com-

menta **Andrea Ungar**, presidente SIGG -. Si tratta di un **passo importante perché la presenza di un animale stimola l'anziano** a uscire, a fare movimento, favorisce le relazioni sociali e risveglia l'elasticità mentale, aiutando gli anziani a vivere in salute e più a lungo.

Studi scientifici hanno infatti dimostrato un legame tra la presenza di un animale domestico e un **aumento di sopravvivenza per pazienti con problemi cardiaci**. Sono stati dimostrati anche ulteriori benefici come **la riduzione dello stress, l'abbassamento della pressione, il miglioramento della fragilità ossea e la riduzione del colesterolo e della depressione**».

La scienza dice inoltre che stare con un animale **allontana lo spettro delle malattie neurodegenerative**, come le demenze e il Parkinson. Sono provati anche i benefici nella **riabilitazione a seguito di un infarto cardiocircolatorio**.

«I parametri per l'adozione sono sempre quelli: quando si accoglie un animale in casa lo si fa per tutta la vita, portandogli rispetto, accudendolo e amandolo come un familiare – spiega **Marco Melosi**, presidente ANMVI l'Associazione Nazionale Medici Veterinari -. Alla persona anziana **consiglio di adottare un animale adulto** perché meno vivace del cucciolo. Nello specifico indico **il gatto per tutti e in particolare se ci sono problemi di deambulazione**, se invece siamo ben consapevoli di doverlo portare fuori almeno tre volte al giorno e siamo in grado di farlo, **il cane è ottimo anche perché stimola il movimento e la socializzazione**. Tutti, cani e gatti, ma anche altri *pet* domestici sono amici



carissimi che riempiono la vita e donano benefici in tutti i sensi. Accogliamo molto positivamente le recenti iniziative di sostegno perché è importante che esista **una rete di aiuto** anche per l'accudimento dell'animale da compagnia in casa».

Adesso non resta che verificare **le applicazioni pratiche della legge** e come si tradurranno sia dal punto di vista economico che organizzativo

per aiutare finalmente tante persone anziane che rinunciano alle cure veterinarie del proprio amico perché non sono in grado di sostenere le spese.

A tutti gli over che pensano all'adozione si ricorda che **nei canili e nei gattili** vivono migliaia di animali che stanno solo attendendo un amico umano su cui riversare affetto incommensurabile, come solo loro sanno fare.



# Quattro passi di Salute

## Sport con l'allergia

Chi soffre di allergie ai pollini **può praticare sport outdoor** seguendo alcune accortezze che renderanno l'attività fisica più piacevole. Occhio alle vacanze

**L**e allergie ai **pollini** non devono scoraggiare lo sport all'aperto. Se è in atto una terapia farmacologica è sempre opportuno chiedere consiglio al proprio medico curante o al farmacista, ma esistono delle indicazioni generali che possono agevolare l'attività sportiva limitando i danni della fastidiosa sintomatologia, che può diventare pericolosa quando si parla di asma allergica.

Premesso che **la pollinazione ha subito un deciso incremento a seguito del cambiamento climatico**, è importante informarsi presso i centri di allergologia accreditati o i relativi siti internet (come *allergicamente.it* oppure *pollinieallergia.net* che si avvalgono della professionalità dell'A.A.I.I.T.O. l'Associazione Allergologi e Immunologi Italiani Territoriali e Ospedalieri) per rimanere aggiornati sui **bollettini di località e periodi a maggior rischio**, in merito alle diverse piante. Con lo stesso criterio è utile, prima di prenotare una **vacanza**, informarsi sulle diverse pollinazioni per non cadere nella "fossa del leone" e rovinarsi le ferie.

**Il primo mattino e la sera verso il tramonto sono i momenti migliori** della giornata perché la pollinazione è più bassa. Le piante rilasciano, infatti, il picco di polline nelle ore più calde.

È preferibile **evitare le giornate ventose**, mentre la situazione **ideale si registra a seguito della pioggia o di un temporale** perché l'acqua porta a terra il polline che fluttua nell'aria.

In città si dovrebbero **evitare le strade molto trafficate o percorsi limitrofi, nonché le zone industriali** perché inquinanti e ozono in genere peggiorano i sintomi delle allergie da polline.

Per chi ha la fortuna di vivere vicino a un **bosco** questo è il posto ideale perché di regola non presenta grande sviluppo di graminacee, le piante maggiormente responsabili di allergie. Bisogna comunque controllare, e i bollettini dei pollini sono per questo utilissimi, quali alberi sono in pollinazione in quel determinato periodo.

**Bene anche l'attività in riva al mare** perché la brezza che soffia verso l'interno spinge il polline lontano.

Al top della classifica si trova però l'**alta montagna oltre i 1.200 metri** perché oltre questa quota non ci sono piante che possono scatenare una cattiva reazione del sistema immunitario.

In genere per non fare esplodere la sintomatologia è opportuno, nel periodo più a rischio per ciascun atleta allergico (anche agonista), fare **esercizio fisico a intensità moderata**, sotto il proprio standard, per non sforzare ulteriormente l'apparato respiratorio, già in crisi per la presenza di polline.

In **piscina** i pollini non ci sono, ma se si ha l'asma allergica si può soffrire per la presenza del cloro e della bassa temperatura dell'acqua che possono scatenare crisi respiratorie.

Dopo qualsiasi seduta sportiva all'aperto si deve subito **fare la doccia e lavare tute e magliette** per eliminare tutte le particelle di polline che possono essersi depositate sui tessuti senza che li possiamo vedere. Le **dimensioni dei granuli pollinici** sono, infatti, estremamente ridotte e variano **da 5 a 250 micrometri** (il micrometro corrisponde ad 1 millesimo di millimetro).

Per gli allergici affetti da **riniti e congiuntiviti** può essere sufficiente assumere **farmaci antistamini-**



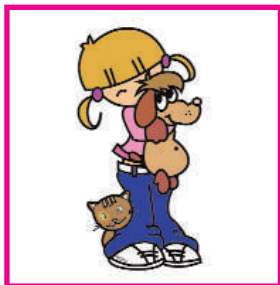
ci disponibili in farmacia anche senza bisogno di ricetta medica, ma comunque con il consiglio del farmacista che saprà dare corrette indicazioni, ad esempio, per l'esposizione al sole. La terapia farmacologica sotto stretto controllo medico è invece obbligatoria per i pazienti affetti da **asma allergica**. Prima della seduta sportiva si ricorre a diverse categorie di farmaci ricordando che i broncodilatatori non possono

essere assunti se si fa attività agonistica, perché considerati doping.

Infine una curiosità. Contrariamente a quanto spesso si crede i **batuffoli lanuginosi** che invadono l'aria nelle giornate primaverili **non sono pollini** e quindi non causano allergie. I "piumini" bianchi sono, infatti, la **fruttificazione del pioppo** e hanno lo scopo di trasportare i semi a grande distanza dalla pianta sfruttando la forza del vento.

Pillole 45

ASSOCIAZIONE TITOLARI DI FARMACIA  
FEDERFARMAVERONA 



# Salute Animali

## Cucina pet

La **dieta casalinga** per cani e gatti non è sempre ideale, soprattutto se improvvisata. Cosa sono le **diete BARF e vegana**. Il ruolo degli integratori alimentari

**G**estire in proprio l'alimentazione di cani e gatti parte senza dubbio da nobili motivazioni, come il desiderio di offrire cibo sano, senza conservanti, controllato. Detto che i cibi industriali andrebbero sempre passati al setaccio, fornire nella **dieta casalinga** tutti i giusti nutrienti, nelle diverse età non è semplice ed è per questo che **ci si dovrebbe affidare sempre al medico veterinario**. Possono, infatti, sussistere differenze notevoli di tipo calorico e nutrizionale anche tra due cani della stessa razza, età, sesso. E la medesima cosa vale per i gatti. **Ogni animale è un caso a sé** che deve essere valutato nella sua unicità fatta di vissuto, gusti personali, ma anche patologie pregresse o in atto.

Se ci si trova in presenza di un **animale con stati patologici** come le intolleranze, problemi renali o epatici, ma anche gravidanza, obesità o il suo contrario estrema magrezza, il fai da te può essere molto pericoloso. Si deve porre attenzione ai **valori nutrizionali**, ma non solo. Il tipo di carne (e anche la filiera), carboidrati (risi differenti presentano altrettante caratteristiche), verdure (quali le più indicate), ma anche i tempi e le modalità di cottura.

È utile **stilare una lista dei cibi preferiti dei pet** per avere successo con le diete casalinghe che comunque non sono sempre gradite al primo approccio. Importante è **controllare con regolarità il peso corporeo** per non rischiare che con il cibo fatto dal padrone l'animale dimagrisca o ingrassi troppo, discostandosi dal suo peso ideale.

Una ricetta equilibrata deve contenere nelle giuste proporzioni e nelle giuste quantità i cinque

gruppi di principi nutritivi: **proteine** principalmente di origine animale (importanza degli aminoacidi essenziali, **carboidrati**, utili quelli che apportano fibra (per esempio cereali cotti), **grassi, sali minerali** (calcio, molto importante durante crescita, gestazione e lattazione), **vitamine** e microelementi.

Una recente tendenza alimentare che prevede **solo alimenti crudi è la dieta BARF**, un regime alimentare concepito da Ian Billinghurst per l'alimentazione di alcuni animali domestici, tra i quali cani, gatti e furetti (questi ultimi due, carnivori obbligati). BARF è l'acronimo della dicitura inglese Bones And Raw Food (ossa e cibo crudo), inventato da Debra Tripp. L'intenzione è quella di avvicinare quella degli animali domestici alla dieta degli esemplari che vivono in natura. Bisogna però **fare attenzione** a questa dieta e soprattutto alla carne ed a **eventuali contaminazioni batteriche, virali, parassitarie**, che possono ripercuotersi sia sulla salute dell'animale che su quella del proprietario. Nonostante i controlli delle autorità sanitarie, infatti, **carni crude, pesce e uova, possono ugualmente veicolare agenti patogeni pericolosi come Salmonelle, Toxoplasma, Coli patogeni, Virus, Parassiti, Epatite E**.

In natura cani e gatti si nutrono di alimenti crudi che spesso sono inquinati da patogeni, ma in qualche modo a lungo andare sviluppano la cosiddetta **"immunità da strada"**, che comunque funziona fino ad un certo punto tanto che molti cani e gatti randagi muoiono vittime di intossicazioni. Situazione ben diversa è quella degli animali che hanno sempre vissuto in cattivi-

tà e sono assolutamente sprovvisti di qualsivoglia barriera protettiva tanto che le **fossinfezioni alimentari ad esito mortale** sono un'evenienza purtroppo non rara.

Il pesce crudo può veicolare l'**Anisakis**, pericoloso anche per l'uomo.

L'infestazione di questo parassita negli animali causa sintomi gastrointestinali che possono essere associati a reazioni immunologiche, a volte molto gravi, e può manifestarsi con quattro forme: gastrica, intestinale, ectopica (le larve perforano la barriera gastrointestinale colonizzando altri organi) e allergica.

La **trichinellosi** è una patologia che colpisce gli animali (ma si trasmette all'uomo) causata dall'ingestione di **carne cruda o poco cotta** derivante da suini, cinghiali ed equini e contenente larve di

nematodi del genere *Trichinella*. I sintomi includono diarrea, crampi addominali, dolore muscolare e febbre. Per questo è obbligatorio sottoporre queste ed altre materie prime ad un **processo di sanificazione** mediante adeguata cottura.

Per questo carne uova e pesce debbono essere **tassativamente cotti a 75°C per 8-10 minuti**. La cottura, inoltre, aumenta la digeribilità di alcuni principi alimentari e neutralizza delle sostanze presenti in alcuni alimenti crudi che hanno attività anti vitaminica o anti enzimatica. Il pesce crudo contiene un enzima termosensibile, la **tiainasi**, che **distrugge la vitamina B1**. Nell'albume crudo si trova la "**avidina**" (una glicoproteina che in natura si pensa possa servire a proteggere l'albume dalle invasioni batteriche) che distrugge la biotina, cioè la vitamina H, componente importante degli enzimi coinvolti in vari processi meta-



bolici, come la digestione, la sintesi proteica e la crescita cellulare. E questi sono solo alcuni esempi dei pericoli che si possono correre ingerendo alimenti crudi.

Esistono anche, sia per cane che per gatto i sostenitori della **dieta vegana** che si basa esclusivamente sui prodotti di origine vegetale, vietando quindi non solo la carne, ma anche i derivati come latticini e uova. In questo caso si deve porre molta attenzione chiedendo consiglio al veterinario nutrizionista perché si rischia di non offrire una dieta bilanciata: per il gatto la valutazione è ancora più estrema poiché si tratta di un carnivoro stretto.

Alle diete casalinghe è consigliabile associare integratori mirati alle varie situazioni: cuccioli, anziani, ma anche animali con problemi epatici o renali, che devono essere seguiti dal veterinario.



# GUARDIA FARMACEUTICA DI VERONA E PROVINCIA

Durata di ogni turno: 48 ore (giorno e notte)



Disponibile anche su [federfarmaverona.it](http://federfarmaverona.it) - [mobile.farmacieverona.it](http://mobile.farmacieverona.it) - app Farmamia Verona

I seguenti turni di Guardia Farmaceutica potrebbero subire delle modifiche non prevedibili al momento della stampa di "Pillole"

Per conoscere sempre dov'è la farmacia aperta più vicina a te scarica gratuitamente l'App "Farmamia Verona" sullo store google play di android e su apple store

## DALLE ORE 9:00 DEL 1° APRILE ORE 9:00 DEL 3 APRILE 2023

S. ANASTASIA  
RIZZOLO  
DEVECCHI  
S. RITA  
NICOLI  
BRAGHETTA  
DEL GARDA

Centro Storico - VR  
S. Anna d'Alfaedo  
Villabartolomea  
Roverchiara  
Belfiore  
Fumane  
Garda

Via Massalongo, 3/C  
P.za V. Emanuele, 5A  
C.so Fraccaroli, 135  
Via Roma, 42  
Via Monti Lessini, 4  
Viale Verona, 71  
C.so Italia, 78

PERINA  
CECCHERELLI  
S. MARCO  
COM.LE PALAZZOLO  
GHIAIA  
ALPO

Valeggio sul Mincio  
Borgo Trieste - VR  
Borgo Milano - VR  
Palazzo di Sona  
Castel d'Azzano  
Alpo di Villafranca

Via Gottardi, 30  
Via Pisano, 51  
Via A. Gramsci, 6  
Via IV Novembre, 46  
Via Mascagni 77  
Via Don A. Provolo, 4

## DALLE ORE 9:00 DEL 3 APRILE ORE 9:00 DEL 5 APRILE 2023

S. ANTONIO  
BERTOLASO  
ANTICHE TERME  
AMBROSINI  
MORTARI  
BIONDANI

Borgo Venezia - VR  
S. Pietro di Morubio  
Caldiero  
Caprino V.se  
Villafranca  
Pressana

Via Col. Fincato, 66  
Via Kennedy, 3  
Via Strà, 50  
P.za Roma, 18  
Via Pace, 29  
Via Giovanni XXIII, 1

MAINIERI  
BENINCASA  
COM. GRATTACIELO  
BURRI  
COM.LE FAKES  
SS. REDENTORE

Cerro Veronese  
Bussolengo  
Centro Storico - VR  
Borgo Trento - VR  
Bovolone  
Marchesino Buttapietra

P.za Alferia, 1  
Via De Gasperi, 31  
P.za Santo Spirito, 2/B  
Via Mameli, 4  
Via San Pierin, 59  
Via Monte Carega, 4

## DALLE ORE 9:00 DEL 5 APRILE ORE 9:00 DEL 7 APRILE 2023

S. TOMIO  
FARINELLI  
PEDROTTI  
MAD. d. SOCCORSO  
AL POMO D'ORO  
BORGO ANTICO  
S. APOLLINARE

Centro Storico - VR  
Costalunga Monteforte  
Trenzuolo  
Torri del Benaco  
Cologna Veneta  
Avesa - VR  
Lugo di Grezzana

Via Mazzini, 11  
Via Aroldi, 25  
Via Roma, 47 A  
Via Gardesana, 1205  
Via Cavour, 66/68  
Via Podgora, 16 B  
Via Bombieri, 16

BACCHINI  
MELA  
PRECERUTI  
COM.LE SOMMACAMP.  
S.VITO  
SAN LORENZO

Borgo Roma - VR  
Villafontana  
S.Vito di Bussolengo  
Sommacampagna  
S.Vito di Cerea  
Caldiero - Caldierino

Via Giuliani, 23  
Via Villafontana, 30  
Via Piemonte, 81/B  
Via Gidino, 2  
Via Mantova, 66  
Via Verona, 10

## DALLE ORE 9:00 DEL 7 APRILE ORE 9:00 DEL 9 APRILE 2023

PONTE PIETRA  
LESSINIA  
MONTANARI  
BOCCHI  
ALLA MADONNA  
COM.LE MARTINELLI

Veronetta - VR  
Boscochiesanuova  
Vago di Lavagno  
Legnago  
Piovezzano-Pastrengo  
Villafranca

Reg.te Redentore, 8/C  
P.za della Chiesa, 25  
Via Copernico, 5  
Via Minghetti, 9  
Via due Porte, 41/C  
C.so V. Emanuele, 236

MERCANTI  
SILVI  
FRACASTORO  
COM.LE BARIONI  
PANCALDO  
SAN FELICE

Rizza di Villafranca  
Pellegrina-Isola d.Scala  
Prova di S. Bonifacio  
Ca' d'Oppi-Oppeano  
Corte Pancaldo - VR  
San Felice Extra

Strada La Rizza, 208  
Via Abetone, 85  
Via Prova, 55/A  
Via Croce, 93  
Via L. Pancaldo, 34  
Via Belvedere, 57/A

## DALLE ORE 9:00 DEL 9 APRILE ORE 9:00 DEL 11 APRILE 2023

PALLADIO  
S. NICOLÒ  
PADOVANI  
DE TOMI  
MARTELLETTO  
TRENZOLI

Stadio - VR  
Roverè  
Borgo Trento - VR  
Carpi Villabartolomea  
Colognola ai Colli  
S. Pietro Incariano

Via Albere, 63  
Via S. Francesco, 6  
Via Mameli, 39  
Via Maestrello, 26  
Via Montanara, 32  
Via Ingelheim, 1

CAVALIERI  
RUZZA  
CENT.LE MARCHESIN  
COSTABELLA  
MARCHIORI S. CROCE  
FARMAGORA'

Povegliano  
Peschiera d/Garda  
Cologna Veneta  
S. Zeno di Montagna  
B.go S. Croce - VR  
Bovolone-Crosare

P.za IV Novembre, 11  
Via Marzan, 4  
P.za Garibaldi, 3  
Loc. Ca' Montagna, 13  
Via Villa Cozza, 28  
Via Crosare, 125

## DALLE ORE 9:00 DEL 11 APRILE ORE 9:00 DEL 13 APRILE 2023

MADONNA d. POPOLO  
S. CHIARA  
S. ZENO  
C.LE BUSSOLENGO  
ROSSIGNOLI  
SANTA CHIARA  
LESSINI

Centro Storico - VR  
Borgo Venezia - VR  
S. Zeno - VR  
Bussolengo  
Albaro Ronco a/Adige  
Sorgà  
Erbezzo

Via Garibaldi, 20  
Via Montorio, 59/A  
P.za Corrubbio, 1  
P.za della Vittoria, 1  
Via d. Repubblica, 3  
Via Battisti, 13  
Via Roma, 64

CHERUBINE  
FARINOLA  
EFFELUNGA  
SAN BENEDETTO  
SCALIGERA  
NUOVA CAMPAGNOLA

Cherubine di Cerea  
Affi  
S. Maria di Negrar  
Peschiera d/Garda  
Mozzecane - S.Zeno  
Zevio - Campagnola

Via Leopardi, 18  
Via Danzia, 3  
Via Casette, 2  
Via Bell'Italia, 47  
Via Ugo Foscolo, 19  
VIA G. Pascoli, 10/B



# GUARDIA FARMACEUTICA DI VERONA E PROVINCIA

Durata di ogni turno: 48 ore (giorno e notte)



Disponibile anche su [federfarmaverona.it](http://federfarmaverona.it) - [mobile.farmacieverona.it](http://mobile.farmacieverona.it) - app Farmamia Verona

## DALLE ORE 9:00 DEL 13 APRILE ORE 9:00 DEL 15 APRILE 2023

**CENTRALE SOPRANA**  
S. LUCIA  
ARFIERO  
S. FRANCESCO  
ANSELMI  
ISOLA RIZZA

Centro Storico - VR  
Parona - VR  
S. Lucia - VR  
Legnago  
Locara-S. Bonifacio  
Vestenanova  
Isola Rizza

P.za Erbe, 18/20  
L.go Staz. Vecchia, 6  
Via Mantovana, 62/A  
Viale dei Caduti, 69  
Via Fossacan, 4/C  
Via Monte Grappa, 13  
Via L. Ferrari, 61

**INTERNAZIONALE GAROFOLI**  
COM.LE MATTIOLI  
MAD. d. POPOLO  
GARDESANA  
SAN FLORIANO

Malcesine  
S. Giovanni Lupatoto  
Maccacari Gazzo V.se  
Villafranca  
Castelnuovo del Garda  
San Floriano

Via Gardesana, 149  
Via Garofoli, 135/137  
P.za Maccacari, 66  
Via Marsala, 23  
Via Montini, 2  
Via Don C. Biasi, 47

## DALLE ORE 9:00 DEL 15 APRILE ORE 9:00 DEL 17 APRILE 2023

**S. ANNA BELLAMOLI**  
CASTELVECCHIO  
DE STEFFANI  
DAL COLLE  
S. ROCCO

Saval - VR  
Poiano - VR  
Centro Storico - VR  
Cerea  
Cazzano di Tramigna  
Pescantina

Via Da Mosto, 27  
Via Poiano, 99  
C.so Porta Palio, 2/A  
P.za Matteotti, 5  
P.za Matteotti, 41  
Via Pozze, 13/B

**FIORINI S. MARIA**  
COM.LE S. MASSIMO  
COSTERMANO  
SAN GIORGIO in SALICI  
BALLADORO

Raldon-S. Giov. Lupat.  
Roveredo di Guà  
S. Massimo - VR  
Costermano  
San Giorgio In Salici  
Povegliano

P.za De Gasperi, 43  
Via Alighieri, 11  
Via Don G. Trevisani, 39  
Viale d. Repubblica, 2  
Via Don V. Castello, 8  
Via A. De Gasperi, 1

## DALLE ORE 9:00 DEL 17 APRILE ORE 9:00 DEL 19 APRILE 2023

**MARTINI ROMA**  
ARFIERO  
ZORZI  
PORTIOLI  
S. LEONARDO  
FITTA

Centro Storico - VR  
Borgo Roma - VR  
Vangadizza Legnago  
Arcole  
Illasi  
Pradelle Nog.le Rocca  
S. Giovanni Lupatoto

Via Stella, 9  
Via Centro, 53  
Via Pellini, 25  
Via Padovana, 104  
Via Dante Alighieri, 26  
Via IX Maggio, 38  
P.za Umberto I, 57

**TREGNAGO ZACCARIA**  
DOMEGLIARA  
COM.LE QUINTO  
SALIONZE  
XXIV GIUGNO

Salizzone  
Brenzzone  
Domegliara  
Quinto - VR  
Salionze-Valeggio s/M  
S. Massimo - VR

P.za Castello, 34  
Via Colombo, 8  
Via del Pontiere, 2A  
Via Valpantena, 42  
Via del Garda, 34  
Via XXIV Giugno, 32/A

## DALLE ORE 9:00 DEL 19 APRILE ORE 9:00 DEL 21 APRILE 2023

**INTERNAZIONALE S. PAOLO**  
LORA  
PAVAN  
S. GIUSEPPE  
AL GIGLIO  
COSSATER

Centro Storico - VR  
Veronetta - VR  
Terrazzo  
Bonavigo  
S. Bonifacio  
Villafranca  
S. Giovanni Lupatoto

P.za Brà, 28  
Via S. Vitale, 1/A  
Via Baldini Sinistra, 18  
Via Roma, 10  
C.so Venezia, 23  
C.so V. Emanuele, 222  
P.za Umberto I, 120

**BOSELLI BENATI**  
VERONAFIERE  
COM. MAD. d. CAMP.  
FAPPANI  
S. STEFANO

Nogara  
Lazise  
Golosine - VR  
Madonna di Camp. - VR  
Arbizzano  
Stallavena/Grezzana

Via Chiesa, 32  
Via A. Della Scala, 56  
Via Murari Brà, 53  
Via Monte Bianco, 1  
Via Valpolicella, 46  
Via Chiesuola, 1/A

## DALLE ORE 9:00 DEL 21 APRILE ORE 9:00 DEL 23 APRILE 2023

**AL GIGLIO CENT.LE S.MICHELE**  
S. MASSIMO  
SANTA TERESA  
ZANONI GIOVANNI  
CENTRALE SOAVE

Centro Storico - VR  
S. Michele Extra - VR  
S. Massimo - VR  
Borgo Roma - VR  
Porto di Legnago  
Soave

C.so Porta Borsari, 46  
Via Unità d'Italia, 120  
Via Stanga, 4  
Via Centro, 13  
Via Mazzini, 2  
P.za al Combattente, 1

**INFANTI SARTORI**  
S. ROCCO  
BORDOGNA  
PIETROPOLI  
FORETTE S. MARTINO

Badia Calavena  
Pesina - Caprino  
Pedemonte  
Bovolone  
Sandrà-Castelnuovo  
Vigasio - Forette

Via Battisti, 21  
Via S. Luigi, 175  
Via Campostrini, 45  
Via Garibaldi, 17  
Via Salgari, 5  
Via Custoza, 2/A

## DALLE ORE 9:00 DEL 23 APRILE ORE 9:00 DEL 25 APRILE 2023

**CAPRI LIO**  
DELL'ASSUNTA  
FIORI  
ALBERTINI  
GIOVANNINI

Bassona - VR  
S. Michele Extra - VR  
Grezzana  
Prun di Negrar  
Cerea  
Mozzecane

Via Bassone, 56  
Via Unità d'Italia, 169  
Via Roma, 43  
Via Aleardi, 3  
Via Municipio, 4/A  
Via C. Montanari, 39

**CASTELNUOVO COM.LE CADORE**  
GIOVANNI XXIII  
REALDON  
RIZZOTTI  
SAN GIOVANNI

Castelnuovo d/Garda  
Ponte Crencano - VR  
Pozzo S. Giov. Lupatoto  
S. Lucia - VR  
Rivoli Veronese  
S. Bonifacio

P.za della Libertà 10  
Via Poerio, 28/A  
Via Cesare Battisti, 19  
Via Villafranca, 48  
Via Vigo, 4  
Via Fiume, 59

## DALLE ORE 9:00 DEL 25 APRILE ORE 9:00 DEL 27 APRILE 2023

**DUE CAMPANE ALL'ALBARO**  
MAZZON  
PALLARO  
DELLA MADONNA  
S. TERESA  
MODERNA

Centro Storico - VR  
Montorio - VR  
Legnago  
Montecchia di Crosara  
Zevio  
Caselle Sommacamp.  
Isola della Scala

Via Mazzini, 52  
P.za Buccari, 3  
Via Casette, 16  
Via Roma, 12  
P.za Marconi, 2  
Via Scuole, 25  
Via Garibaldi, 1

**FERRARI DONADUZZI**  
COM.LE PALAZZINA  
PACENGO  
GALLO  
MONTE BALDO

Valgatara-Marano Valp.  
Valdonega - VR  
Palazzina - VR  
Pacengo di Lazise  
Zimella  
Rivalta Brentino Bell.

Via del Lavoro, 3A  
Via Marsala, 19/A  
Via S. G. Lupat., 22/B  
Via Peschiera, 8  
Via dei Dogi, 23  
Via Don C. Scala, 27



# GUARDIA FARMACEUTICA DI VERONA E PROVINCIA

Durata di ogni turno: 48 ore (giorno e notte)



Disponibile anche su [federfarmaverona.it](http://federfarmaverona.it) - [mobile.farmacieverona.it](http://mobile.farmacieverona.it) - app Farmamia Verona

## DALLE ORE 9:00 DEL 27 APRILE ORE 9:00 DEL 29 APRILE 2023

LINFA  
BORGO MILANO  
DEI SANTI  
PIEROPAN  
RIZZINI  
AGOSTI

Centro Storico - VR  
Borgo Milano - VR  
Cadidavid - VR  
Minerbe  
Monteforte d'Alpone  
Caprino V.se

C.so Porta Nuova, 27  
C.so Milano, 69  
Via Belfiore, 59  
Via Roma, 1  
Via Vitt. Veneto, 22  
Via S. Pancrazio, 3

DONATO  
ISALBERTI  
COM.LE S. ROCCO  
GIUBERTONI  
BALCONI  
MANTOVANI

Sommacampagna  
Bovolone  
Quinzano - VR  
Peschiera d/Garda  
Balconi di Pescantina  
Mizzole

Via Osteria Grande, 26  
P.za V. Emanuele, 15  
Via Fabbr. Scolastico, 33  
Via Milano, 22  
Via Brennero, 71/B  
Via E. Nicolini, 8

## DALLE ORE 9:00 DEL 29 APRILE ORE 9:00 DEL 1° MAGGIO 2023

S. FERMO  
SOAVE  
ZERBINATO  
COLALTO  
PERETTI  
MARCOLUNGO

Centro Storico - VR  
S. Massimo - VR  
Bevilacqua  
S. Giovanni Ilarione  
Dossobuono  
Nogara

Stradone S. Fermo, 40  
Via S. Lucillo, 8  
Via Roma, 239  
P.za dell'Osto, 37  
Via Cavour, 86  
Via G. Dalla Chiesa, 25

BASSETTO  
VALDADIGE  
POMARI  
PONTE CATENA  
SEGALA  
POZZO

S. Stefano di Zimella  
Peri di Dolcè  
S. Mart. Buonalbergo  
Zona Navigatori - VR  
Bussolengo  
Pozzo S. Giov. Lupatoto

Via Martiri d/Libertà, 76  
Via Brennero, 303  
Via Nazionale, 9/B  
Via Vasco De Gama, 6/C  
Via Verona, 14  
Via XXIV Maggio, 16

## DALLE ORE 9:00 DEL 1° MAGGIO ORE 9:00 DEL 3 MAGGIO 2023

SACRA FAMIGLIA  
NIGRI  
STORI  
FERRON  
BASSETTO  
BELLONZI  
FRASSOLDATI VACCARI

Sacra Famiglia - VR  
S. Mart. Buonalbergo  
Sanguinetto  
Vigasio  
Veronella  
Mezzane di Sotto  
Soave

Via Vigasio, 51  
P.za del Popolo, 2  
Via Battisti, 124  
Via Risorgimento, 2/A  
Via S. Marcello, 4  
Via S. Giovanni di Dio, 5  
P.za Castagnedi, 9

DANI  
SETTIMO MIGLIO  
VITTORIO VENETO  
DELL'IMMACOLATA  
COM.LE VITALBA  
SANT'ANNA

Palù  
Settimo di Pescantina  
Borgo Trento - VR  
S. Marco - VR  
Sona  
Calmasino-Bardolino

Via Roma, 16  
Via Bertoldi, 84  
Via dei Mille, 22  
Via Don Luigi Sturzo, 3  
Via Festara, 1/A  
Via Verona, 63

## DALLE ORE 9:00 DEL 3 MAGGIO ORE 9:00 DEL 5 MAGGIO 2023

S. GIUSEPPE  
SEGALA  
AL REDENTORE  
PIEROPAN  
CHIMICA ORLANDI  
OLIVATO

Borgo Venezia - VR  
Angiari  
S. Bonifacio  
Tregnago  
Cavaion V.se  
Cologna Veneta

Via Spolverini, 2/H  
Via Lungo Busse', 890  
P.za Costituzione, 21  
Via Battisti, 18  
Via Fracastoro, 1/I  
Viale del Lavoro, 1/A

COM.LE TOMBA  
VERONA EST  
COM.LE S. MARTINO  
COM.LE BASSINI  
PUMO  
DELLA PUNTA

Borgo Roma - VR  
S. Mart. Buonalbergo  
Corrubbio di Negarine  
Vigasio  
Lugagnano  
S. Giovanni Lupatoto

Via Centro, 237  
Viale del Lavoro, 39  
Via Cedrare, 51  
P.za Papa A. Luciani, 6  
Via Cao del Prà, 53  
Via Marconi, 22

## DALLE ORE 9:00 DEL 5 MAGGIO ORE 9:00 DEL 7 MAGGIO 2023

S. PANCRAZIO  
S. NICOLA  
MANFRINI  
SS. PIETRO E PAOLO  
CAVALCASELLE  
COM.LE OLIMPIA

Porto S. Pancrazio - VR  
Castagnaro  
Buttapietra  
Zevio  
Cavalcaselle  
Stadio - VR

Via Galilei, 70  
Via Dante Alighieri, 200  
P.za Roma, 41  
Via Altichiero, 42  
Via XX Settembre, 99  
Via Palladio, 61

PARMIGIANI  
BELLINI  
TURRI  
COM.LE GAZZOLO  
ZAI  
GARGAGNAGO

Quaderni di Villafranca  
Asparetto di Cerea  
Velo Veronese  
Gazzolo di Arcole  
Zai - VR  
Gargagnago-S. Ambr.

Via De Amicis, 22  
Str. Prov. 2 Isolella, 52A  
P.za della Vittoria, 12/A  
Via Casalveghe, 10  
Via Francia, 1  
Via Corte Ronchi, 81/D

## DALLE ORE 9:00 DEL 7 MAGGIO ORE 9:00 DEL 9 MAGGIO 2023

SANTA TOSCANA  
FIDES  
LUGAGNANO  
COM.LE GOLOSINE  
GIAROLO  
PACI

Veronetta - VR  
Casaleone  
Lugagnano  
Golosine - VR  
S. Michele Extra - VR  
Castel d'Azzano

Via S. Nazaro, 71  
Via Vitt. Veneto, 43  
Via Pelacane, 16 A  
Via Po, 8  
Via A. Fedeli, 50  
P.za Gilardoni, 4

SANTAMARIA  
BASSETTO  
S.BIAGIO  
DEI COLLI VERONESI  
SANTA CATERINA  
NAPOLEONE

S. Maria di Zevio  
Coriano V.se-Albaredo  
Colognola ai Colli  
Negrar  
Porto San Pancrazio  
Ponton-S. Ambr. Valp.

Via 1° Maggio, 8/A  
Via Gennari, 28  
Via Stra', 47  
Viale Europa, 3  
Via P. e S. Stoppele, 25/B  
Via Napoleone, 26

## DALLE ORE 9:00 DEL 9 MAGGIO ORE 9:00 DEL 11 MAGGIO 2023

AL SEMINARIO  
BACCHIELLI  
S. GIOV. BATTISTA  
SELVA DI PROGNO  
COM.LE SONA  
COM.LE B.go NUOVO  
COM.LE CADIDAVID

Veronetta - VR  
Oppeano  
Erbè  
Selva di Progno  
Sona  
Borgo Nuovo - VR  
Cadidavid - VR

Via Int. Acqua Morta, 42  
Via XXVI Aprile, 18  
Via XXV Aprile, 11  
Via Trento, 2  
P.za della Vittoria, 10  
Via Taormina, 23/C  
Via F. Carmagnola, 36

ARMANI  
MAD. d. SALUTE  
COM.LE DOSSOBUONO  
VILLABELLA  
ALL'ADIGE  
VALEGGIO

Golosine - VR  
Porto di Legnago  
Dossobuono  
Villabella S. Bonifacio  
Sega di Cavaion  
Valeggio sul Mincio

Via Tanaro, 11  
P.za d. Costituzione, 21  
Via Stazione, 34  
Loc. Villabella, 24/H  
Via Marconi, 20  
P.za San Rocco, 15



# GUARDIA FARMACEUTICA DI VERONA E PROVINCIA

Durata di ogni turno: 48 ore (giorno e notte)



Disponibile anche su [federfarmaverona.it](http://federfarmaverona.it) - [mobile.farmacieverona.it](http://mobile.farmacieverona.it) - app Farmamia Verona

## DALLE ORE 9:00 DEL 11 MAGGIO ORE 9:00 DEL 13 MAGGIO 2023

**BETTINI**  
S. NAZARO  
ALL'ANGELO  
MAGAGNOTTO  
NARDI  
CENTRALE NERI  
ALLA MADONNA

Saval - VR  
Veronetta - VR  
Negrar  
Roncà  
Ronco all'Adige  
Isola della Scala  
Bardolino

Via Marin Faliero, 71  
Via Muro Padri, 56  
Via S. Martino, 3  
Via Giovanni XXIII, 6  
Viale Vitt. Veneto, 10  
Via Spaziani, 8  
Via Croce, 35

**ZANZONI**  
ORLANDO  
MAD. d. SALUTE  
VITTORIA  
PIZZOLETTA  
PANTHEON

Concamarise  
Boschi S. Anna  
Mad. di Dossobuono  
S. Mart. Buonalbergo  
Pizzoletta-Villafranca  
Santa Maria in Stelle

Via Capitello, 24  
Via Caseggiato, 5  
Via Mantovana, 127/B  
Via P. Piazzola, 18/20  
Via Duca degli Abruzzi, 6  
Via della Collina, 1/C

## DALLE ORE 9:00 DEL 13 MAGGIO ORE 9:00 DEL 15 MAGGIO 2023

**COGHI**  
VANZAN  
SARTORI  
COPPIARDI  
BRAGHETTA  
SABINI  
CENT.LE MONTRESOR

Borgo Trento - VR  
S. Pietro di Lavagno  
Castel d'Azzano  
S. Pietro di Legnago  
S. Ambr. di Valpolicella  
Roncanova-Gazzo V.se  
Valeggio sul Mincio

Via IV Novembre, 11  
Via Fontana, 44  
Via Marconi, 42  
Via Padana Inf. Ovest, 17  
Via G. Matteotti, 10/A  
Via Roma, 19/21  
P.za Vitt. Veneto, 11

**GIUSTI**  
COM.LE CHIEVO  
FONGARO  
SARTORI  
S. VALENTINO  
SALUS

Albaredo d'Adige  
Chievo - VR  
Biondella - VR  
Vallese di Oppeano  
Bussolengo  
S. Giovanni Ilarione

P.za V. Emanuele, 3  
Via Berardi, 94  
Via Cipolla, 11  
Via Spinetti, 97  
L.go S. D'Acquisto, 16  
Viale dell'Industria, 72

## DALLE ORE 9:00 DEL 15 MAGGIO ORE 9:00 DEL 17 MAGGIO 2023

**S. ANASTASIA**  
RIZZOLO  
DE VECCHI  
S. RITA  
NICOLI  
BRAGHETTA  
DEL GARDA

Centro Storico - VR  
S. Anna d'Alfaedo  
Villabartolomea  
Roverchiara  
Belfiore  
Fumane  
Garda

Via Massalongo, 3/C  
P.za V. Emanuele, 5A  
C.so Fraccaroli, 135  
Via Roma, 42  
Via Monti Lessini, 4  
Viale Verona, 71  
C.so Italia, 78

**PERINA**  
CECCHERELLI  
S. MARCO  
COM.LE PALAZZOLO  
GHIAIA  
ALPO

Valeggio sul Mincio  
Borgo Trieste - VR  
Borgo Milano - VR  
Palazzo di Sona  
Castel d'Azzano  
Alpo di Villafranca

Via Gottardi, 30  
Via Pisano, 51  
Via A. Gramsci, 6  
Via IV Novembre, 46  
Via Mascagni, 77  
Via Don A. Provolo, 4

## DALLE ORE 9:00 DEL 17 MAGGIO ORE 9:00 DEL 19 MAGGIO 2023

**S. ANTONIO**  
BERTOLASO  
ANTICHE TERME  
AMBROSINI  
MORTARI  
BIONDANI

Borgo Venezia - VR  
S. Pietro di Morubio  
Caldiero  
Caprino V.se  
Villafranca  
Pressana

Via Col. Fincato, 66  
Via Kennedy, 3  
Via Strà, 50  
P.za Roma, 18  
Via Pace, 29  
Via Giovanni XXIII, 1

**MAINIERI**  
BENINCASA  
COM. GRATTACIELO  
BURRI  
COM.LE FAKES  
SS. REDENTORE

Cerro Veronese  
Bussolengo  
Centro Storico - VR  
Borgo Trento - VR  
Bovolone  
Marchesino Buttapietra

P.za Alferia, 1  
Via De Gasperi, 31  
P.za Santo Spirito, 2/B  
Via Mameli, 4  
Via San Pierin, 59  
Via Monte Carega, 4

## DALLE ORE 9:00 DEL 19 MAGGIO ORE 9:00 DEL 21 MAGGIO 2023

**S. TOMIO**  
FARINELLI  
PEDROTTI  
MAD. d. SOCCORSO  
AL POMO D'ORO  
BORGO ANTICO  
S. APOLLINARE

Centro Storico - VR  
Costalunga Monteforte  
Trevenzuolo  
Torri del Benaco  
Cologna Veneta  
Avesa - VR  
Lugo di Grezzana

Via Mazzini, 11  
Via Aroldi, 25  
Via Roma, 47 A  
Via Gardesana, 1205  
Via Cavour, 66/68  
Via Podgora, 16 B  
Via Bombieri, 16

**BACCHINI**  
MELA  
PRECERUTI  
COM.LE SOMMACAMP.  
S.VITO  
SAN LORENZO

Borgo Roma - VR  
Villafontana  
S. Vito di Bussolengo  
Sommacampagna  
S. Vito di Cerea  
Caldiero - Caldierino

Via Giuliani, 23  
Via Villafontana, 30  
Via Piemonte, 81/B  
Via Gidino, 2  
Via Mantova, 66  
Via Verona, 10

## DALLE ORE 9:00 DEL 21 MAGGIO ORE 9:00 DEL 23 MAGGIO 2023

**PONTE PIETRA**  
LESSINIA  
MONTANARI  
BOCCHI  
ALLA MADONNA  
COM.LE MARTINELLI

Veronetta - VR  
Boscochiesanuova  
Vago di Lavagno  
Legnago  
Piovezzano-Pastrengo  
Villafranca

Reg.te Redentore, 8/C  
P.za della Chiesa, 25  
Via Copernico, 5  
Via Minghetti, 9  
Via Due Porte, 41/C  
C.so V. Emanuele, 236

**MERCANTI**  
SILVI  
FRACASTORO  
COM.LE BARIONI  
PANCALDO  
SAN FELICE

Rizza di Villafranca  
Pellegrina-Isola d. Scala  
Prova di S. Bonifacio  
Ca' d'Oppi-Oppeano  
Corte Pancaldo - VR  
San Felice Extra

Strada La Rizza, 208  
Via Abetone, 85  
Via Prova, 55/A  
Via Croce, 93  
Via L. Pancaldo, 34  
Via Belvedere, 57/A

## DALLE ORE 9:00 DEL 23 MAGGIO ORE 9:00 DEL 25 MAGGIO 2023

**PALLADIO**  
S. NICOLÒ  
PADOVANI  
DE TOMI  
MARTELLETTO  
TREVENZOLI

Stadio - VR  
Roverè  
Borgo Trento - VR  
Carpi Villabartolomea  
Colognola ai Colli  
S. Pietro Incariano

Via Albere, 63  
Via S. Francesco, 6  
Via Mameli, 39  
Via Maestrello, 26  
Via Montanara, 32  
Via Ingelheim, 1

**CAVALIERI**  
RUZZA  
CENT.LE MARCHESIN  
COSTABELLA  
MARCHIORI S. CROCE  
FARMAGORA'

Povegliano  
Peschiera d/Garda  
Cologna Veneta  
S. Zeno di Montagna  
B.go S. Croce - VR  
Bovolone-Crosare

P.za IV Novembre, 11  
Via Marzan, 4  
P.za Garibaldi, 3  
Loc. Ca' Montagna, 13  
Via Villa Cozza, 28  
Via Crosare, 125



# GUARDIA FARMACEUTICA DI VERONA E PROVINCIA

Durata di ogni turno: 48 ore (giorno e notte)



Disponibile anche su [federfarmaverona.it](http://federfarmaverona.it) - [mobile.farmacieverona.it](http://mobile.farmacieverona.it) - app Farmamia Verona

## DALLE ORE 9:00 DEL 25 MAGGIO ORE 9:00 DEL 27 MAGGIO 2023

MAD. d. POPOLO Centro Storico - VR Via Garibaldi, 20  
 S. CHIARA Borgo Venezia - VR Via Montorio, 59/A  
 S. ZENO S. Zeno - VR P.za Corrubbio, 1  
 C.LE BUSSOLENGO Bussolengo P.za della Vittoria, 1  
 ROSSIGNOLI Albaro Ronco a/Adige Via d. Repubblica, 3  
 SANTA CHIARA Sorgà Via Battisti, 13  
 LESSINI Erbezze Via Roma, 64

CHERUBINE Cherubine di Cerea Via Leopardi, 18  
 FARINOLA Affi Via Danzia, 3  
 EFFELUNGA S. Maria di Negrar Via Casette, 2  
 SAN BENEDETTO Peschiera d/Garda Via Bell'Italia, 47  
 SCALIGERA Mozzecane - S.Zeno Via Ugo Foscolo, 19  
 NUOV. CAMPAGNOLA Zevio - Campagnola Via G. Pascoli, 10/B

## DALLE ORE 9:00 DEL 27 MAGGIO ORE 9:00 DEL 29 MAGGIO 2023

CENTRALE Centro Storico - VR P.za Erbe, 18/20  
 SOPRANA Parona - VR L.go Staz.Vecchia, 6  
 S. LUCIA S. Lucia - VR Via Mantovana, 62/A  
 ARFIERO Legnago Viale dei Caduti, 69  
 S. FRANCESCO Locara-S. Bonifacio Via Fossacan, 4/C  
 ANSELMI Vestenanova Via Monte Grappa, 13  
 ISOLA RIZZA Isola Rizza Via L. Ferrari, 61

INTERNAZIONALE Malcesine Via Gardesana, 149  
 GAROFOLI S. Giovanni Lupatoto Via Garofoli, 135/137  
 COM.LE MATTIOLI Maccacari Gazzo V.se P.za Maccacari, 66  
 MAD. d. POPOLO Villafranca Via Marsala, 23  
 GARDESANA Castelnuovo del Garda Via Montini, 2  
 SAN FLORIANO San Floriano Via Don C. Biasi, 47

## DALLE ORE 9:00 DEL 29 MAGGIO ORE 9:00 DEL 31 MAGGIO 2023

S.ANNA Saval - VR Via Da Mosto, 27  
 BELLAMOLI Poiano - VR Via Poiano, 99  
 CASTELVECCHIO Centro Storico - VR C.so Porta Palio, 2/A  
 DE STEFFANI Cerea P.za Matteotti, 5  
 DAL COLLE Cazzano di Tramigna P.za Matteotti, 41  
 S. ROCCO Pescantina Via Pozze, 13/B

FIORINI Raldon-S. Giov. Lupat. P.za De Gasperi, 43  
 S. MARIA Roveredo di Guà Via Alighieri, 11  
 COM.LE S. MASSIMO S. Massimo - VR Via Don G. Trevisani, 39  
 COSTERMANO Costermano Viale d. Repubblica, 2  
 SAN GIORGIO in SALICI San Giorgio in Salici Via Don V. Castello, 8  
 BALLADORO Povegliano Via A. De Gasperi, 1

## DALLE ORE 9:00 DEL 31 MAGGIO ORE 9:00 DEL 2 GIUGNO 2023

MARTINI Centro Storico - VR Via Stella, 9  
 ROMA Borgo Roma - VR Via Centro, 53  
 ARFIERO Vangadizza Legnago Via Pellini, 25  
 ZORZI Arcole Via Padovana, 104  
 PORTIOLI Illasi Via Dante Alighieri, 26  
 S. LEONARDO Pradelle Nog.le Rocca Via IX Maggio, 38  
 FITTÀ S. Giovanni Lupatoto P.za Umberto I, 57

TREGNAGO Salizole P.za Castello, 34  
 ZACCARIA Brenzone Via Colombo, 8  
 DOMEGLIARA Domegliara Via del Pontiere, 2A  
 COM.LE QUINTO Quinto - VR Via Valpantena, 42  
 SALIONZE Salionze-Valeggio s/M Via del Garda, 34  
 XXIV GIUGNO S. Massimo - VR Via XXIV Giugno, 32/A

## DALLE ORE 9:00 DEL 2 GIUGNO ORE 9:00 DEL 4 GIUGNO 2023

INTERNAZIONALE Centro Storico - VR P.za Brà, 28  
 S. PAOLO Veronetta - VR Via S. Vitale, 1/A  
 LORA Terrazzo Via Baldini Sinistra, 18  
 PAVAN Bonavigo Via Roma, 10  
 S. GIUSEPPE S. Bonifacio C.so Venezia, 23  
 AL GIGLIO Villafranca C.so V. Emanuele, 222  
 COSSATER S. Giovanni Lupatoto P.za Umberto I, 120

BOSELLI Nogara Via Chiesa, 32  
 BENATI Lazise Via A. della Scala, 56  
 VERONAFIERE Golosine - VR Via Murari Brà, 53  
 COM.LE MAD. d. CAMP. Mad. di Camp. - VR Via Monte Bianco, 1  
 FAPPANI Arbizzano Via Valpolicella, 46  
 S. STEFANO Stallavena/Grezzana Via Chiesuola, 1/A

## DALLE ORE 9:00 DEL 4 GIUGNO ORE 9:00 DEL 6 GIUGNO 2023

AL GIGLIO Centro Storico - VR C.so Porta Borsari, 46  
 CENT.LE S.MICHELE S. Michele Extra - VR Via Unità d'Italia, 120  
 S. MASSIMO S. Massimo - VR Via Stanga, 4  
 SANTA TERESA Borgo Roma - VR Via Centro, 13  
 ZANONI Porto di Legnago Via Mazzini, 2  
 CENTRALE SOAVE Soave P.za al Combattente, 1

INFANTI Badia Calavena Via Battisti, 21  
 SARTORI Pesina - Caprino Via S. Luigi, 175  
 S. ROCCO Pedemonte Via Campostrini, 45  
 BORDOGNA Bovolone Via Garibaldi, 17  
 PIETROPOLI Sandrà-Castelnuovo Via Salgari, 5  
 FORETTE S.MARTINO Vigasio - Forette Via Custoza, 2/A

## DALLE ORE 9:00 DEL 6 GIUGNO ORE 9:00 DEL 8 GIUGNO 2023

CAPRI Bassona - VR Via Bassone, 56  
 LIO S. Michele Extra - VR Via Unità d'Italia, 169  
 DELL'ASSUNTA Grezzana Via Roma, 43  
 FIORI Prun di Negrar Via Aleardi, 3  
 ALBERTINI Cerea Via Municipio, 4/A  
 GIOVANNINI Mozzecane Via C. Montanari, 39

CASTELNUOVO Castelnuovo d/Garda P.za della Libertà, 10  
 COM.LE CADORE Ponte Crencano - VR Via Poerio, 28/A  
 GIOVANNI XXIII Pozzo S. Giov. Lupatoto Via Cesare Battisti, 19  
 REALDON S. Lucia - VR Via Villafranca, 48  
 RIZZOTTI Rivoli Veronese Via Vigo, 4  
 SAN GIOVANNI S. Bonifacio Via Fiume, 59

**DALLE ORE 9:00 DEL 8 GIUGNO ORE 9:00 DEL 10 GIUGNO 2023**

**DUE CAMPANE** Centro Storico - VR Via Mazzini, 52  
**ALL'ALBARO** Montorio - VR P.za Buccari, 3  
**MAZZON** Legnago Via Casette, 16  
**PALLARO** Montecchia di Crosara Via Roma, 12  
**DELLA MADONNA** Zevio P.za Marconi, 2  
**S.TERESA** Caselle Sommacamp. Via Scuole, 25  
**MODERNA** Isola della Scala Via Garibaldi, 1

**FERRARI** Valgataro-Marano Valp. Via del Lavoro, 3A  
**DONADUZZI** Valdonega - VR Via Marsala, 19/A  
**COM.LE PALAZZINA** Palazzina - VR Via S. G. Lupatoto, 22/B  
**PACENGO** Pacengo di Lazise Via Peschiera, 8  
**GALLO** Zimella Via dei Dogi, 23  
**MONTE BALDO** Rivalta Brentino Belluno Via Don C. Scala, 27

**DALLE ORE 9:00 DEL 10 GIUGNO ORE 9:00 DEL 12 GIUGNO 2023**

**LINFA** Centro Storico - VR C.so Porta Nuova, 27  
**BORGO MILANO** Borgo Milano - VR C.so Milano, 69  
**DEI SANTI** Cadidavid - VR Via Belfiore, 59  
**PIEROPAN** Minerbe Via Roma, 1  
**RIZZINI** Monteforte d'Alpone Via Vitt. Veneto, 22  
**AGOSTI** Caprino V.se Via S. Pancrazio, 3

**DONATO** Sommacampagna Via Osteria Grande, 26  
**ISALBERTI** Bovolone P.za V. Emanuele, 15  
**COM.LE S. ROCCO** Quinzano - VR Via Fabbr. Scolastico, 33  
**GIUBERTONI** Peschiera d/Garda Via Milano, 22  
**BALCONI** Balconi di Pescantina Via Brennero, 71/B  
**MANTOVANI** Mizzole Via E. Nicolini, 8

**DALLE ORE 9:00 DEL 12 GIUGNO ORE 9:00 DEL 14 GIUGNO 2023**

**S. FERMO** Centro Storico - VR Stradone S. Fermo, 40  
**SOAVE** S. Massimo - VR Via S. Lucillo, 8  
**ZERBINATO** Bevilacqua Via Roma, 239  
**COLALTO** S. Giovanni Ilarione P.za Dell'Osto, 37  
**PERETTI** Dossobuono Via Cavour, 86  
**MARCOLUNGO** Nogara Via G. Dalla Chiesa, 25

**BASSETTO** S. Stefano di Zimella Via Martiri d. Libertà, 76  
**VALDADIGE** Peri di Dolcè Via Brennero, 303  
**POMARI** S. Mart. Buonalbergo Via Nazionale, 9/B  
**PONTE CATENA** Zona Navigatori - VR Via Vasco De Gama, 6/C  
**SEGALA** Bussolengo Via Verona, 14  
**POZZO** Pozzo S. Giov. Lupatoto Via XXIV Maggio, 16

**DALLE ORE 9:00 DEL 14 GIUGNO ORE 9:00 DEL 16 GIUGNO 2023**

**SACRA FAMIGLIA** Sacra Famiglia - VR Via Vigasio, 51  
**NIGRI** S. Mart. Buonalbergo P.za del Popolo, 2  
**STORI** Sanguinetto Via Battisti, 124  
**FERRON** Vigasio Via Risorgimento, 2/A  
**INTERNAZIONALE** Malcesine S. Gardesana, 149  
**BASSETTO** Veronella Via S. Marcello, 4  
**BELLONZI** Mezzane di Sotto Via S. Giovanni di Dio, 5

**FRASSOLDATI** Soave P.za Castagnedi, 9  
**DANI** Palù Via Roma, 16  
**SETTIMO MIGLIO** Settimo di Pescantina Via Bertoldi, 84  
**VITTORIO VENETO** Borgo Trento - VR Via dei Mille, 22  
**DELL'IMMACOLATA** S. Marco - VR Via Don Luigi Sturzo, 3  
**COM.LE VITALBA** Sona Via Festara, 1/A  
**SANT'ANNA** Calmasino-Bardolino Via Verona, 63

**DALLE ORE 9:00 DEL 16 GIUGNO ORE 9:00 DEL 18 GIUGNO 2023**

**S. GIUSEPPE** Borgo Venezia - VR Via Spolverini, 2/H  
**SEGALA** Angiari Via Lungo Bussè, 890  
**AL REDENTORE** S. Biagio P.za Costituzione, 21  
**PIEROPAN** Tregnago Via Battisti, 18  
**CHIMICIA ORLANDI** Cavaion V.se Via Fracastoro, 1/1  
**ZACCARIA** Brenzone Via Colombo, 8  
**BENATI** Lazise Via A. Della Scala, 56

**OLIVATO** Colonia Veneta Viale del Lavoro, 1/A  
**COM.LE TOMBA** Borgo Roma - VR Via Centro, 237  
**VERONA EST** S. Mart. Buonalbergo Viale del Lavoro, 39  
**COM.LE S. MARTINO** Corrubbio di Negarine Via Cedrare, 51  
**COM.LE E. BASSINI** Vigasio P.za Papa A. Luciani, 6  
**PUMO** Lugagnano Via Cao del Prà, 53  
**DELLA PUNTA** S. Giovanni Lupatoto Via Marconi, 22

**DALLE ORE 9:00 DEL 18 GIUGNO ORE 9:00 DEL 20 GIUGNO 2023**

**S. PANCRAZIO** Porto S. Pancrazio - VR Via Galilei, 70  
**S. NICOLA** Castagnaro Via Dante Alighieri, 200  
**MANFRINI** Buttapietra P.za Roma, 41  
**SS. PIETRO E PAOLO** Zevio Via Altichiero, 42  
**ALLA MADONNA** Bardolino Via Croce, 35  
**CAVALCASELLE** Cavalcaselle Via XX Settembre, 99  
**COM.LE OLIMPIA** Stadio - VR Via Palladio, 61

**PARMIANI** Quaderni di Villafranca Via De Amicis, 22  
**BELLINI** Asparetto di Cerea Str. Prov. 2 Isoella, 52A  
**TURRI** Velo Veronese P.za della Vittoria, 12/A  
**COM.LE GAZZOLO** Gazzolo di Arcole Via Casalveghe, 10  
**SAN BENEDETTO** Peschiera d/Garda Via Bell'Italia, 47  
**ZAI** Zai - VR Via Francia, 1  
**GARGAGNAGO** Gargagnago-S.Ambr.Valp. Via Corte Ronchi, 81/D

**DALLE ORE 9:00 DEL 20 GIUGNO ORE 9:00 DEL 22 GIUGNO 2023**

**SANTA TOSCANA** Veronetta - VR Via S. Nazaro, 71  
**FIDES** Casaleone Via Vitt. Veneto, 43  
**DEL GARDA** Garda C.so Italia, 78  
**RUZZA** Peschiera d/Garda Via Marzan, 4  
**LUGAGNANO** Lugagnano Via Pelacane, 16 A  
**COM.LE GOLOSINE** Golosine - VR Via Po, 8  
**GIAROLO** S. Michele Extra - VR Via A. Fedeli, 50

**PACI** Castel d'Azzano P.za Gilardoni, 4  
**SANTAMARIA** S. Maria di Zevio Via 1° Maggio, 8/A  
**BASSETTO** Coriano V.se-Albaredo Via Gennari, 28  
**S.BIAGIO** Colognola ai Colli Via Stra', 47  
**DEI COLLI VERONESI** Negrar Viale Europa, 3  
**SANTA CATERINA** Porto San Pancrazio Via P. S. Stoppele, 25/B  
**NAPOLEONE** Ponton-S.Ambr.Valp. Via Napoleone, 26

**DALLE ORE 9:00 DEL 22 GIUGNO ORE 9:00 DEL 24 GIUGNO 2023**

**AL SEMINARIO** Veronetta - VR Via Int. Acqua Morta, 42  
**BACCHIELLI** Oppeano Via XXVI Aprile, 18  
**S. GIOV. BATTISTA** Erbè Via XXV Aprile, 11  
**MAD. d. SOCCORSO** Torri del Benaco Via Gardesana, 1205  
**SELVA DI PROGNO** Selva di Progno Via Trento, 2  
**COM.LE SONA** Sona P.za della Vittoria, 10  
**COM.LE B.go NUOVO** Borgo Nuovo - VR Via Taormina, 23/C  
**COM.LE CADIDAVID** Cadidavid - VR Via F. Carmagnola, 36

**ARMANI** Golosine - VR Via Tanaro, 11  
**PACENGO** Pacengo di Lazise Via Peschiera, 8  
**MAD. d. SALUTE** Porto di Legnago P.za d. Costituzione, 21  
**COM. DOSSOBUONO** Dossobuono Via Stazione, 34  
**VILLABELLA** Villabella S. Bonifacio Loc. Villabella, 24/H  
**ALL'ADIGE** Segà di Cavaion Via Marconi, 20  
**VALEGGIO** Valeggio sul Mincio P.za San Rocco, 15

**DALLE ORE 9:00 DEL 24 GIUGNO ORE 9:00 DEL 26 GIUGNO 2023**

**BETTINI** Saval - VR Via Marin Faliero, 71  
**S. NAZARO** Veronetta - VR Via Muro Padri, 56  
**ALL'ANGELO** Negrar Via S. Martino, 3  
**MAGAGNOTTO** Roncà Via Giovanni XXIII, 6  
**NARDI** Ronco all'Adige Viale Vitt. Veneto, 10  
**CENTRALE NERI** Isola della Scala Via Spaziani, 8  
**ZANZONI** Concamarise Via Capitelto, 24

**GIUBERTONI** Peschiera d/Garda Via Milano, 22  
**COSTERMANO** Costermano Viale d. Repubblica, 2  
**ORLANDO** Boschi S. Anna Via Caseggiato, 5  
**MAD. d. SALUTE** Mad. di Dossobuono Via Mantovana, 127/B  
**VITTORIA** S. Mart. Buonalbergo Via P. Piazzola, 18/20  
**PIZZOLETTA** Pizzoletta-Villafranca Via Duca degli Abruzzi, 6  
**PANTHEON** Santa Maria in Stelle Via della Collina, 1/C

**DALLE ORE 9:00 DEL 26 GIUGNO ORE 9:00 DEL 28 GIUGNO 2023**

**COGHI** Borgo Trento - VR Via IV Novembre, 11  
**VANZAN** S. Pietro di Lavagno Via Fontana, 44  
**SARTORI** Castel d'Azzano Via Marconi, 42  
**COPPIARDI** S. Pietro di Legnago Via Padana Inf. Ovest, 17  
**BRAGHETTA** S. Ambr. di Valpolicella Via G. Matteotti, 10/A  
**SABINI** Roncanova-Gazzo V.se Via Roma, 19/21  
**INTERNAZIONALE** Malcesine Via Gardesana, 149  
**CENT.LE MONTRESOR** Valeggio sul Mincio P.za Vitt. Veneto, 11

**GIUSTI** Albaredo d'Adige P.za V. Emanuele, 3  
**COM.LE CHIEVO** Chievo - VR Via Berardi, 94  
**FONGARO** Biondella - VR Via Cipolla, 11  
**SARTORI** Vallese di Oppeano Via Spinetti, 97  
**S. VALENTINO** Bussolengo L.go S. D'Acquisto, 16  
**SALUS** S. Giovanni Ilarione Viale dell'Industria, 72  
**SANT'ANNA** Calmasino-Bardolino Via Verona, 63

**DALLE ORE 9:00 DEL 28 GIUGNO ORE 9:00 DEL 30 GIUGNO 2023**

**S. ANASTASIA** Centro Storico - VR Via Massalongo, 3/C  
**RIZZOLO** S. Anna d'Alfaedo P.za V. Emanuele, 5A  
**DEVECCHI** Villabartolomea C.so Fraccaroli, 135  
**S. RITA** Roverchiara Via Roma, 42  
**NICOLI** Belfiore Via Monti Lessini, 4  
**BRAGHETTA** Fumane Viale Verona, 71  
**ZACCARIA** Brenzone Via Colombo, 8

**BENATI** Lazise Via A. Della Scala, 56  
**PERINA** Valeggio sul Mincio Via Gottardi, 30  
**CECCHERELLI** Borgo Trieste - VR Via Pisano, 51  
**S. MARCO** Borgo Milano - VR Via A. Gramsci, 6  
**COM.LE PALAZZOLO** Palazzolo di Sona Via IV Novembre, 46  
**GHIAIA-BECCACIV.** Castel d'Azzano Via Mascagni, 77  
**ALPO** Alpo di Villafranca Via Don A. Provolo, 4

**DALLE ORE 9:00 DEL 30 GIUGNO ORE 9:00 DEL 2 LUGLIO 2023**

**S. ANTONIO** Borgo Venezia - VR Via Col. Fincato, 66  
**BERTOLASO** S. Pietro di Morubio Via Kennedy, 3  
**ANTICHE TERME** Caldiero Via Strà, 50  
**AMBROSINI** Caprino V.se P.za Roma, 18  
**MORTARI** Villafranca Via Pace, 29  
**ALLA MADONNA** Bardolino Via Croce, 35  
**BIONDANI** Pressana Via Giovanni XXIII, 1

**MAINIERI** Cerro Veronese P.za Alferia, 1  
**BENINCASA** Bussolengo Via De Gasperi, 31  
**COM.LE GRATTACIELO** Centro Storico - VR P.za Santo Spirito, 2/B  
**BURRI** Borgo Trento - VR Via Mameli, 4  
**SAN BENEDETTO** Peschiera d/Garda Via Bell'Italia, 47  
**COM.LE FAKES** Bovolone Via San Pierin, 59  
**SS. REDENTORE** Marchesino Buttapietra Via Monte Carega, 4

**DALLE ORE 9:00 DEL 2 LUGLIO ORE 9:00 DEL 4 LUGLIO 2023**

**S. TOMIO** Centro Storico - VR Via Mazzini, 11  
**FARINELLI** Costalunga Monteforte Via Aroldi, 25  
**PEDROTTI** Trevenzuolo Via Roma, 47 A  
**DEL GARDA** Garda C.so Italia, 78  
**RUZZA** Peschiera d/Garda Via Marzan, 4  
**AL POMO D'ORO** Cologna Veneta Via Cavour, 66/68  
**BORGO ANTICO** Avesa - VR Via Podgora, 16 B

**S. APOLLINARE** Lugo di Grezzana Via Bombieri, 16  
**BACCHINI** Borgo Roma - VR Via Giuliani, 23  
**MELA** Villafontana Via Villafontana, 30  
**PRECERUTI** S. Vito di Bussolengo Via Piemonte, 81/B  
**COM. SOMMACAMP.** Sommacampagna Via Gidino, 2  
**S.VITO** S. Vito di Cerea Via Mantova, 66  
**SAN LORENZO** Caldiero - Caldierino Via Verona, 10

**DALLE ORE 9:00 DEL 4 LUGLIO ORE 9:00 DEL 6 LUGLIO 2023**

**PONTE PIETRA** Veronetta - VR Reg.te Redentore, 8/C  
**LESSINIA** Boscochiesanuova P.za della Chiesa, 25  
**MONTANARI** Vago di Lavagno Via Copernico, 5  
**BOCCHI** Legnago Via Minghetti, 9  
**ALLA MADONNA** Piovezzano-Pastrengo Via Due Porte, 41/C  
**COM.LE MARTINELLI** Villafranca C.so V. Emanuele, 236  
**MAD. d. SOCCORSO** Torri del Benaco Via Gardesana, 1205

**MERCANTI** Rizza di Villafranca Strada La Rizza, 208  
**PACENGO** Pacengo di Lazise Via Peschiera, 8  
**SILVI** Pellegrina-Isola d. Scala Via Abetone, 85  
**FRACASTORO** Prova di S. Bonifacio Via Prova, 55/A  
**COM.LE BARIONI** Ca' d'Oppi-Oppeano Via Croce, 93  
**PANCALDO** Corte Pancaldo - VR Via L. Pancaldo, 34  
**SAN FELICE** San Felice Extra Via Belvedere, 57/A

**DALLE ORE 9:00 DEL 6 LUGLIO ORE 9:00 DEL 8 LUGLIO 2023**

**PALLADIO** Stadio - VR Via Albere, 63  
**S. NICOLÒ** Roverè Via S. Francesco, 6  
**PADOVANI** Borgo Trento - VR Via Mameli, 39  
**DE TOMI** Carpi Villabartolomea Via Maestrello, 26  
**MARTELLETTO** Colognola ai Colli Via Montanara, 32  
**TREVENZOLI** S. Pietro Incariano Via Ingelheim, 1  
**CAVALIERI** Povegliano P.za IV Novembre, 11

**CENT.LE MARCHESIN** Cologna Veneta  
**GIUBERTONI** Peschiera d/Garda  
**COSTABELLA** S. Zeno di Montagna  
**MARCHIORI S.CROCE** B.go S. Croce - VR  
**COSTERMANO** Costermano  
**FARMAGORA'** Bovolone-Crosare

P.za Garibaldi, 3  
 Via Milano, 22  
 Loc. Ca' Montagna, 13  
 Via Villa Cozza, 28  
 Viale d. Repubblica, 2  
 Via Crosare, 125

**DALLE ORE 9:00 DEL 8 LUGLIO ORE 9:00 DEL 10 LUGLIO 2023**

**MAD. d. POPOLO** Centro Storico - VR Via Garibaldi, 20  
**S. CHIARA** Borgo Venezia - VR Via Montorio, 59/A  
**S. ZENO** S. Zeno - VR P.za Corrubbio, 1  
**C.LE BUSSOLENGO** Bussolengo P.za della Vittoria, 1  
**ROSSIGNOLI** Albaro Ronco a/Adige Via d. Repubblica, 3  
**SANTA CHIARA** Sorgà Via Battisti, 13  
**INTERNAZIONALE** Malcesine Via Gardesana, 149

**LESSINI** Erbezzo  
**CHERUBINE** Cherubine di Cerea  
**FARINOLA** Affi  
**EFFELUNGA** S. Maria di Negrar  
**SANT'ANNA** Calmasino-Bardolino  
**SCALIGERA** Mozzecane - S.Zeno  
**NUOVA CAMPAGNOLA** Zevio - Campagnola

Via Roma, 64  
 Via Leopardi, 18  
 Via Danzia, 3  
 Via Casette, 2  
 Via Verona, 63  
 Via Ugo Foscolo, 19  
 Via G. Pascoli, 10/B

**DALLE ORE 9:00 DEL 10 LUGLIO ORE 9:00 DEL 12 LUGLIO 2023**

**CENTRALE** Centro Storico - VR P.za Erbe, 18/20  
**SOPRANA** Parona - VR L.go Staz. Vecchia, 6  
**S. LUCIA** S. Lucia - VR Via Mantovana, 62/A  
**ARFIERO** Legnago Viale dei Caduti, 69  
**S. FRANCESCO** Locara-S. Bonifacio Via Fossacan, 4/C  
**ANSELMI** Vestenanova Via Monte Grappa, 13  
**ISOLA RIZZA** Isola Rizza Via L. Ferrari, 61

**ZACCARIA** Brenzone  
**BENATI** Lazise  
**GAROFOLI** S. Giovanni Lupatoto  
**COM.LE MATTIOLI** Maccacari Gazzo V.se  
**MAD. d. POPOLO** Villafranca  
**GARDESANA** Castelnuevo del Garda  
**SAN FLORIANO** San Floriano

Via Colombo, 8  
 Via A. Della Scala, 56  
 Via Garofoli, 135/137  
 P.za Maccacari, 66  
 Via Marsala, 23  
 Via Montini, 2  
 Via Don C. Biasi, 47

**DALLE ORE 9:00 DEL 12 LUGLIO ORE 9:00 DEL 14 LUGLIO 2023**

**S. ANNA** Saval - VR Via Da Mosto, 27  
**BELLAMOLI** Poiano - VR Via Poiano, 99  
**CASTELVECCHIO** Centro Storico - VR C.so Porta Palio, 2/A  
**DE STEFFANI** Cerea P.za Matteotti, 5  
**DAL COLLE** Cazzano di Tramigna P.za Matteotti, 41  
**S. ROCCO** Pescantina Via Pozze, 13/B  
**FIORINI** Raldon-S. Giov. Lupat. P.za De Gasperi, 43

**ALLA MADONNA** Bardolino  
**S. MARIA** Roveredo di Guà  
**COM.LE S. MASSIMO** S. Massimo - VR  
**S. GIORGIO in SALICI** San Giorgio in Salici  
**SAN BENEDETTO** Peschiera d/Garda  
**BALLADORO** Povegliano

Via Croce, 35  
 Via Alighieri, 11  
 Via Don G. Trevisani, 39  
 Via Don V. Castello, 8  
 Via Bell'Italia, 47  
 Via A. De Gasperi, 1

**DALLE ORE 9:00 DEL 14 LUGLIO ORE 9:00 DEL 16 LUGLIO 2023**

**MARTINI** Centro Storico - VR Via Stella, 9  
**ROMA** Borgo Roma - VR Via Centro, 53  
**ARFIERO** Vangadizza Legnago Via Pellini, 25  
**ZORZI** Arcozzola Via Padovana, 104  
**PORTIOLI** Illasi Via Dante Alighieri, 26  
**S. LEONARDO** Pradelle Nog.le Rocca Via IX Maggio, 38  
**FITTA** S. Giovanni Lupatoto P.za Umberto I, 57

**TREGNAGO** Salizzole  
**DEL GARDA** Garda  
**RUZZA** Peschiera d/Garda  
**DOMEGLIARA** Domegliara  
**COM.LE QUINTO** Quinto - VR  
**SALIONZE** Salionze-Valeggio s/M  
**XXIV GIUGNO** S. Massimo - VR

P.za Castello, 34  
 C.so Italia, 78  
 Via Marzan, 4  
 Via del Pontiere, 2A  
 Via Valpantena, 42  
 Via del Garda, 34  
 Via XXIV Giugno, 32/A

**DALLE ORE 9:00 DEL 16 LUGLIO ORE 9:00 DEL 18 LUGLIO 2023**

**INTERNAZIONALE** Centro Storico - VR P.za Brà, 28  
**S. PAOLO** Veronetta - VR Via S. Vitale, 1/A  
**LORA** Terrazzo Via Baldini Sinistra, 18  
**PAVAN** Bonavigo Via Roma, 10  
**S. GIUSEPPE** S. Bonifacio C.so Venezia, 23  
**AL GIGLIO** Villafranca C.so V. Emanuele, 222  
**COSSATER** S. Giovanni Lupatoto P.za Umberto I, 120

**BOSELLI** Nogara  
**MAD. d. SOCCORSO** Torri del Benaco  
**VERONAFIERE** Golosine - VR  
**COM. MAD. d. CAMP.** Mad. di Camp. - VR  
**PACENGO** Pacengo di Lazise  
**FAPPANI** Arbizzano  
**S. STEFANO** Stallavena/Grezzana

Via Chiesa, 32  
 Via Gardesana, 1205  
 Via Murari Brà, 53  
 Via Monte Bianco, 1  
 Via Peschiera, 8  
 Via Valpolicella, 46  
 Via Chiesuola, 1/A

**DALLE ORE 9:00 DEL 18 LUGLIO ORE 9:00 DEL 20 LUGLIO 2023**

**AL GIGLIO** Centro Storico - VR C.so Porta Borsari, 46  
**CENTRALE S. MICHELE** S. Michele Extra - VR Via Unità d'Italia, 120  
**S. MASSIMO** S. Massimo - VR Via Stanga, 4  
**SANTA TERESA** Borgo Roma - VR Via Centro, 13  
**ZANONI** Porto di Legnago Via Mazzini, 2  
**CENTRALE SOAVE** Soave P.za al Combattente, 1  
**INFANTI** Badia Calavena Via Battisti, 21

**SARTORI** Pesina - Caprino  
**S. ROCCO** Pedemonte  
**BORDOGNA** Bovolone  
**GIUBERTONI** Peschiera d/Garda  
**PIETROPOLI** Sandrà-Castelnuevo  
**COSTERMANO** Costermano  
**FORETTE S. MARTINO** Vigasio - Forette

Via S. Luigi, 175  
 Via Camprostrini, 45  
 Via Garibaldi, 17  
 Via Milano, 22  
 Via Salgari, 5  
 Viale d. Repubblica, 2  
 Via Custoza, 2/A



# GUARDIA FARMACEUTICA DI VERONA E PROVINCIA

## Durata di ogni turno: 48 ore (giorno e notte)



Disponibile anche su [federfarmaverona.it](http://federfarmaverona.it) - [mobile.farmacieverona.it](http://mobile.farmacieverona.it) - app [Farmamia Verona](http://Farmamia Verona)

### DALLE ORE 9:00 DEL 20 LUGLIO ORE 9:00 DEL 22 LUGLIO 2023

**CAPRI LIO**  
**DELL'ASSUNTA FIORI**  
**ALBERTINI GIOVANNINI**  
**INTERNAZIONALE**

Bassona - VR  
 S. Michele Extra - VR  
 Grezzana  
 Prun di Negrar  
 Cerea  
 Mozzecane  
 Malcesine

Via Bassone, 56  
 Via Unità d'Italia, 169  
 Via Roma, 43  
 Via Aleardi, 3  
 Via Municipio, 4/A  
 Via C. Montanari, 39  
 Via Gardesana, 149

**CASTELNUOVO COM.LE CADORE GIOVANNI XXIII REALDON RIZZOTTI SAN GIOVANNI SANT'ANNA**

Castelnuovo d/Garda  
 Ponte Crencano - VR  
 Pozzo S. Giov. Lupatoto  
 S. Lucia - VR  
 Rivoli Veronese  
 S. Bonifacio  
 Calmasino-Bardolino

Pza della Libertà, 10  
 Via Poerio, 28/A  
 Via Cesare Battisti, 19  
 Via Villafranca, 48  
 Via Vigo, 4  
 Via Fiume, 59  
 Via Verona, 63

### DALLE ORE 9:00 DEL 22 LUGLIO ORE 9:00 DEL 24 LUGLIO 2023

**DUE CAMPANE ALL'ALBARO MAZZON PALLARO DELLA MADONNA ZACCARIA BENATI**

Centro Storico - VR  
 Montorio - VR  
 Legnago  
 Montecchia di Crosara  
 Zevio  
 Brenzone  
 Lazise

Via Mazzini, 52  
 Pza Buccari, 3  
 Via Casette, 16  
 Via Roma, 12  
 Pza Marconi, 2  
 Via Colombo, 8  
 Via A. Della Scala, 56

**S.TERESA MODERNA FERRARI DONADUZZI COM.LE PALAZZINA GALLO MONTE BALDO**

Caselle Sommacamp.  
 Isola della Scala  
 Valgataro-Marano Valp.  
 Valdonega - VR  
 Palazzina - VR  
 Zimella  
 Rivalta Brentino Bell.

Via Scuole, 25  
 Via Garibaldi, 1  
 Via del Lavoro, 3A  
 Via Marsala, 19/A  
 Via S. G. Lupatoto, 22/B  
 Via dei Dogi, 23  
 Via Don C. Scala, 27

### DALLE ORE 9:00 DEL 24 LUGLIO ORE 9:00 DEL 26 LUGLIO 2023

**LINFA BORGO MILANO DEI SANTI PIEROPAN RIZZINI AGOSTI DONATO**

Centro Storico - VR  
 Borgo Milano - VR  
 Cadidavid - VR  
 Minerbe  
 Monteforte d'Alpone  
 Caprino V.se  
 Sommacampagna

C.so Porta Nuova, 27  
 C.so Milano, 69  
 Via Belfiore, 59  
 Via Roma, 1  
 Via Vitt.Veneto, 22  
 Via S. Pancrazio, 3  
 Via Osteria Grande, 26

**ISALBERTI ALLA MADONNA COM.LE S. ROCCO BALCONI SAN BENEDETTO MANTOVANI**

Bovolone  
 Bardolino  
 Quinzano - VR  
 Balconi di Pescantina  
 Peschiera d/Garda  
 Mizzole

Pza V. Emanuele, 15  
 Via Croce, 35  
 Via Fabr. Scolastico, 33  
 Via Brennero, 71/B  
 Via Bell'Italia, 47  
 Via E. Nicolini, 8

### DALLE ORE 9:00 DEL 26 LUGLIO ORE 9:00 DEL 28 LUGLIO 2023

**S. FERMO SOAVE ZERBINATO COLALTO PERETTI MARCOLUNGO DEL GARDA**

Centro Storico - VR  
 S. Massimo - VR  
 Bevilacqua  
 S. Giovanni Ilarione  
 Dossobuono  
 Nogara  
 Garda

Stradone S. Fermo, 40  
 Via S. Lucillo, 8  
 Via Roma, 239  
 Pza Dell'Osto, 37  
 Via Cavour, 86  
 Via G. Dalla Chiesa, 25  
 C.so Italia, 78

**RUZZA BASSETTO VALDADIGE POMARI PONTE CATENA SEGALA POZZO**

Peschiera d/Garda  
 S. Stefano di Zimella  
 Peri di Dolcè  
 S. Mart. Buonalbergo  
 Zona Navigatori - VR  
 Bussolengo  
 Pozzo S. Giov. Lupatoto

Via Marzan, 4  
 Via Martiri d. Libertà, 76  
 Via Brennero, 303  
 Via Nazionale, 9/B  
 VIA Vasco De Gama, 6/C  
 Via Verona, 14  
 Via XXIV Maggio, 16

### DALLE ORE 9:00 DEL 28 LUGLIO ORE 9:00 DEL 30 LUGLIO 2023

**SACRA FAMIGLIA NIGRI STORI FERRON MAD. d. SOCCORSO BASSETTO BELLONZI**

Sacra Famiglia - VR  
 S. Mart. Buonalbergo  
 Sanguinetto  
 Vigasio  
 Torri del Benaco  
 Veronella  
 Mezzane di Sotto

Via Vigasio, 51  
 Pza del Popolo, 2  
 Via Battisti, 124  
 Via Risorgimento, 2/A  
 Via Gardesana, 1205  
 Via S. Marcello, 4  
 Via S. Giovanni di Dio, 5

**FRASSOLDATI VACCARI DANI SETTIMO MIGLIO VITTORIO VENETO PACENGO DELL'IMMACOLATA COM.LE VITALBA**

Soave  
 Palù  
 Settimo di Pescantina  
 Borgo Trento - VR  
 Pacengo di Lazise  
 S. Marco - VR  
 Sona

Pza Castagnedi, 9  
 Via Roma, 16  
 Via Bertoldi, 84  
 Via dei Mille, 22  
 Via Peschiera, 8  
 Via Don Luigi Sturzo, 3  
 Via Festara, 1/A

### DALLE ORE 9:00 DEL 30 LUGLIO ORE 9:00 DEL 1° AGOSTO 2023

**S. GIUSEPPE SEGALA AL REDENTORE PIEROPAN CHIMICA ORLANDI OLIVATO GIUBERTONI**

Borgo Venezia - VR  
 Angiari  
 S. Bonifacio  
 Tregnago  
 Cavaion V.se  
 Cologna Veneta  
 Peschiera d/Garda

Via Spolverini, 2/H  
 Via Lungo Bussè, 890  
 Pza Costituzione, 21  
 Via Battisti, 18  
 Via Fracastoro, 1/1  
 Viale del Lavoro, 1/A  
 Via Milano, 22

**COM.LE TOMBA COSTERMANO VERONA EST COM.LE S. MARTINO COM.LE E. BASSINI PUMO DELLA PUNTA**

Borgo Roma - VR  
 Costermano  
 S. Mart. Buonalbergo  
 Corrubio di Negarine  
 Vigasio  
 Lugagnano  
 S. Giovanni Lupatoto

Via Centro, 237  
 Viale d. Repubblica, 2  
 Viale del Lavoro, 39  
 Via Cedrare, 51  
 Pza Papa A. Luciani, 6  
 Via Cao del Prà, 53  
 Via Marconi, 22

### DALLE ORE 9:00 DEL 1° AGOSTO ORE 9:00 DEL 3 AGOSTO 2023

**S. PANCAZIO S. NICOLA MANFRINI SS. PIETRO E PAOLO INTERNAZIONALE CAVALCASELLE COM.LE OLIMPIA**

Porto S. Pancrazio - VR  
 Castagnaro  
 Buttapietra  
 Zevio  
 Malcesine  
 Cavalcaselle  
 Stadio - VR

Via Galilei, 70  
 Via Dante Alighieri, 200  
 Pza Roma, 41  
 Via Altichieri, 42  
 Via Gardesana, 149  
 VIA XX Settembre, 99  
 Via Palladio, 61

**PARMIGIANI BELLINI TURRI COM.LE GAZZOLO ZAI SANT'ANNA GARGAGNAGO**

Quaderni di Villafranca  
 Asparetto di Cerea  
 Velo Veronese  
 Gazzolo di Arcole  
 Zai - VR  
 Calmasino-Bardolino  
 Gargagnago-S.Ambr.

Via De Amicis, 22  
 Str. Pr. 2 Isoella, 52A  
 Pza della Vittoria, 12/A  
 Via Casalveghe, 10  
 Via Francia, 1  
 Via Verona, 63  
 Via Corte Ronchi, 81/D

**DALLE ORE 9:00 DEL 3 AGOSTO ORE 9:00 DEL 5 AGOSTO 2023**

**SANTA TOSCANA** Veronetta - VR Via S. Nazaro, 71  
**FIDES** Casaleone Via Vitt. Veneto, 43  
**ZACCARIA** Brenzone Via Colombo, 8  
**BENATI** Lazise Via A. Della Scala, 56  
**LUGAGNANO** Lugagnano Via Pelacane, 16 A  
**COM.LE GOLOSINE** Golosine - VR Via Po, 8  
**GIAROLO** S. Michele Extra - VR Via A. Fedeli, 50

**PACI** Castel d'Azzano  
**SANTAMARIA** S. Maria di Zevio  
**BASSETTO** Coriano V.se-Albaredo  
**S.BIAGIO** Colognola ai Colli  
**DEI COLLI VERONESI** Negrar  
**SANTA CATERINA** Porto San Pancrazio  
**NAPOLEONE** Ponton-S.Ambr.Valp.

P.za Gilardoni, 4  
Via I° Maggio, 8/A  
Via Gennari, 28  
Via Strà, 47  
Viale Europa, 3  
Via P. e S. Stoppele, 25/B  
Via Napoleone, 26

**DALLE ORE 9:00 DEL 5 AGOSTO ORE 9:00 DEL 7 AGOSTO 2023**

**AL SEMINARIO** Veronetta - VR Via Int. Acqua Morta, 42  
**BACCHIELLI** Oppeano Via XXVI Aprile, 18  
**S. GIOV. BATTISTA** Erbe Via XXV Aprile, 11  
**ALLA MADONNA** Bardolino Via Croce, 35  
**SELVA DI PROGNO** Selva di Progno Via Trento, 2  
**COM.LE SONA** Sona P.za della Vittoria, 10  
**COM.LE B.go NUOVO** Borgo Nuovo - VR Via Taormina, 23/C  
**COM.LE CADIDAVID** Cadidavid - VR Via F. Carmagnola, 36

**ARMANI** Golosine - VR Via Tanaro, 11  
**MAD. d. SALUTE** Porto di Legnago P.za d. Costituzione, 21  
**COM.LE DOSSOBUONO** Dossobuono Via Stazione, 34  
**VILLABELLA** Villabella S. Bonifacio Località Villabella, 24/H  
**SAN BENEDETTO** Peschiera d/Garda Via Bell'Italia, 47  
**ALL'ADIGE** Sega di Cavaion Via Marconi, 20  
**VALEGGIO** Valeggio sul Mincio P.za San Rocco, 15

**DALLE ORE 9:00 DEL 7 AGOSTO ORE 9:00 DEL 9 AGOSTO 2023**

**BETTINI** Saval - VR Via Marin Faliero, 71  
**S. NAZARO** Veronetta - VR Via Muro Padri, 56  
**ALL'ANGELO** Negrar Via S. Martino, 3  
**MAGAGNOTTO** Roncà Via Giovanni XXIII, 6  
**NARDI** Ronco all'Adige Viale Vitt. Veneto, 10  
**CENTRALE NERI** Isola della Scala Via Spaziani, 8  
**DEL GARDA** Garda C.so Italia, 78

**RUZZA** Peschiera d/Garda Via Marzan, 4  
**ZANZONI** Concamarise Via Capitello, 24  
**ORLANDO** Boschi S. Anna Via Caseggiato, 5  
**MAD. d. SALUTE** Mad. di Dossobuono Via Mantovana, 127/B  
**VITTORIA** S. Mart. Buonalbergo Via P. Piazzola, 18/20  
**PIZZOLETTA** Pizzoletta-Villafranca Via Duca degli Abruzzi, 6  
**PANTHEON** Santa Maria in Stelle Via della Collina, 1/C

**DALLE ORE 9:00 DEL 9 AGOSTO ORE 9:00 DEL 11 AGOSTO 2023**

**COGHI** Borgo Trento - VR Via IV Novembre, 11  
**VANZAN** S. Pietro di Lavagno Via Fontana, 44  
**SARTORI** Castel d'Azzano Via Marconi, 42  
**COPPIARDI** S. Pietro di Legnago Via Padana Inf. Ovest, 17  
**BRAGHETTA** S. Ambr. di Valpolicella Via G. Matteotti, 10/A  
**SABINI** Roncanova-Gazzo V.se Via Roma, 19/21  
**MAD. d. SOCCORSO** Torri del Benaco Via Gardesana, 1205  
**C.LE MONTRESOR** Valeggio sul Mincio P.za Vitt. Veneto, 11

**GIUSTI** Albaredo d'Adige P.za V. Emanuele, 3  
**COM.LE CHIEVO** Chievo - VR Via Berardi, 94  
**FONGARO** Biondella - VR Via Cipolla, 11  
**SARTORI** Vallese di Oppeano Via Spinetti, 97  
**PACENGO** Pacengo di Lazise Via Peschiera, 8  
**S. VALENTINO** Bussolengo L.go S. D'Acquisto 16  
**SALUS** S. Giovanni Ilarione Viale dell'Industria, 72

**DALLE ORE 9:00 DEL 11 AGOSTO ORE 9:00 DEL 13 AGOSTO 2023**

**S. ANASTASIA** Centro Storico - VR Via Massalongo, 3/C  
**RIZZOLO** S. Anna d'Alfaedo P.za V. Emanuele, 5A  
**DE VECCHI** Villabartolomea C.so Fraccaroli, 135  
**S. RITA** Roverchiara Via Roma, 42  
**NICOLI** Belfiore Via Monti Lessini, 4  
**BRAGHETTA** Fumane Viale Verona, 71  
**PERINA** Valeggio sul Mincio Via Gottardi, 30

**CECCHERELLI** Borgo Trieste - VR Via Pisano, 51  
**GIUBERTONI** Peschiera d/Garda Via Milano, 22  
**S. MARCO** Borgo Milano - VR Via A. Gramsci, 6  
**COSTERMANO** Costermans Viale d. Repubblica, 2  
**COM.LE PALAZZOLO** Palazzolo di Sona Via IV Novembre, 46  
**GHIAIA** Castel d'Azzano Via Mascagni, 77  
**ALPO** Alpo di Villafranca Via Don A. Provolo, 4

**DALLE ORE 9:00 DEL 13 AGOSTO ORE 9:00 DEL 15 AGOSTO 2023**

**S. ANTONIO** Borgo Venezia - VR Via Col. Fincato, 66  
**BERTOLASO** S. Pietro di Morubio Via Kennedy, 3  
**ANTICHE TERME** Caldiero Via Strà, 50  
**AMBROSINI** Caprino V.se P.za Roma, 18  
**MORTARI** Villafranca Via Pace, 29  
**INTERNAZIONALE** Malcesine Via Gardesana, 149  
**BIONDANI** Pressana Via Giovanni XXIII, 1

**MAINIERI** Cerro Veronese P.za Alferia, 1  
**BENINCASA** Bussolengo Via De Gasperi, 31  
**COM. GRATTACIELO** Centro Storico - VR P.za Santo Spirito, 2/B  
**BURRI** Borgo Trento - VR Via Mameli, 4  
**COM.LE FAKES** Bovolone Via San Pierin, 59  
**SS. REDENTORE** Marchesino Buttapietra Via Monte Carega, 4  
**SANT'ANNA** Calmasino-Bardolino Via Verona, 63

**DALLE ORE 9:00 DEL 15 AGOSTO ORE 9:00 DEL 17 AGOSTO 2023**

**S. TOMIO** Centro Storico - VR Via Mazzini, 11  
**FARINELLI** Costalunga Monteforte Via Aroldi, 25  
**PEDROTTI** Trevenzuolo Via Roma, 47 A  
**ZACCARIA** Brenzone Via Colombo, 8  
**BENATI** Lazise Via A. Della Scala, 56  
**AL POMO D'ORO** Cologna Veneta Via Cavour, 66/68  
**BORGIO ANTICO** Avesa - VR Via Podgora, 16 B

**S. APOLLINARE** Lugo di Grezzana Via Bombieri, 16  
**BACCHINI** Borgo Roma - VR Via Giuliani, 23  
**MELA** Villafontana Via Villafontana, 30  
**PRECERUTI** S.Vito di Bussolengo Via Piemonte, 81/B  
**COM.LE SOMMACAMP.** Sommacampagna Via Gidino, 2  
**S.VITO** S.Vito di Cerea Via Mantova, 66  
**SAN LORENZO** Caldiero - Caldierino Via Verona, 10

**DALLE ORE 9:00 DEL 17 AGOSTO ORE 9:00 DEL 19 AGOSTO 2023**

**PONTE PIETRA** Veronetta - VR  
**LESSINIA** Boscochiesanuova  
**MONTANARI** Vago di Lavagno  
**BOCCHI** Legnago  
**ALLA MADONNA** Piovezzano-Pastrengo  
**COM.LE MARTINELLI** Villafranca  
**ALLA MADONNA** Bardolino

Reg.te Redentore, 8/C  
 P.za Della Chiesa, 25  
 Via Copernico, 5  
 Via Minghetti, 9  
 Via Due Porte, 41/C  
 C.so V. Emanuele, 236  
 Via Croce, 35

**MERCANTI SILVI**  
**FRACASTORO**  
**SAN BENEDETTO**  
**PANCALDO**  
**SAN FELICE**

Rizza di Villafranca  
 Pellegrina-Isola d.Scala  
 Prova di S. Bonifacio  
 Ca' d'Oppi-Opeano  
 Peschiera d/Garda  
 Corte Pancaldo - VR  
 San Felice Extra

Strada La Rizza, 208  
 Via Abetone, 85  
 Via Prova, 55/A  
 Via Croce, 93  
 Via Bell'Italia, 47  
 Via L. Pancaldo, 34  
 Via Belvedere, 57/A

**DALLE ORE 9:00 DEL 19 AGOSTO ORE 9:00 DEL 21 AGOSTO 2023**

**PALLADIO** Stadio - VR  
**S. NICOLÒ** Roverè  
**PADOVANI** Borgo Trento - VR  
**DE TOMI** Carpi Villabartolomea  
**MARTELLETO** Colognola ai Colli  
**TREVENZOLI** S. Pietro Incariano  
**CAVALIERI** Povegliano

Via Albere, 63  
 Via S. Francesco, 6  
 Via Mameli, 39  
 Via Maestrello, 26  
 Via Montanara, 32  
 Via Ingelheim, 1  
 P.za IV Novembre, 11

**DEL GARDA**  
**RUZZA**  
**CENT.LE MARCHESIN**  
**COSTABELLA**  
**MARCHIORI S. CROCE**  
**FARMAGORA'**

Garda  
 Peschiera d/Garda  
 Cologna Veneta  
 S. Zeno di Montagna  
 B.go S. Croce - VR  
 Bovolone-Crosare

C.so Italia, 78  
 Via Marzan, 4  
 P.za Garibaldi, 3  
 Loc. Ca' Montagna, 13  
 Via Villa Cozza, 28  
 Via Crosare, 125

**DALLE ORE 9:00 DEL 21 AGOSTO ORE 9:00 DEL 23 AGOSTO 2023**

**MADONNA d. POPOLO** Centro Storico - VR  
**S. CHIARA** Borgo Venezia - VR  
**S. ZENO** S. Zeno - VR  
**C.LE BUSSOLENGO** Bussolengo  
**ROSSIGNOLI** Albaro Ronco a/Adige  
**SANTA CHIARA** Sorgà  
**MAD. d. SOCCORSO** Torri del Benaco

Via Garibaldi, 20  
 Via Montorio, 59/A  
 P.za Corrubbio, 1  
 P.za della Vittoria, 1  
 Via d. Repubblica, 3  
 Via Battisti, 13  
 Via Gardesana, 1205

**LESSINI**  
**PACENGO**  
**CHERUBINE**  
**FARINOLA**  
**EFFELUNGA**  
**SCALIGERA**  
**NUOVA CAMPAGNOLA**

Erbezzo  
 Pacengo di Lazise  
 Cherubine di Cerea  
 Affi  
 S. Maria di Negrar  
 Mozzecane - S. Zeno  
 Zevio - Campagnola

Via Roma, 64  
 Via Peschiera, 8  
 Via Leopardi, 18  
 Via Danzia, 3  
 Via Casette, 2  
 Via Ugo Foscolo, 19  
 Via G. Pascoli, 10/B

**DALLE ORE 9:00 DEL 23 AGOSTO ORE 9:00 DEL 25 AGOSTO 2023**

**CENTRALE** Centro Storico - VR  
**SOPRANA** Parona - VR  
**S. LUCIA** S. Lucia - VR  
**ARFIERO** Legnago  
**S. FRANCESCO** Locara-S. Bonifacio  
**ANSELMI** Vestenanova  
**ISOLA RIZZA** Isola Rizza

P.za Erbe, 18/20  
 L.go Staz. Vecchia, 6  
 Via Mantovana, 62/A  
 Viale dei Caduti, 69  
 Via Fossacan, 4/C  
 Via Monte Grappa, 13  
 Via L. Ferrari, 61

**GIUBERTONI**  
**COSTERMANO**  
**GAROFOLI**  
**COM.LE MATTIOLI**  
**MAD. d. POPOLO**  
**GARDESANA**  
**SAN FLORIANO**

Peschiera d/Garda  
 Costermano  
 S. Giovanni Lupatoto  
 Maccacari Gazzo V.se  
 Villafranca  
 Castelnuovo del Garda  
 San Floriano

Via Milano, 22  
 Viale d. Repubblica, 2  
 Via Garofoli, 135/137  
 P.za Maccacari, 66  
 Via Marsala, 23  
 Via Montini, 2  
 Via Don C. Biasi, 47

**DALLE ORE 9:00 DEL 25 AGOSTO ORE 9:00 DEL 27 AGOSTO 2023**

**S. ANNA** Saval - VR  
**BELLAMOLI** Poiano - VR  
**CASTELVECCHIO** Centro Storico - VR  
**DE STEFFANI** Cerea  
**DAL COLLE** Cazzano di Tramigna  
**S. ROCCO** Pescantina  
**FIORINI** Raldon-S. Giov. Lupat.

Via Da Mosto, 27  
 Via Poiano, 99  
 C.so Porta Palio, 2/A  
 P.za Matteotti, 5  
 P.za Matteotti, 41  
 Via Pozze, 13/B  
 P.za De Gasperi, 43

**INTERNAZIONALE**  
**S. MARIA**  
**COM.LE S. MASSIMO**  
**SAN GIORGIO in SALICI**  
**BALLADORO**  
**SANT'ANNA**

Malcesine  
 Roveredo di Guà  
 S. Massimo - VR  
 San Giorgio in Salici  
 Povegliano  
 Calmasino-Bardolino

Via Gardesana, 149  
 Via Alighieri, 11  
 Via Don G. Trevisani, 39  
 Via Don V. Castello, 8  
 Via A. De Gasperi, 1  
 Via Verona, 63

**DALLE ORE 9:00 DEL 27 AGOSTO ORE 9:00 DEL 29 AGOSTO 2023**

**MARTINI** Centro Storico - VR  
**ROMA** Borgo Roma - VR  
**ARFIERO** Vangadizza Legnago  
**ZORZI** Arcole  
**PORTIOLI** Illasi  
**S. LEONARDO** Pradelle Nog.le Rocca  
**FITTA** S. Giovanni Lupatoto

Via Stella, 9  
 Via Centro, 53  
 Via Pellini, 25  
 Via Padovana, 104  
 Via Dante Alighieri, 26  
 Via IX Maggio, 38  
 P.za Umberto I, 57

**TREGNAGO**  
**ZACCARIA**  
**BENATI**  
**DOMEGLIARA**  
**COM.LE QUINTO**  
**SALIONZE**  
**XXIV GIUGNO**

Salizole  
 Brenzone  
 Lazise  
 Domegliara  
 Quinto - VR  
 Salionze-Valeggio s/M  
 S. Massimo - VR

P.za Castello, 34  
 Via Colombo, 8  
 Via A. Della Scala, 56  
 Via del Pontiere, 2A  
 Via Valpantena, 42  
 Via del Garda, 34  
 Via XXIV Giugno, 32/A

**DALLE ORE 9:00 DEL 29 AGOSTO ORE 9:00 DEL 31 AGOSTO 2023**

**INTERNAZIONALE** Centro Storico - VR  
**S. PAOLO** Veronetta - VR  
**LORA** Terrazzo  
**PAVAN** Bonavigo  
**S. GIUSEPPE** S. Bonifacio  
**AL GIGLIO** Villafranca  
**COSSATER** S. Giovanni Lupatoto

P.za Brà, 28  
 Via S. Vitale, 1/A  
 Via Baldini Sinistra, 18  
 Via Roma, 10  
 C.so Venezia, 23  
 C.so V. Emanuele, 222  
 P.za Umberto I, 120

**BOSELLI**  
**ALLA MADONNA**  
**VERONAFIERE**  
**COM.LE MAD. d. CAMP.**  
**FAPPANI**  
**SAN BENEDETTO**  
**S. STEFANO**

Nogara  
 Bardolino  
 Golosine - VR  
 Mad. di Camp. - VR  
 Arbizzano  
 Peschiera d/Garda  
 Stallavena/Grezzana

Via Chiesa, 32  
 Via Croce, 35  
 Via Murari Brà, 53  
 Via Monte Bianco, 1  
 Via Valpolicella, 46  
 Via Bell'Italia, 47  
 Via Chiesuola, 1/A

**DALLE ORE 9:00 DEL 31 AGOSTO ORE 9:00 DEL 2 SETTEMBRE 2023**

**AL GIGLIO** Centro Storico - VR  
**CENT.LE S.MICHELE** S. Michele Extra - VR  
**S. MASSIMO** S. Massimo - VR  
**SANTA TERESA** Borgo Roma - VR  
**ZANONI** Porto di Legnago  
**CENTRALE SOAVE** Soave  
**INFANTI** Badia Calavena

**C.so Porta Borsari, 46**  
**Via Unità d'Italia, 120**  
**Via Stanga, 4**  
**Via Centro, 13**  
**Via Mazzini, 2**  
**P.za al Combattente, 1**  
**Via Battisti, 21**

**SARTORI** Pesina - Caprino  
**S. ROCCO** Pedemonte  
**BORDOGNA** Bovolone  
**DEL GARDA** Garda  
**RUZZA** Peschiera d/Garda  
**PIETROPOLI** Sandra-Castelnuovo  
**FORETTE S. MARTINO** Vigasio - Forette

**Via S. Luigi, 175**  
**Via Camprotrini, 45**  
**Via Garibaldi, 17**  
**C.so Italia, 78**  
**Via Marzan, 4**  
**Via Salgari, 5**  
**Via Custoza, 2/A**

**DALLE ORE 9:00 DEL 2 SETTEMBRE ORE 9:00 DEL 4 SETTEMBRE 2023**

**CAPRI** Bassona - VR  
**LIO** S. Michele Extra - VR  
**DELL'ASSUNTA** Grezzana  
**FIORI** Prun di Negrar  
**ALBERTINI** Cerea  
**GIOVANNINI** Mozzecane  
**MAD. d. SOCCORSO** Torri del Benaco

**Via Bassone, 56**  
**Via Unità d'Italia, 169**  
**Via Roma, 43**  
**Via Aleardi, 3**  
**Via Municipio, 4/A**  
**Via C. Montanari, 39**  
**Via Gardesana, 1205**

**CASTELNUOVO** Castelnuovo d/Garda  
**COM.LE CADORE** Ponte Crencano - VR  
**GIOVANNI XXIII** Pozzo S. Giov. Lupatoto  
**REALDON** S. Lucia - VR  
**RIZZOTTI** Rivoli Veronese  
**SAN GIOVANNI** S. Bonifacio

**P.za della Libertà, 10**  
**Via Poerio, 28/A**  
**Via Cesare Battisti, 19**  
**Via Villafranca, 48**  
**Via Vigo, 4**  
**Via Fiume, 59**

**DALLE ORE 9:00 DEL 4 SETTEMBRE ORE 9:00 DEL 6 SETTEMBRE 2023**

**DUE CAMPANE** Centro Storico - VR  
**ALL'ALBARO** Montorio - VR  
**MAZZON** Legnago  
**PALLARO** Montecchia di Crosara  
**DELLA MADONNA** Zevio  
**S.TERESA** Caselle Sommacamp.  
**MODERNA** Isola della Scala

**Via Mazzini, 52**  
**P.za Buccari, 3**  
**Via Casette, 16**  
**Via Roma, 12**  
**P.za Marconi, 2**  
**Via Scuole, 25**  
**Via Garibaldi, 1**

**FERRARI** Valgatara-Marano Valp.  
**DONADUZZI** Valdonega - VR  
**COM.LE PALAZZINA** Palazzina - VR  
**COSTERMANO** Costermano  
**PACENGO** Pacengo di Lazise  
**GALLO** Zimella  
**MONTE BALDO** Rivalta Brentino Bell.

**Via del Lavoro, 3A**  
**Via Marsala, 19/A**  
**Via S. G. Lupatoto, 22/B**  
**Viale d. Repubblica, 2**  
**Via Peschiera, 8**  
**Via dei Dogi, 23**  
**Via Don C. Scala, 27**

**DALLE ORE 9:00 DEL 6 SETTEMBRE ORE 9:00 DEL 8 SETTEMBRE 2023**

**LINFA** Centro Storico - VR  
**BORGO MILANO** Borgo Milano - VR  
**DEI SANTI** Cadividavid - VR  
**PIEROPAN** Minerbe  
**RIZZINI** Monteforte d'Alpone  
**AGOSTI** Caprino V.se

**C.so Porta Nuova, 27**  
**C.so Milano, 69**  
**Via Belfiore, 59**  
**Via Roma, 1**  
**Via Vitt. Veneto, 22**  
**Via S. Pancrazio, 3**

**DONATO** Sommacampagna  
**ISALBERTI** Bovolone  
**COM.LE S. ROCCO** Quinzano - VR  
**GIUBERTONI** Peschiera d/Garda  
**BALCONI** Balconi di Pescantina  
**MANTOVANI** Mizzole

**Via Osteria Grande, 26**  
**P.za V. Emanuele, 15**  
**Via Fabbr. Scolastico, 33**  
**Via Milano, 22**  
**Via Brennero, 71/B**  
**Via E. Nicolini, 8**

**DALLE ORE 9:00 DEL 8 SETTEMBRE ORE 9:00 DEL 10 SETTEMBRE 2023**

**S. FERMO** Centro Storico - VR  
**SOAVE** S. Massimo - VR  
**ZERBINATO** Bevilacqua  
**COLALTO** S. Giovanni Ilarione  
**PERETTI** Dossobuono  
**MARCOLUNGO** Nogara

**Stradone S. Fermo, 40**  
**Via S. Lucillo, 8**  
**Via Roma, 239**  
**P.za dell'Osto, 37**  
**Via Cavour, 86**  
**Via G. Dalla Chiesa, 25**

**BASSETTO** S. Stefano di Zimella  
**VALDADIGE** Peri di Dolcè  
**POMARI** S. Mart. Buonalbergo  
**PONTE CATENA** Zona Navigatori - VR  
**SEGALA** Bussolengo  
**POZZO** Pozzo S. Giov. Lupatoto

**Via Martiri d. Libertà, 76**  
**Via Brennero, 303**  
**Via Nazionale, 9/B**  
**Via Vasco De Gama, 6/C**  
**Via Verona, 14**  
**Via XXIV Maggio, 16**

**DALLE ORE 9:00 DEL 10 SETTEMBRE ORE 9:00 DEL 12 SETTEMBRE 2023**

**SACRA FAMIGLIA** Sacra Famiglia - VR  
**NIGRI** S. Mart. Buonalbergo  
**STORI** Sanguinetto  
**FERRON** Vigasio  
**BASSETTO** Veronella  
**BELLONZI** Mezzane di Sotto  
**FRASSOLDATI** Soave

**Via Vigasio, 51**  
**P.za del Popolo, 2**  
**Via Battisti, 124**  
**Via Risorgimento, 2/A**  
**Via S. Marcello, 4**  
**Via S. Giovanni di Dio, 5**  
**P.za Castagnedi, 9**

**DANI** Palù  
**SETTIMO MIGLIO** Settimo di Pescantina  
**VITTORIO VENETO** Borgo Trento - VR  
**DELL'IMMACOLATA** S. Marco - VR  
**COM.LE VITALBA** Sona  
**SANT'ANNA** Calmasino-Bardolino

**Via Roma, 16**  
**Via Bertoldi, 84**  
**Via dei Mille, 22**  
**Via Don Luigi Sturzo, 3**  
**Via Festara, 1/A**  
**Via Verona, 63**

**DALLE ORE 9:00 DEL 12 SETTEMBRE ORE 9:00 DEL 14 SETTEMBRE 2023**

**S. GIUSEPPE** Borgo Venezia - VR  
**SEGALA** Angiari  
**AL REDENTORE** S. Bonifacio  
**PIEROPAN** Tregnago  
**CHIMICA ORLANDI** Cavaion V.Se  
**OLIVATO** Cologna Veneta

**Via Spolverini, 2/H**  
**Via Lungo Bussé, 890**  
**P.za Costituzione, 21**  
**Via Battisti, 18**  
**Via Fracastoro, 1/I**  
**Viale del Lavoro, 1/A**

**COM.LE TOMBA** Borgo Roma - VR  
**VERONA EST** S. Mart. Buonalbergo  
**COM.LE S. MARTINO** Corrubbio di Negarine  
**COM.LE E. BASSINI** Vigasio  
**PUMO** Lugagnano  
**DELLA PUNTA** S. Giovanni Lupatoto

**Via Centro, 237**  
**Viale del Lavoro, 39**  
**Via Cedrare, 51**  
**P.za Papa A. Luciani, 6**  
**Via Cao del prà, 53**  
**Via Marconi, 22**



# GUARDIA FARMACEUTICA DI VERONA E PROVINCIA



## Durata di ogni turno: 48 ore (giorno e notte)

Disponibile anche su [federfarmaverona.it](http://federfarmaverona.it) - [mobile.farmacieverona.it](http://mobile.farmacieverona.it) - app [Farmamia Verona](http://Farmamia Verona)

### DALLE ORE 9:00 DEL 14 SETTEMBRE ORE 9:00 DEL 16 SETTEMBRE 2023

<b>S. PANCRAZIO</b>	Porto S. Pancrazio - VR	Via Galilei, 70
<b>S. NICOLA</b>	Castagnaro	Via Dante Alighieri, 200
<b>MANFRINI</b>	Buttapietra	P.za Roma, 41
<b>SS. PIETRO E PAOLO</b>	Zevio	Via Altichiero, 42
<b>CAVALCASELLE</b>	Cavalcaselle	Via XX Settembre, 99
<b>COM.LE OLIMPIA</b>	Stadio - VR	Via Palladio, 61

<b>PARMIGIANI</b>	Quaderni di Villafranca	Via De Amicis, 22
<b>BELLINI</b>	Asparetto di Cerea	Str. Prov. 2 Isolella, 52A
<b>TURRI</b>	Velo Veronese	P.za della Vittoria, 12/A
<b>COM.LE GAZZOLO</b>	Gazzolo di Arcole	Via Casalveghe, 10
<b>ZAI</b>	Zai - VR	Via Francia, 1
<b>GARGAGNAGO</b>	Gargagnago-S.Ambr.V.	Via Corte Ronchi, 81/D

### DALLE ORE 9:00 DEL 16 SETTEMBRE ORE 9:00 DEL 18 SETTEMBRE 2023

<b>SANTA TOSCANA</b>	Veronetta - VR	Via S. Nazaro, 71
<b>FIDES</b>	Casaleone	Via Vitt.Veneto, 43
<b>LUGAGNANO</b>	Lugagnano	Via Pelacane, 16 A
<b>COM.LE GOLOSINE</b>	Golosine - VR	Via Po, 8
<b>GIAROLO</b>	S. Michele extra - VR	Via A. Fedeli, 50
<b>PACI</b>	Castel d'Azzano	P.za Gilardoni, 4

<b>SANTAMARIA</b>	S. Maria di Zevio	Via 1° Maggio, 8/A
<b>BASSETTO</b>	Coriano V.se-Albaredo	Via Gennari, 28
<b>S.BIAGIO</b>	Colognola ai Colli	Via Strà, 47
<b>DEI COLLI VERONESI</b>	Negrar	Viale Europa, 3
<b>SANTA CATERINA</b>	Porto San Pancrazio	Via P. e S. Stoppele, 25/B
<b>NAPOLEONE</b>	Ponton-S.Ambr.Valp.	Via Napoleone, 26

### DALLE ORE 9:00 DEL 18 SETTEMBRE ORE 9:00 DEL 20 SETTEMBRE 2023

<b>AL SEMINARIO</b>	Veronetta - VR	Via Int. Acqua Morta, 42
<b>BACCHIELLI</b>	Oppeano	Via XXVI Aprile, 18
<b>S. GIOV. BATTISTA</b>	Erbè	Via XXV Aprile, 11
<b>SELVA DI PROGNO</b>	Selva di Progno	Via Trento, 2
<b>COM.LE SONA</b>	Sona	P.za della Vittoria, 10
<b>COM.LE B.go NUOVO</b>	Borgo Nuovo - VR	Via Taormina, 23/C
<b>COM.LE CADIDAVID</b>	Cadidavid - VR	Via F. Carmagnola, 36

<b>ARMANI</b>	Golosine - VR	Via Tanaro, 11
<b>MAD. d. SALUTE</b>	Porto di Legnago	P.za d. Costituzione, 21
<b>COM.LE DOSSOBUONO</b>	Dossobuono	Via Stazione, 34
<b>VILLABELLA</b>	Villabella S. Bonifacio	Loc. Villabella, 24/H
<b>ALL'ADIGE</b>	Sega di Cavaion	Via Marconi, 20
<b>VALEGGIO</b>	Valeggio sul Mincio	P.za San Rocco, 15

### DALLE ORE 9:00 DEL 20 SETTEMBRE ORE 9:00 DEL 22 SETTEMBRE 2023

<b>BETTINI</b>	Saval - VR	Via Marin Faliero, 71
<b>S. NAZARO</b>	Veronetta - VR	Via Muro Padri, 56
<b>ALL'ANGELO</b>	Negrar	Via S. Martino, 3
<b>MAGAGNOTTO</b>	Roncà	Via Giovanni XXIII, 6
<b>NARDI</b>	Ronco all'Adige	Viale Vitt.Veneto, 10
<b>CENTRALE</b>	Isola della Scala	Via Spaziani, 8
<b>ALLA MADONNA</b>	Bardolino	Via Croce, 35

<b>ZANZONI</b>	Concamarise	Via Capitello, 24
<b>ORLANDO</b>	Boschi S. Anna	Via Caseggiato, 5
<b>MAD. d. SALUTE</b>	Mad. di Dossobuono	Via Mantovana, 127/B
<b>VITTORIA</b>	S. Mart. Buonalbergo	Via P. Piazzola, 18/20
<b>PIZZOLETTA</b>	Pizzoletta-Villafranca	Via Duca degli Abruzzi, 6
<b>PANTHEON</b>	Santa Maria in Stelle	Via della Collina, 1/C

### DALLE ORE 9:00 DEL 22 SETTEMBRE ORE 9:00 DEL 24 SETTEMBRE 2023

<b>COGHI</b>	Borgo Trento - VR	Via IV Novembre, 11
<b>VANZAN</b>	S. Pietro di Lavagno	Via Fontana, 44
<b>SARTORI</b>	Castel d'Azzano	Via Marconi, 42
<b>COPPIARDI</b>	S. Pietro di Legnago	Via Padana Inf. Ovest, 17
<b>BRAGHETTA</b>	S.Ambr. di Valpolicella	Via G. Matteotti, 10/A
<b>SABINI</b>	Roncanova-Gazzo V.se	Via Roma, 19/21
<b>CENT.LE MONTRESOR</b>	Valeggio sul Mincio	P.za Vitt.Veneto, 11

<b>GIUSTI</b>	Albaredo d'Adige	P.za V. Emanuele, 3
<b>COM.LE CHIEVO</b>	Chievo - VR	Via Berardi, 94
<b>FONGARO</b>	Biondella - VR	Via Cipolla, 11
<b>SARTORI</b>	Vallese di Oppeano	Via Spinetti, 97
<b>S.VALENTINO</b>	Bussolengo	L.go S. D'Acquisto, 16
<b>SALUS</b>	S. Giovanni Ilarione	Viale dell'Industria, 72

### DALLE ORE 9:00 DEL 24 SETTEMBRE ORE 9:00 DEL 26 SETTEMBRE 2023

<b>S. ANASTASIA</b>	Centro Storico - VR	Via Massalongo, 3/C
<b>RIZZOLO</b>	S. Anna d'Alfaedo	P.za V. Emanuele, 5A
<b>DE VECCHI</b>	Villabartolomea	C.so Fraccaroli, 135
<b>S. RITA</b>	Roverchiara	Via Roma, 42
<b>NICOLI</b>	Belfiore	Via Monti Lessini, 4
<b>BRAGHETTA</b>	Fumane	Viale Verona, 71
<b>DEL GARDA</b>	Garda	C.so Italia, 78

<b>PERINA</b>	Valeggio sul Mincio	Via Gottardi, 30
<b>CECCHERELLI</b>	Borgo Trieste - VR	Via Pisano, 51
<b>S. MARCO</b>	Borgo Milano - VR	Via A. Gramsci, 6
<b>COM.LE PALAZZOLO</b>	Palazzolo di Sona	Via IV Novembre, 46
<b>GHIAIA</b>	Castel d'Azzano	Via Mascagni, 77
<b>ALPO</b>	Alpo di Villafranca	Via Don A. Provolo, 4

### DALLE ORE 9:00 DEL 26 SETTEMBRE ORE 9:00 DEL 28 SETTEMBRE 2023

<b>S. ANTONIO</b>	Borgo Venezia - VR	Via Col. Fincato, 66
<b>BERTOLASO</b>	S. Pietro di Morubio	Via Kennedy, 3
<b>ANTICHE TERME</b>	Caldiero	Via Strà, 50
<b>AMBROSINI</b>	Caprino V.Se	P.za Roma, 18
<b>MORTARI</b>	Villafranca	Via Pace, 29
<b>BIONDANI</b>	Pressana	Via Giovanni XXIII, 1

<b>MAINIERI</b>	Cerro Veronese	P.za Alferia, 1
<b>BENINCASA</b>	Bussolengo	Via De Gasperi, 31
<b>COM.LE GRATTACIELO</b>	Centro Storico - VR	P.za Santo Spirito, 2/B
<b>BURRI</b>	Borgo Trento - VR	Via Mameli, 4
<b>COM.LE FAKES</b>	Bovolone	Via San Pierin, 59
<b>SS. REDENTORE</b>	Marchesino Buttapietra	Via Monte Carega, 4



# GUARDIA FARMACEUTICA DI VERONA E PROVINCIA

## Durata di ogni turno: 48 ore (giorno e notte)



Disponibile anche su [federfarmaverona.it](http://federfarmaverona.it) - [mobile.farmacieverona.it](http://mobile.farmacieverona.it) - app Farmamia Verona

### DALLE ORE 9:00 DEL 28 SETTEMBRE ORE 9:00 DEL 30 SETTEMBRE 2023

**S.TOMIO**  
**FARINELLI**  
**PEDROTTI**  
**MAD. d. SOCCORSO**  
**AL. POMO D'ORO**  
**BORGIO ANTICO**  
**S.APOLLINARE**

Centro Storico - VR  
 Costalunga Monteforte  
 Trevenzuolo  
 Torri del Benaco  
 Cologna Veneta  
 Avesa - VR  
 Lugo di Grezzana

Via Mazzini, 11  
 Via Aroldi, 25  
 Via Roma, 47 A  
 Via Gardesana, 1205  
 Via Cavour, 66/68  
 Via Podgora, 16 B  
 Via Bombieri, 16

**BACCHINI**  
**MELA**  
**PRECERUTI**  
**COM. SOMMACAMP.**  
**S.VITO**  
**SAN LORENZO**

Borgo Roma - VR  
 Villafontana  
 S.Vito di Bussolengo  
 Sommacampagna  
 S.Vito di Cerea  
 Caldiero - Caldierino

Via Giuliani, 23  
 Via Villafontana, 30  
 Via Piemonte, 81/B  
 Via Gidino, 2  
 Via Mantova, 66  
 Via Verona, 10

### DALLE ORE 9:00 DEL 30 SETTEMBRE ORE 9:00 DEL 2 OTTOBRE 2023

**PONTE PIETRA**  
**LESSINIA**  
**MONTANARI**  
**BOCCHI**  
**ALLA MADONNA**  
**COMUNALE**

Veronetta - VR  
 Boscochiesanuova  
 Vago di Lavagno  
 Legnago  
 Piovezzano-Pastrengo  
 Villafranca

Reg.te Redentore, 8/C  
 P.za della Chiesa, 25  
 Via Copernico, 5  
 Via Minghetti, 9  
 Via Due Porte, 41/C  
 C.so V. Emanuele, 236

**MERCANTI**  
**SILVI**  
**FRACASTORO**  
**COM.LE BARIONI**  
**PANCALDO**  
**SAN FELICE**

Rizza di Villafranca  
 Pellegrina-Isola d.Scala  
 Prova di S. Bonifacio  
 Ca' d'Oppi-Oppeano  
 Corte Pancaldo - VR  
 San Felice Extra

Strada La Rizza, 208  
 Via Abetone, 85  
 Via Prova, 55/A  
 Via Croce, 93  
 Via L. Pancaldo, 34  
 Via Belvedere, 57/A

### DALLE ORE 9:00 DEL 2 OTTOBRE ORE 9:00 DEL 4 OTTOBRE 2023

**PALLADIO**  
**S. NICOLÒ**  
**PADOVANI**  
**DE TOMI**  
**MARTELLETTO**  
**TREVENZOLI**

Stadio - VR  
 Roverè  
 Borgo Trento - VR  
 Carpi Villabartolomea  
 Colognola ai Colli  
 S. Pietro Incariano

Via Albere, 63  
 Via S. Francesco, 6  
 Via Mameli, 39  
 Via Maestrello, 26  
 Via Montanara, 32  
 Via Ingelheim, 1

**CAVALIERI**  
**RUZZA**  
**CENT.LE MARCHESIN**  
**COSTABELLA**  
**MARCHIORI S. CROCE**  
**FARMAGORA'**

Povegliano  
 Peschiera d/Garda  
 Cologna Veneta  
 S. Zeno di Montagna  
 B.go S. Croce - VR  
 Bovolone-Crosare

P.za IV Novembre, 11  
 Via Marzan, 4  
 P.za Garibaldi, 3  
 Loc. Ca' Montagna, 13  
 Via Villa Cozza, 28  
 Via Crosare, 125

### DALLE ORE 9:00 DEL 4 OTTOBRE ORE 9:00 DEL 6 OTTOBRE 2023

**MAD. d. POPOLO**  
**S. CHIARA**  
**S. ZENO**  
**C.LE BUSSOLENGO**  
**ROSSIGNOLI**  
**SANTA CHIARA**  
**LESSINI**

Centro Storico - VR  
 Borgo Venezia - VR  
 S. Zeno - VR  
 Bussolengo  
 Albaro Ronco a/Adige  
 Sorgà  
 Erbezzo

Via Garibaldi, 20  
 Via Montorio, 59/A  
 P.za Corrubbio, 1  
 P.za della Vittoria, 1  
 Via d. Repubblica, 3  
 Via Battisti, 13  
 Via Roma, 64

**CHERUBINE**  
**FARINOLA**  
**EFFELUNGA**  
**SAN BENEDETTO**  
**SCALIGERA**  
**NUOVA CAMPAGNOLA**

Cherubine di Cerea  
 Affi  
 S. Maria di Negrar  
 Peschiera d/Garda  
 Mozzecane - S. Zeno  
 Zevio - Campagnola

Via Leopardi, 18  
 Via Danzia, 3  
 Via Casette, 2  
 Via Bell'Italia, 47  
 Via Ugo Foscolo, 19  
 Via G. Pascoli, 10/B

### DALLE ORE 9:00 DEL 6 OTTOBRE ORE 9:00 DEL 8 OTTOBRE 2023

**CENTRALE**  
**SOPRANA**  
**S. LUCIA**  
**ARFIERO**  
**S. FRANCESCO**  
**ANSELMI**  
**ISOLA RIZZA**

Centro Storico - VR  
 Parona - VR  
 S. Lucia - VR  
 Legnago  
 Locara-S. Bonifacio  
 Vestenanova  
 Isola Rizza

P.za Erbe, 18/20  
 L.go Staz. Vecchia, 6  
 Via Mantovana, 62/A  
 Viale dei Caduti, 69  
 Via Fossacan, 4/C  
 Via Monte Grappa, 13  
 Via L. Ferrari, 61

**INTERNAZIONALE**  
**GAROFOLI**  
**COM.LE MATTIOLI**  
**MAD. d. POPOLO**  
**GARDESANA**  
**SAN FLORIANO**

Malcesine  
 S. Giovanni Lupatoto  
 Maccacari Gazzo V.se  
 Villafranca  
 Castelnuovo del Garda  
 San Floriano

Via Gardesana, 149  
 Via Garofoli, 135/137  
 P.za Maccacari, 66  
 Via Marsala, 23  
 Via Montini, 2  
 Via Don C. Biasi, 47

### DALLE ORE 9:00 DEL 8 OTTOBRE ORE 9:00 DEL 10 OTTOBRE 2023

**S. ANNA**  
**BELLAMOLI**  
**CASTELVECCHIO**  
**DE STEFFANI**  
**DAL COLLE**  
**S. ROCCO**

Saval - VR  
 Poiano - VR  
 Centro Storico - VR  
 Cerea  
 Cazzano di Tramigna  
 Pescantina

Via Da Mosto, 27  
 Via Poiano, 99  
 C.so Porta Palio, 2/A  
 P.za Matteotti, 5  
 P.za Matteotti, 41  
 Via Pozze, 13/B

**FIORINI**  
**S. MARIA**  
**COM.LE S. MASSIMO**  
**COSTERMANO**  
**S. GIORGIO in SALICI**  
**BALLADORO**

Raldon-S. Giov. Lupat.  
 Roveredo di Guà  
 S. Massimo - VR  
 Costermano  
 San Giorgio In Salici  
 Povegliano

P.za De Gasperi, 43  
 Via Alighieri, 11  
 Via Don G. Trevisani, 39  
 Viale d. Repubblica, 2  
 Via Don V. Castello, 8  
 Via A. De Gasperi, 1

Federfarma Verona ricorda a tutti gli utenti della farmacia il servizio  
**"Farmaco Pronto"** offerto gratuitamente ai residenti e ai turisti  
 di tutta la provincia durante gli orari della **Guardia Medica**  
 telefonando al numero **045 509892**



# Numeri Utili



## 118

118  
Emergenza  
Sanitaria

ASSOCIAZIONE TITOLARI DI FARMACIA  
**FEDERFARMAVERONA**



Farmacie di Turno  
[www.federfarmaverona.it](http://www.federfarmaverona.it)

**FARMACO  
PRONTO**



045 509892  
Emergenza  
Farmaci



045 8201947  
Guardia Medica  
Veterinaria



Centro Antiveneni Veneto 800 011 858 Ospedale Borgo Trento AOUI



## Ospedali con Pronto Soccorso in città e provincia

Verona AOUI  
Borgo Trento  
Borgo Roma  
045 8121111

S. Bonifacio

045 6138111

Legnago

0442 632111

Villafranca

045 6338111

Peschiera

045 6449250

Negrar

045 6013111

Bussolengo

045 6712111



## Punti di primo intervento

Ospedale di Bovolone 045 6999311

Ospedale di Malcesine 045 6589311

## Guardia Medica (Continuità assistenziale) [www.aulss9.veneto.it](http://www.aulss9.veneto.it)



**NUMERO UNICO PER TUTTA LA PROVINCIA: Tel. 045 7614565**

- alla risposta selezionare il numero riportato accanto ad ogni singola sede

- seguire le indicazioni della segreteria telefonica

**Azienda Ulss 9 Scaligera** (Distretti 1-2-3-4 copertura provinciale)

Tutti i giorni dalle ore 20.00 alle 8.00

Sabato e prefestivi dalle ore 10.00 alle 20.00 - Domenica e festivi dalle ore 8.00 alle 20.00

### **+** Distretto 1 (ex Ulss 20) **Comporre il numero 045 7614565 - premere 1**

**VERONA CENTRO** via Bramante, 15 (Zona Stadio)

**VERONA EST** piazzale Lambranzi c/o Ospedale di Marzana

### **+** Distretto 2 (ex Ulss 20) **Comporre il numero 045 7614565 - premere 1**

**VERONA SUD** via Rovigo, 2/B - Verona - accesso auto da via Legnago

**TREGNAGO** via Massalongo, 7 presso Centro Sanitario Polifunzionale

**SAN GIOVANNI ILARIONE** via degli Alpini, 12

**SAN BONIFACIO** via Circonvallazione - c/o Ospedale sotto Pronto Soccorso

**COLOGNA VENETA** via Rinascimento - c/o Centro Sanitario Polifunzionale

**+ Distretto 3 (ex Aulss 21) Comporre il numero 045 7614565 - premere 3**

**ZEVIO** via Chiarenzi, 3 - c/o Ospedale Riabilitativo "L. Chiarenzi"

**BOVOLONE** piazzale Fleming, 1- c/o Ospedale "San Biagio"

**NOGARA** via Raffa, 21 c/o Centro Sanitario Polifunzionale Ospedale "Stellini"

**LEGNAGO** - via Ragazzi del '99 - Porto di Legnago

**+ Distretto 4 (ex Ulss 22) Comporre il numero 045 7614565 - premere 2**

**VILLAFRANCA** via Ospedale, 2 - c/o Ospedale

**ISOLA DELLA SCALA** via Roma, 60 - c/o Ospedale

**MALCESINE** via Gardesana, 57 c/o Ospedale

**SAN PIETRO IN CARIANO** via Beethoven, 16 - c/o Casa di Riposo

**SOMMACAMPAGNA** via Matteotti, 3 c/o Casa di Riposo "G. Campostrini"

**BUSSOLENGO** via Ospedale, 28

**CAPRINO VERONESE** via Cappuccini - c/o Centro Sanitario Polifunzionale

**VALEGGIO SUL MINCIO** via S. M. Crocefissa Di Rosa - c/o Centro San. Polifunzionale

**CASTELNUOVO DEL GARDA** via Gianfilippi, 1 c/o Casa di Riposo "Anni d'Argento"



045 6013324

Centro Malattie  
Tropicali  
Don Calabria



045 8622235

Dipartimento  
Dipendenze  
Ulss 9 Scaligera



114

Servizio Emergenza  
Infanzia



045 8000220

Centro Diritti  
del Malato



338 1519010

Tribunale  
del Malato



045 8015831

Telefono Rosa  
Verona



# NOVITÀ IN FARMACIA

## Orsetti carichi di vitamina D per lo sviluppo osseo



**Orsella D3 Junior** è un integratore alimentare a base di **Vitamina D** costituito da **caramelle gommose a forma di orsetto**. Indicato per i bambini dai 3 anni in su, ogni orsetto contiene 600 U.I di vitamina D3 necessaria sia per lo **sviluppo osseo**, sia per un **normale funzione del sistema immunitario**. Il prodotto è adatto per integrare i livelli di vitamina D3 dei bambini in presenza di fabbisogni giornalieri insufficienti. A livello del **sistema immunitario**, la vitamina D svolge un ruolo importante stimolando la produzione di vari composti endogeni in grado di **proteggere l'organismo**. Si consiglia l'assunzione di 1orsetto gommoso al giorno, da masticare fino a completo scioglimento. Il prodotto è senza glutine e senza lattosio. Prezzo al pubblico: Orsella D3 Junior: 60 caramelle gommose 14,90 euro in farmacia.

## Una nuova linea per il benessere degli occhi

Boiron presenta la nuova linea **Euphrasia Gocce oculari**, che include 4 referenze: **Euphrasia Occhi secchi**, **Euphrasia Occhi rossi**, **EuphrasiaAllergy**, **Euphrasia Igiene baby**, con formule specifiche rispettivamente in caso di **secchezza oculare**, **rossore**, **sintomi allergici** e **igiene quotidiana dei neonati e bambini**. La nuova linea è disponibile **in farmacia** nei seguenti formati:

Euphrasia Occhi secchi - 15 monodosi e flacone 10ml richiudibile fino a 6 mesi dall'apertura;

Euphrasia Occhi rossi - flacone 10ml richiudibile fino a 3 mesi dall'apertura;

EuphrasiaAllergy - flacone 10ml richiudibile fino a 3 mesi dall'apertura;

Euphrasia Igiene baby -10 monodosi.

Euphrasia®  
GOCCE OCULARI



## Supporto al metabolismo di trigliceridi e colesterolo



**Serencol Plus** è integratore alimentare a base di **ROSSOPURO® forte** contenente **Monacolina K**. Tra i suoi componenti, la Cassia nomame è utile per il metabolismo dei **trigliceridi e del colesterolo e l'equilibrio del peso corporeo**.

Le Vitamina B6, B12 e l'acido folico aiutano la normale funzione del **sistema immunitario** e contribuiscono alla **riduzione della stanchezza e dell'affaticamento**.

Assumere una compressa al giorno.

Chiedi consiglio al tuo farmacista e al tuo medico di fiducia.

*\*ROSSOPURO® forte è un marchio registrato di Giellepi S.p.A. Italy*

## Equilibrio della flora intestinale: giovamento totale



**Biolactine Family Forte** è un integratore alimentare costituito da **10 Miliardi di Fermenti lattici vivi gastroresistenti**, **Vitamine del gruppo B**, **Mirtillo e Fruttooligosaccaridi (FOS)**. I Fermenti lattici (probiotici), l'Inulina e i FOS (prebiotici), favoriscono l'**equilibrio della flora intestinale**. Le Vitamine B2 e PP contribuiscono al mantenimento di una **pelle** normale e insieme alle altre vitamine del gruppo B (B1, B5, B6, B12) favoriscono un normale **metabolismo ener-**

**getico**. Il Mirtillo possiede **azione antiossidante** e supporta il **benessere della vista**. Il prodotto è senza glutine e senza lattosio. Prezzo al pubblico: Biolactine Family Forte: 14 flaconcini 16,40 in farmacia.



*Teva per te*

Nuove confezioni  
che cambiano  
per le tue esigenze.



Grazie all'ascolto di pazienti come te, Teva ha migliorato **la grafica delle confezioni** dei propri medicinali per renderla ancora più chiara e completa. Il nome del prodotto, il dosaggio, il pittogramma e lo spazio dedicato agli appunti sul retro\*, possono aiutare ad assumere i medicinali in modo ancora più corretto e consapevole.

\*Disponibile in base alla dimensione della confezione

La nostra esperienza per la tua salute.

tevaitalia.it

